

**Convey**<sup>®</sup>

Herbicida

---

**DURO CON  
LAS MALEZAS,**

**SEGURO  
PARA TU  
MAÍZ.**

---



**■ BASF**

We create chemistry

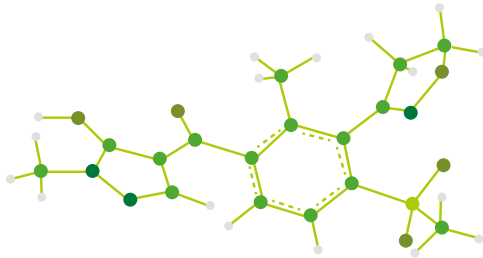
# Convey®

Herbicida

Topramezone es un ingrediente activo de BASF que representa una nueva fuerza para proteger a todo tipo de maíces de las gramíneas anuales y de hoja ancha, con la mejor selectividad.



## DESCRIPCIÓN DEL PRODUCTO



Nombre común	Topramezone
Clase química	HPPD – Bleaching Herbicide
Familia química	Pyrazolone

## MODO DE ACCIÓN

- Inhibidor de la biosíntesis de carotenoides (4-HPPD).
- Es absorbido por hojas, raíces y tallos y traslocado sistémicamente en la planta a los tejidos meristemáticos.
- El crecimiento de la maleza es inhibido. Bajo la influencia de luz se produce la necrosis de los tejidos y la planta muere dentro de los 14 días después del tratamiento.

## PRESENTACIÓN Y RECOMENDACIÓN DE USO

### Presentación

Contenido neto: 10 x 1 litro

Contenido total: 10 litros de Convey®

### Recomendación de aplicación

100 cc/ha de Convey®  
+ 1 kg/ha atrazina (90%) (\*)  
+ coadyuvante no iónico (\*\*)

(\*) Atrazina y coadyuvante no son provistos en el pack.

(\*\*) Según recomendación del producto a utilizar  
"Lograr 50 impactos por cm<sup>2</sup>".

## POSICIONAMIENTO

### Convey® + atrazina y coadyuvante

100 cc/ha



- El uso de coadyuvante no iónico, es esencial para obtener excelentes niveles de control.
- Malezas pequeñas y en activo crecimiento.

## MALEZAS QUE CONTROLA

### Hoja Ancha (1)

NOMBRE COMÚN	NOMBRE CIENTÍFICO
Chamico	<i>Datura ferox</i>
Chinchilla	<i>Tagetes minuta</i>
Malva cimarrona	<i>Anoda cristata</i>
Nabo	<i>Brassica campestris</i>
Nabón	<i>Raphanus sativus</i>
Quínoa	<i>Chenopodium album</i>
Verdolaga	<i>Portulaca oleracea</i>
Yuyo colorado	<i>Amaranthus quitensis</i>

### Gramíneas Anuales (2)

NOMBRE COMÚN	NOMBRE CIENTÍFICO
Capín arroz	<i>Echinochloa crus-galli</i>
Pasto cuaresma	<i>Digitaria sanguinalis</i>
Pie de gallina	<i>Eleusine indica</i>

(1) Se recomienda el uso en el estado de 1 a 8 hojas verdaderas.  
(2) Se recomienda la aplicación en el estado de 1 a 3 hojas verdaderas.

## ALGUNAS EXPERIENCIAS

Experiencias a campo con los principales referentes del sector muestran a Convey® como la mejor alternativa de mercado para el control de las más importantes malezas del cultivo de maíz: *Amaranthus palmeri*, *Conyza sp*, *Chloris sp*, *Echinochloa*, *Eleusine*, *Trichloris*, *Pappophorum*.

\* Maleza en trámite de registro. \*\* Días después de aplicación.

## ¿POR QUÉ UTILIZAR CONVEY®?

- Tiene el mejor control del mercado en las nuevas malezas resistentes, en comparación con sus principales competidores.
- Es selectivo en todos los tipos de maíz (no afecta al cultivo). En otros productos el químico termina afectando al cultivo de maíz.
- Amplia ventana de aplicación y flexibilidad de momento.
- Posee un ingrediente activo con distinto sitio de acción: HPPD, una importante herramienta para prevenir resistencia de malezas.

## VENTANA DE APLICACIÓN

### ESPECTRO DE MALEZAS Y TAMAÑO

POST TEMPRANA	POST MEDIA	POST TARDÍA
1 - 3 hojas	4 hojas - 1 macollo	> 2 macollos
P. Cuaresma Eleusine Capín	P. Cuaresma Eleusine Capín	Eleusine Capín

80%
70%

% control alcanzable

## VENTAJAS COMPARATIVAS

INGREDIENTE ACTIVO	DEPENDENCIA DE LA HUMEDAD DEL SUELO	FLEXIBILIDAD DE APLICACIÓN	CONTROL DE MALEZAS RESISTENTES A ALS	SELECTIVIDAD
Convey® + atrazina	+/-	+	+	+
Mesotrione + atrazina	+/-	+/-	+	+
Nicosulfurón	+	+	-	+/-
Foramsulfurón + iodosulfurón	+	+/-	-	+/-

Referencias: + Bueno +/- Moderado - Pobre

## VENTAJAS COMPARATIVAS

PRODUCTO	DOSIS/HA	% CONTROL DE GRAMÍNEAS					% CONTROL HOJA ANCHA					TOLERANCIA				
Convey® + atrazina + coadyuvante	0,100 + 1 + coadyuvante	■	■	■	■	■	■	■	■	■	■	■	■	■	■	■
Mesotrione + atrazina	0,3	■	■	■	■	■	■	■	■	■	■	■	■	■	■	■
Foramsulfurón + iodosulfurón	0,15	■	■	■	■	■	■	■	■	■	■	■	■	■	■	■

© Marca registrada BASF.

**BASF**  
We create chemistry

**BASF Argentina S.A.**

☎ 0800-555-2273

📍 Tucumán 1 (C1049AAA)

🏙 Ciudad de Buenos Aires

🌐 agriculture.basf.com/ar/es

📱 /BASFAgroArgentina

PELIGRO. SU USO INCORRECTO PUEDE PROVOCAR DAÑOS A LA SALUD Y AL AMBIENTE. LEA ATENTAMENTE LA ETIQUETA.