

Fortress™

BASF
We create chemistry

CATEGORÍA	Fungicida
INGREDIENTE ACTIVO	Quinoxifen
GRUPO QUÍMICO	Phenoxyquinolina
CONCENTRACIÓN Y FORMULACIÓN	Quinoxifen 250 g/L Suspensión concentrada (SC)
MODO DE ACCIÓN	Contacto
CÓDIGO FRAC	Quinoxifen: 13
VALOR DEL pH	8.0
FABRICANTE / FORMULADOR	Dow AgroSciences Limited, Inglaterra
TOXICIDAD	Ligeramente Peligroso. Banda de color AZUL
ANTÍDOTO	Se recomienda dar 30ml de sulfato de Magnesio oralmente. Ir al médico. En caso de emergencia llamar a CICOTOX: 0800-1-3040
N° REGISTRO SENASA	PQUA N° 801- SENASA

MECANISMO DE ACCIÓN

El ingrediente activo de **Fortress™** es único en el mercado y pertenece a las Quinolinas, nueva clase química clasificado por FRAC con el código N° 13. Permite que inmediatamente después de ser aplicado penetre en los tejidos, adhiriéndose a las superficies lipofílicas de las hojas y de los frutos, directamente en las ceras cuticulares, estas absorben una cantidad suficiente del activo, liberando el exceso en forma de vapor, el cual es rápidamente reabsorbido por los tejidos adyacentes (Fig. 1). Este tipo de movimiento se denomina “movilidad superficial”, obedece a su capacidad de redistribuirse mediante el proceso de difusión también conocido como “halodistribución”, ocurre especialmente dentro de los racimos o frutas, ejerciendo un excelente control en sitios

donde no llega la aspersión. Ese efecto de redistribución aumenta la protección ya que se expande a nuevos tejidos de las hojas y los frutos (Fig. 2).

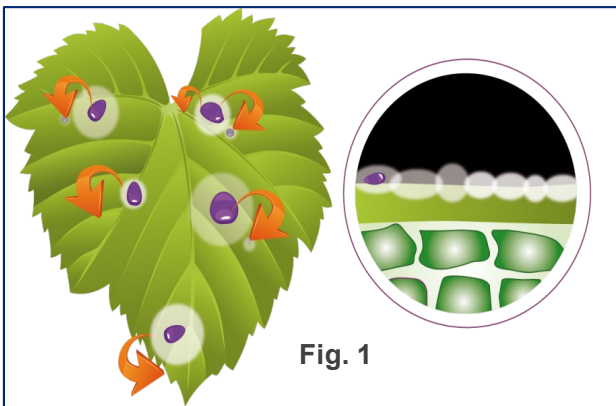


Fig. 1

Debido a las características de su formulación y la rápida absorción del ingrediente activo en la zona cuticular, **Fortress™** es resistente al lavado por lluvia o riego, desde una hora después de la aplicación.

El mecanismo de acción exclusivo de las Quinolinas, consiste en impedir que las esporas de oídio reconozcan la superficie de la hoja, bayas y frutos, evitando la infección. Las esporas mueren sin haber tenido la posibilidad de provocar daños en los tejidos.

Estudios moleculares indican que **Fortress™** bloquea las señales celulares de reconocimiento entre el hongo y su hospedero interrumpiendo la secuencia de infección. Interfiere en los estados del hongo, evitando la germinación, formación temprana del tubo germinativo y/o formación del apresorio sobre los tejidos.

Fortress™ es ideal para plantear un programa de estrategia anti-resistencia en rotación con otros fungicidas de diferente mecanismo de acción tales como Triazoles (ejemplo: Systhane). **Fortress™** no tiene efecto sobre el micelio establecido, básicamente tiene una naturaleza protectante y reducida acción erradicativa, por tal razón se recomienda iniciar las aplicaciones de manera preventiva, antes de que se presenten signos visibles de la enfermedad.

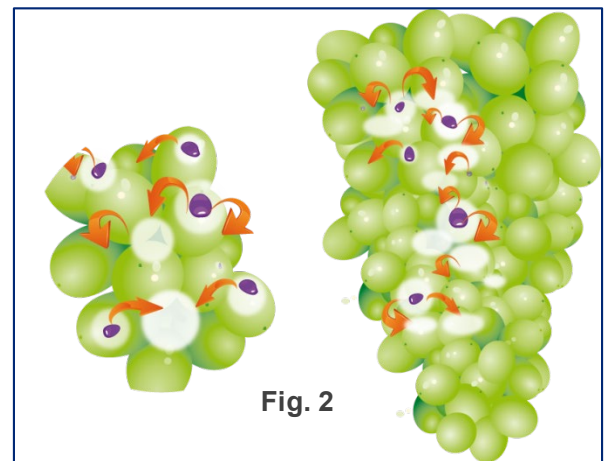


Fig. 2

RECOMENDACIONES DE USO

Cultivo	Problema		Dosis	P.C. (días)	L.M.R. (ppm)
	Nombre común	Nombre científico	L/Ha		
Alcachofa	Oidiosis	<i>Leveillula taurica</i>	0.3	3	0.3
Pimiento	Oidiosis	<i>Leveillula taurica</i>	0.3	3	1
Vid	Oidiosis	<i>Erysiphe necator</i>	0.3	14	2

P.C. = Período de Carencia. L.M.R. = Límite máximo de residuos. (En cultivos de exportación atenerse a las exigencias del país destino)

“Los períodos de carencia indicados en las recomendaciones de uso son para las condiciones locales. Según el artículo 42 del D.S. N° 006-2016-MINAGRI, para fines de exportación el usuario debe atenerse a las tolerancias establecidas en los países de destino”

FRECUENCIA Y ÉPOCA DE APLICACIÓN	Se recomienda no realizar más de 2 aplicaciones/campaña/año de Fortress™ . El intervalo de aplicación es de 14 días.
PREPARACIÓN DE LA MEZCLA	Llénese el tanque hasta la mitad con agua y agréguese el Fortress™ agitando continuamente. Agréguese el resto de agua agitando. Aplíquese Fortress™ en forma de aspersión con la cantidad suficiente de agua para cubrir uniformemente el follaje de las plantas, según las dosis anotadas en el cuadro adjunto.
COMPATIBILIDAD	Fortress™ es compatible con la mayoría de las plaguicidas, reguladores de crecimiento, micronutrientes y coadyuvantes agrícolas. No mezclar con materiales oxidantes, básicos o ácidos fuertes.
FITOTOXICIDAD	No produce fitotoxicidad cuando se usa según las recomendaciones aquí dadas.
REINGRESO AL ÁREA TRATADA	Reingrese a los campos de cultivo después de 24 horas de realizada la aplicación de Fortress™ .
PRESENTACIÓN	Envase de 1 L. Por disponibilidad consultar con su distribuidor de confianza.

LEA ANTES DE USAR EL PRODUCTO.

FECHA DE REVISIÓN: MAYO 2020

BASF Peruana S.A.
Oficinas y Fábrica
Av. Oscar R. Benavides 5915
Callao, Lima - Perú
Central +51 1 513-2500
Fax +51 1 513-2518
E-mail basfperu@basf.com
www.basf.com.pe

Representantes exclusivos
De BASF SE
67056 Ludwigshafen
Alemania

Registro
Inscrita en la partida N° 11007979
de la Oficina Registral de Lima y Callao

Certificación ISO 9001:2008
Certificado PE13/175158
"Fabricación y Comercialización de
Productos Químicos para la Industria en
General y Comercialización de Productos
para la Protección de Cultivos"

