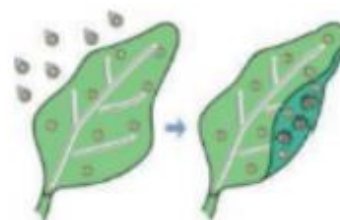


Granulado Dispersable (WG)
Insecticida
Uso agrícola
Reg. SENASA: PQUA N°081 - SENASA
Actualización: Septiembre 2022

BASF
We create chemistry

Dantotsu® 50WG

Dantotsu® 50 WG pertenece al grupo de Cloronicotinilo, controla los insectos por contacto e ingestión; afectando el sistema nervioso de los insectos actuando sobre la transmisión del impulso nervioso a nivel de la membrana postsináptica en forma similar a la acetilcolina. Dantotsu® 50 WG posee actividad altamente sistémica en la planta, de tipo acropétala. Su ingrediente activo, clothianidin, es absorbido rápidamente por las hojas y raíces de las plantas, recorriendo el sistema vascular vía xilema. Por esta razón, Dantotsu® 50 WG puede ser aplicado, tanto en aspersiones foliares, como aplicaciones al suelo. El clothianidin también posee acción sistémica basipétala, por ser una sustancia medianamente liposoluble.



ALTA ACTIVIDAD POR INGESTIÓN

Dantotsu® es absorbido oral y dermalmente en el cuerpo de los insectos plaga y rápidamente muestra actividad tóxica insecticida. La actividad oral es mucho más fuerte que la de contacto

ACCIÓN SISTÉMICA

Dantotsu® puede ser fácilmente absorbido por las raíces y translocado a través de la planta; esta característica permite que Clotianidin sea utilizado en tratamiento al suelo en solución/drench

ACCION TRASLAMINAR

Dantotsu® tiene buena acción translaminar ventajosa característica para controlar las plagas en el envés de las hojas donde generalmente la solución insecticida es depositada

Granulado Dispersable (WG)
Insecticida
Uso agrícola
Reg. SENASA: PQUA N°081 - SENASA
Actualización: Septiembre 2022



COMPOSICIÓN GARANTIZADA:

Ingrediente activo	Clothianidin
Grupo químico	Cloronicotinilo
Concentración y formulación	500 g/Kg. WG (Granulado Dispersable)
Modo de acción	Sistémica y traslaminar
Código IRAC	Clothianidin: 4A
Valor del pH	No disponible
Fabricante/Formulador	SMTM PERU S.A.C
Antídoto	No hay antídoto específico. Tratamiento sintomático

**LEA LA ETIQUETA ANTES DE USAR EL PRODUCTO.
MANTÉNGASE BAJO LLAVE FUERA DEL ALCANCE DE LOS NIÑOS.**

Granulado Dispersable (WG)
Insecticida
 Uso agrícola
 Reg. SENASA: PQUA N°081 - SENASA
 Actualización: Septiembre 2022



RECOMENDACIONES DE USO:

CULTIVO	PLAGAS		Dosis		P.C. (días)	L.M.R. (ppm)
	Nombre común	Nombre científico	g/ha	g/200 L		
Arroz	Mosca minadora de arroz	<i>Hydrellia wirthi</i>	-	100 – 110	14	0.5
	Cigarrita del virus de la hoja blanca	<i>Tagosodes orizicolus</i>	-	150		
Espárrago	Prodiplosis	<i>Prodiplosis longifila</i>	400	160	30	0.04
Mandarina	Minador de hoja	<i>Phyllocnistis citrella</i>	240 – 400	60 – 100	14	0.07
Papa	Mosca minadora	<i>Liriomyza huidobrensis</i>	140 – 280	40 – 60	14	0.05
	Gorgojo de los Andes	<i>Premnotrypes suturicallus</i>	-	200 – 300	14	0.2
Pimiento	Mosquilla de los brotes	<i>Prodiplosis longifila</i>	450 – 500	-	33	0.5
Tomate	Mosca blanca	<i>Bemisia tabaci</i>	100 – 140	40 – 60	7	0.05
	Mosquilla de los brotes	<i>Prodiplosis longifila</i>	300 – 400	-		
Vid	Cochinilla harinosa (Aplicación foliar)	<i>Dysmicoccus brevipes</i>	500	-	30	0.7
	Cochinilla harinosa (aplicación suelo)	<i>Planococcus citri</i>	1000	-	30	
Café	Broca del fruto	<i>Hypothenemus hampei</i>	150	-	45	0.05

PC = Período de carencia

LMR = Límite Máximo de Residuos.

NA=No aplica.

*Gasto de agua 550 L/ha

**El volumen de agua recomendado es de 450 L/ha Los períodos de carencia indicados en la etiqueta son para las condiciones locales, para fines de exportación el usuario debe atenerse a las tolerancias establecidas en los países de destino

“Los períodos de carencia indicados en las recomendaciones de uso son para las condiciones locales. Según el artículo 42 del D.S. N° 006-2016-MINAGRI, para fines de exportación el usuario debe atenerse a las tolerancias establecidas en los países de destino”

FRECUENCIA Y ÉPOCA DE APLICACIÓN:

Efectuar un máximo, de 2 aplicaciones de Dantotsu 50 WG por campaña rotándolo con producto de otro grupo químico. Se sugiere la separación mínima entre aplicaciones de 10 a 14 días. Aplicar Dantotsu 50 WG al inicio de la infestación de la plaga. En espárrago, aplicar Dantotsu 50 WG solo al follaje, nunca sobre turiones en cosecha. En papa, para el control de Gorgojo de los Andes iniciar la aplicación de Dantotsu 50 WG en la emergencia de las plantas mojando bien el cuello o tercio inferior de las plantas, realizar buena cobertura al follaje. En vid, para el control de cochinilla harinosa vía suelo aplicar Dantotsu 50 WG en drench en la zona radicular en la dosis indicada, antes de la etapa de floración, regar antes de aplicar y posteriormente. En caso sea por sistema, aplicarlo en el último tercio del riego



COMPATIBILIDAD Y FITOTOXICIDAD:

Es compatible con insecticidas y fungicidas de otros grupos químicos. Se recomienda rotar a las aplicaciones de Dantotsu® 50 WG con productos químicos de otros grupos para evitar resistencia y mantener su eficacia. No se ha reportado fitotoxicidad a las dosis que se indica en la etiqueta

PREPARACIÓN DE LA MEZCLA

Poner la dosis recomendada en 4 litros de agua, luego verter la mezcla en el equipo de aplicación y completar con agua..

REINGRESO AL ÁREA TRATADA:

Reingrese a los campos de cultivo después de 24 horas de realizada la aplicación.

INFORMACIÓN SOBRE RESPONSABILIDAD CIVIL:

“El titular de registro garantiza que las características físico químicas del producto contenido en este envase, corresponden a las anotadas en la etiqueta y que es eficaz para lo fines aquí recomendados, si se usa y maneja de acuerdo a las condiciones e instrucciones dadas. Si requiere mayor información comuníquese con el titular del registro o con el distribuidor del producto”

PRESENTACIÓN: 100 g, 200 g, 1 Kg, 40 Kg. Por disponibilidad consultar con su distribuidor de confianza

PRECAUCIONES

- No comer, beber o fumar durante las operaciones de mezcla y aplicación. Conservar el producto en el envase original. Etiquetado y cerrado. Después de usar el producto, cámbiese la ropa contaminada y báñese con abundante agua y jabón. Utilice ropa protectora durante el manipuleo y aplicación para ingresar al área tratada en las primeras 24 horas. No almacenar ni transportar junto a alimentos, bebidas o medicinas tanto de uso humano como animal. No re envasar o depositar el contenido en otros envases. Realice la aplicación siguiendo la dirección del viento.





PRIMEROS AUXILIOS:

- En caso de intoxicación, llame al médico inmediatamente o lleve al paciente al centro médico y muéstrela la etiqueta. No deje solo al intoxicado.
- En caso de contacto con los ojos, lavarlos con abundante agua fresca, si el contacto fuese con la piel, lavarse con agua y jabón.
- En caso de ingestión accidental inducir vómito y no suministrar nada



PRESERVACIÓN DEL MEDIO AMBIENTE

- Peligroso para las abejas y artrópodos benéficos.
- Peligroso para peces; no contaminar lagos, ríos, estanques o acequias con los desechos y envases vacíos.
- No contaminar las fuentes con agua con los restos de aplicación o sobrantes del producto.
- No aplicar en los suelos con Napa Freática superficial.
- En caso de derrame recoger el producto y depositarlo en el sitio destinado por las autoridades locales para este fin.
- Utilizar el agua del lavado sobre el cultivo que se está aplicando.