

ACLAMADO POR LOS PRODUCTORES DE
"CULTIVOS DE VERANO"



Xantho™

TU COSECHA, CON EL MEJOR FINAL.

ANTICIPATE Y VIVÍ EL SENSACIONAL RESULTADO FUNGICIDA.



 **BASF**

We create chemistry

Xantho™

Xantho™ es el primer fungicida con **Xemium®**, la innovadora molécula de la protección continua, que nos da la posibilidad de proteger a la planta por mucho más tiempo, de una manera más efectiva y segura.

Xantho™ aporta protección continua a los cultivos por dos atributos excepcionales de la molécula **Xemium®**: su altísima movilidad y su formulación inteligente.

Características

■ COMPOSICIÓN:

50 g/l Xemium®, 50 g/l epoxiconazole,
81 g/l F500®.

■ FORMULACIÓN:

CE (concentrado emulsionable)

■ DISTRIBUCIÓN:

sistémico y translaminar

■ MODO DE ACCIÓN:

preventivo y curativo

■ CULTIVO:

Soja

■ DOSIS RECOMENDADA:

0,8 l/ha

■ MOMENTO DE APLICACIÓN:

Aplicar en forma preventiva
con condiciones predisponentes
o tan pronto aparezcan los
primeros síntomas.

Xantho™ Tres atributos en un solo producto.

■ MOVILIDAD ÚNICA

Xantho™ tiene rápida penetración y cobertura, por la doble configuración lipofílica-hidrofílica de **Xemium®**.

Xantho™, rápida penetración y cobertura.



Xemium®



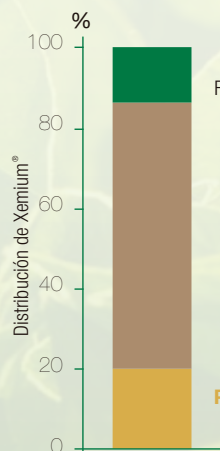
SDH competidor.

Fuente: Dr. H. Schiffer, APR/FM

■ TECNOLOGÍA CON FORMULACIÓN INTELIGENTE

La combinación de óptima cobertura, absorción y resistencia al lavado por lluvia ofrecen un rendimiento excepcional en diversas situaciones de aplicación.

Xemium®:
localización
de los depósitos.



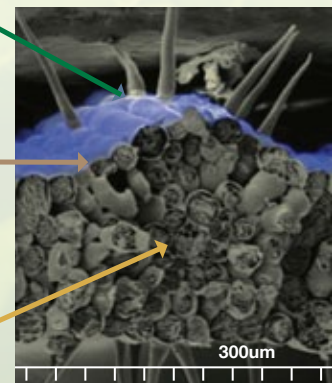
Fuente: Dr. Berghaus, APR/DT.
HPLC quantification of spray
deposits on leaves 7 days
after application (lab, GS 33).

Depósito de superficie:
Forma cristales para ser solubilizados
luego del momento de aplicación.

Adsorbido en la capa cerosa:
Depósitos de larga duración
para acción preventiva
y abastecimiento continuo.

Penetración en el tejido de la hoja:
Esencial para el movimiento
sistémico y la acción curativa.

Corte transversal de la hoja.



■ AMPLIO ESPECTRO DE CONTROL DE ENFERMEDADES

Xantho™ controla eficazmente una amplia variedad de enfermedades en Soja:



Roya asiática de la soja
(*Phakopsora pachyrhizi*)



Mancha púrpura
(*Cercospora kikuchii*)



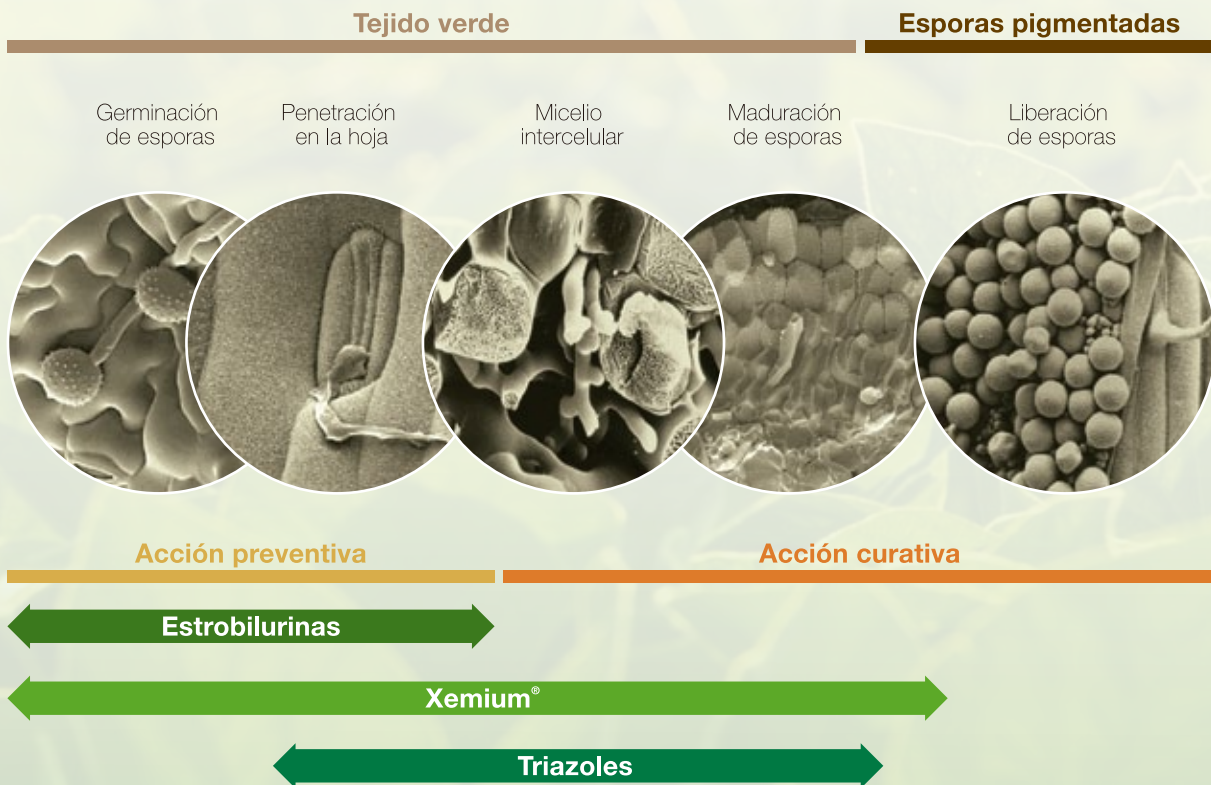
Mancha ojo de rana
(*Cercospora sojina*)



Mancha parda
(*Septoria glycines*)

Xantho™ actúa de manera preventiva y curativa, lo cual da una flexibilidad de aplicación superior a lo conocido.

Xemium®: efectos en etapas de desarrollo del hongo. Alta flexibilidad de uso.



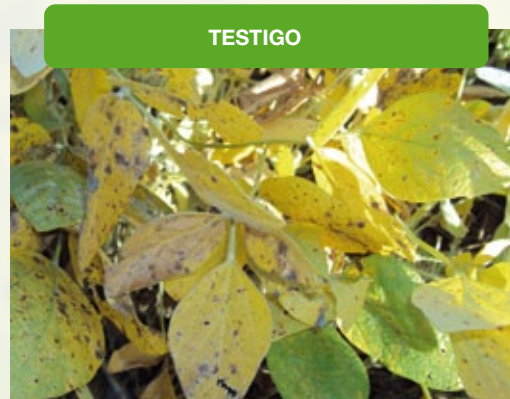
Evaluación de fungicida Xantho™ en distintos momentos (R3-R4-R5)

Lucrecia Couretot, INTA Pergamino, zafra soja 2013/14

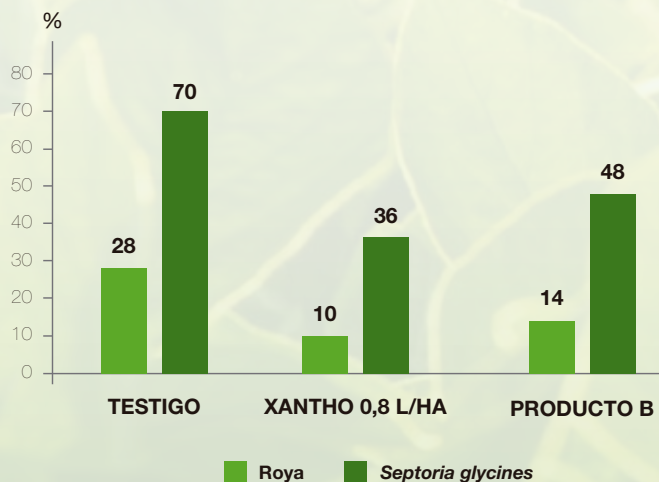


Evaluación de fungicida Xantho™ en distintos momentos de aplicación

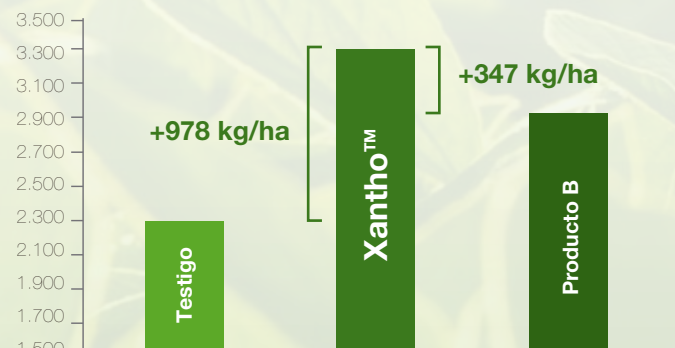
Ing. Agr. Rodrigo Grenni, BASF, Treinta y Tres, zafra soja 2016/17



Severidad en Roya y Septoria



Rendimiento



Aplicación en R3, localidad Treinta y Tres. Variedad DM 6.8

Incidencia de enfermedades: <1% de severidad de *Phakopsora pachyrhizi* y 10% de severidad de *Septoria glycinis*.

Evaluación: 35 días después de la aplicación (R6)

Cultivo	Enfermedad		Dosis L/Ha	Observaciones
	Nombre común	Nombre científico		
Soja	Roya Asiática	<i>Phakopsora pachyrhizi</i>	0,8	Aplicar en forma preventiva cuando se den las condiciones predisponentes favorables al desarrollo del hongo o tan pronto se detecte la enfermedad a partir de fin de floración (R3).
	Mancha púrpura Mancha ojo de rana Mancha parda Oidio (Enfermedades de Fin de Ciclo)	<i>Cercospora kikuchii</i> <i>Cercospora sojina</i> <i>Septoria glycines</i> <i>Microsphaera diffusa</i>		
Maíz	Roya del maíz Tizón foliar	<i>Puccinia sorghi</i> <i>Exserohilum turcicum</i>	1 - 1,2	Aplicar en forma preventiva desde 8 a 10 hojas o inmediatamente que aparezcan los primeros síntomas a partir de 6 hojas. Monitorear desde 4 - 6 hojas. Repetir en caso necesario.

Dosis y momento de aplicación

Xantho™

0,8 l/ha

R3- R5.4



BASF
We create chemistry

BASF Uruguay S.A.
Tel.: 2628 1818