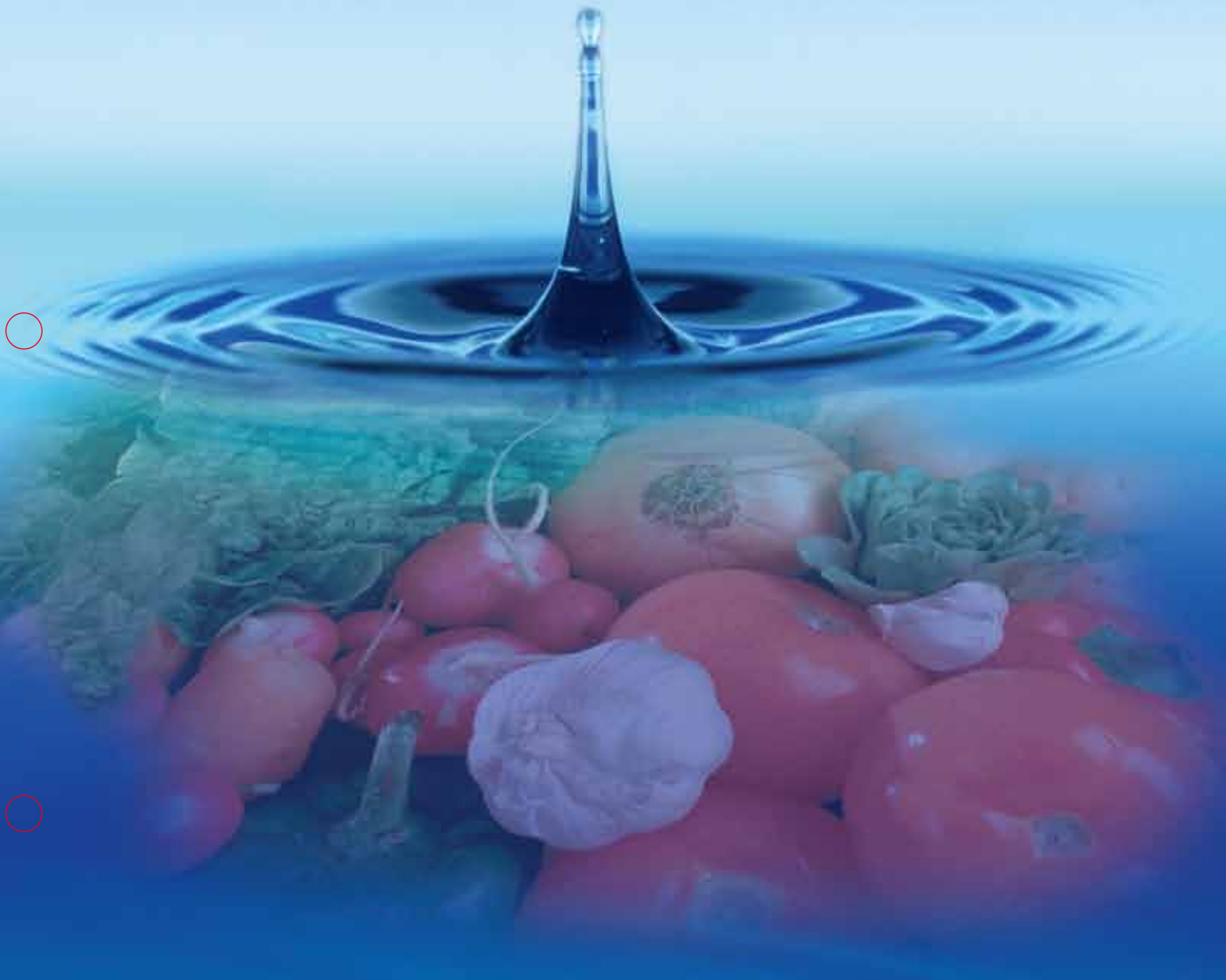


# Herbadox® 45 CS

Herbicida

Suspensión Encapsulada en Agua



**Herbicida residual para  
Programas de Control  
de Malezas en Hortalizas  
y Frutales**

 **BASF**

The Chemical Company

# Herbadox® 45 CS

Herbicida

- Solución acuosa libre de solventes orgánicos
- Alta Selectividad
- Eficiente control residual, no se fija en rastrojos vegetales
  - Menor dependencia de lluvias o riegos de activación
  - Flexibilidad de uso y alta residualidad

**Herbadox® 45 CS** es un herbicida residual selectivo de pre-siembra o pre-transplante incorporado y de pre emergencia, especialmente indicado para el control de malezas anuales de hoja ancha y gramíneas en hortalizas, cultivos anuales, frutales y forestales.

## Alta Eficacia y Selectividad

La suspensión acuosa de **Herbadox® 45 CS** reduce considerablemente el riesgo de fitotoxicidad otorgándole una alta eficiencia y selectividad en aplicaciones de pre transplante incorporado o pre y post emergencia del cultivo. Asimismo, es la **Base para Programas de Control de Malezas** eliminando completamente las limpiezas manuales y/o mecánicas en variados cultivos.

## Eficaz sellado del suelo, no se fija en rastrojos

**Herbadox® 45 CS** no se adhiere al tejido vegetal del cultivo y/o rastrojos dejados en el campo, por lo que llega una mayor cantidad del ingrediente activo al suelo logrando un eficaz control de malezas que germinan en él.

### Eficacia de control de malezas según formulación



- 1 Testigo sin herbicida
- 2 Mayor adherencia al rastrojo, malezas logran establecerse.
- 3 **Herbadox® 45 CS**, no se fija en el rastrojo, las malezas son controladas, con alta eficacia.

## Gran Flexibilidad de Uso y Alta Residualidad

**Herbadox® 45 CS** controla eficazmente las malezas de semilla en condiciones de baja humedad de suelo, por lo tanto permite un mayor tiempo entre la aplicación e incorporación por lluvia o riego.

La nueva formulación de **Herbadox® 45 CS** le brindan al ingrediente activo una menor descomposición, volatilidad y solubilidad en agua. Esto sumado a una fuerte adsorción a los coloides del suelo, permiten una acción residual por un período de 60 a 90 días, según dosis y tipo de suelo.

### Evaluación de eficacia en condiciones de sequía



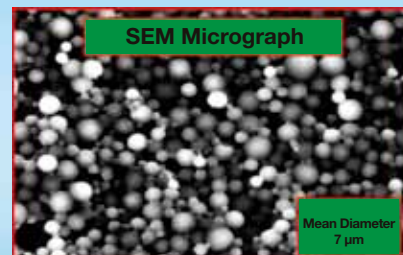
Bandejas tratadas con **Herbadox® 45 CS**, puestas en invernadero sin riego por 2 semanas, luego regadas.

Resultados obtenidos 4 semanas después.  
Fuente: 2001 BASF Biology Demonstration Trial

# Con la Acción Efectiva y Limpia del Agua...

## Moderna y Exclusiva formulación de pendimethalin libre de solventes


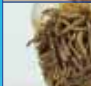

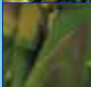


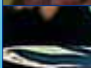


**Herbadox® 45 CS** en su nueva y moderna formulación en Suspensión Encapsulada de pendimethalin, cuyas microcápsulas en solución acuosa libre de solventes orgánicos otorgan importantes ventajas en eficacia, residualidad, selectividad y manejo en un programa herbicida. Asimismo, debido al menor contenido de solventes se reduce el impacto ambiental, siendo clasificado por la OMS como producto que normalmente no ofrece peligro.



Microcápsulas que contienen pendimethalin suspendidas en agua. (Imagen al microscopio)

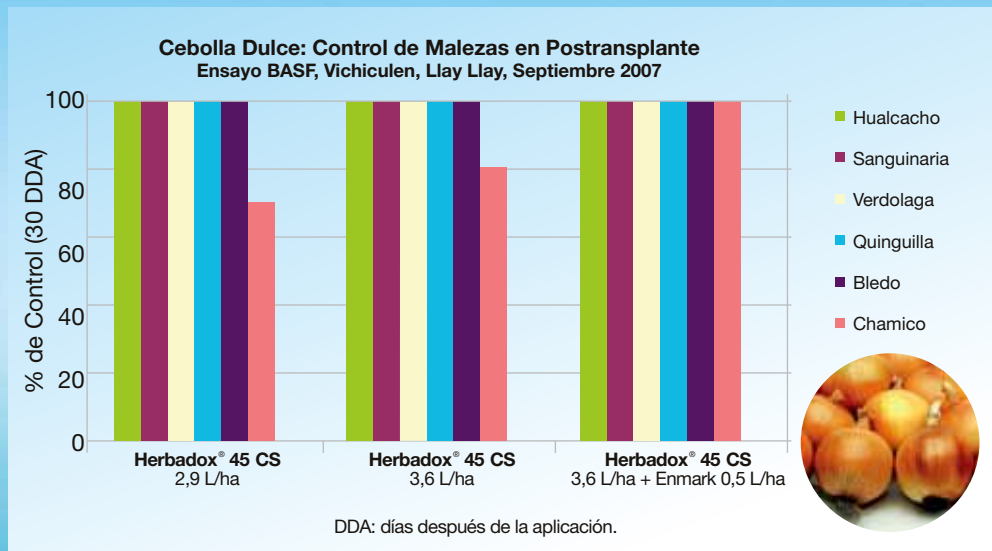
### Recomendaciones de Uso de Herbadox® 45 CS

- ▶ **Controla Malezas de hoja ancha:** alfilerillo, bledo, bolsita del pastor, calabacillo, cerastio, duraznillo, hierba de la culebra, pasto pinito, pensamiento, porotillo, quilloi-quilloi, quingüilla, sanguinaria, verdolaga, verónica.
- ▶ **Controla Malezas gramíneas:** avenilla, ballica, bromus, cebadilla, hualcacho, maicillo de semilla, pata de gallina, pega pega, poa o piojillo.

Cultivo	Dosis <sup>(1)</sup> L/ha	Observaciones <sup>(2)</sup>
 Alcachofa, Apio, Cebolla, Puerro, Tabaco	2,9 a 3,6	Aplicar PTI (pretransplante incorporado) o MART (melgar, aplicar, regar, transplantar). En cultivos de transplante en sistema speedling atenerse a las restricciones indicadas en fitotoxicidad. Aplicar una vez durante el cultivo.
 Ajo, Papa	2,9 a 3,6	Aplicar en preemergencia del cultivo y maleza. Aplicar una vez durante el cultivo.
 Tomate, Pimentón, Aji, Repollo, Coliflor, Brócoli, Radicchio	2,9 a 3,6	En tomate, aplicar PTI (pretransplante incorporado). En los otros cultivos, aplicar <b>Herbadox® 45 CS</b> PTI o MART (melgar, aplicar, regar, transplantar). Se puede realizar una segunda aplicación, entre hileras, a los 60 a 90 días después, en dosis de 2,2 a 2,9 L/ha. En cultivos de transplante en sistema speedling atenerse a las restricciones indicadas en fitotoxicidad. Aplicar como máximo dos veces durante el cultivo.
 Espárrago	2,9 a 3,6	Aplicar en preemergencia de los turiones, incorporándolo con un rastraje superficial. Aplicar una vez durante el cultivo.
 Cebolla post-transplante	2,9 a 3,6	Aplicar 10 a 15 días post-transplante y de preemergencia de las malezas. Aplicar una vez durante el cultivo.
 Frutales (manzanos, perales, durazneros, cerezos, damascos, ciruelos, almendros, nogales, paltos, limoneros, naranjos, pomelos), parronales, viñedos	2,9 a 3,6	<b>Herbadox® 45 CS</b> se puede aplicar desde el <b>primer año</b> de plantación, como tratamiento invernal. Aplicar en preemergencia a las malezas, para ser incorporado con las lluvias. Para el control de malezas en <b>surcos de riego</b> en primavera/ verano, aplicar <b>Herbadox</b> sobre los surcos en preemergencia de las malezas, regando posteriormente para su incorporación. Aplicar como máximo dos veces por temporada.
 Eucalipto	2,9 a 3,6	Aplicar en preplantación, sobre la banda de plantación, en una franja de 1,5 metros. Aplicar una vez por temporada.
<b>Aplicaciones aéreas y/o terrestres</b>		
 Frejol, Haba, Lupino	2,2 a 2,9	En frejol, aplicar PSI (presiembrado incorporado) con un rastraje superficial. En arveja, haba y lupino, aplicar en preemergencia inmediatamente después de la siembra. No aplicar en suelos arenosos o suelos con menos de 2% de materia orgánica. <b>Herbadox® 45 CS</b> también puede ser aplicado vía aérea, en este caso utilizar 30 - 50 L agua/ha. Aplicar en preemergencia sobre suelo húmedo (después de una lluvia). Aplicaciones sobre suelo seco superficialmente no logran buenos efectos a menos de que ocurra una lluvia o riego antes de 15 días después de la aplicación. Aplicar una vez durante el cultivo.
 Arveja	1,8 a 2,2	

(1) Emplear la dosis mayor en suelos pesados y la menor en suelos livianos. (2) En aplicaciones terrestres, aplicar con 200 a 400 L agua/ha.

## Resultados de Ensayos de Herbadox® 45 CS



**Herbadox® 45 CS** solo o en mezcla con **Enmark** aplicado 10 días después del transplante de las cebollas (2 hojas) son una excelente alternativa de control de un amplio espectro de malezas y no presentan síntomas de fitotoxicidad en ninguna de las evaluaciones realizadas.



## Tolerancias

Estados Unidos: Cebolla: 0,2 ppm; Tomate, Arveja, Ajo: 0,1 ppm  
Unión Europea: Cebolla, radicchio, espárrago, tomate, alcachofa: 0,05 ppm

## Compatibilidades

**Herbadox® 45 CS** es compatible con amitrol, Enmark, metabenzthiazuron, linuron, simazina, paraquat, glifosato y metribuzina.

Para aumentar la acción contra un mayor número de malezas, **Herbadox® 45 CS** puede ser aplicado en mezcla con otros herbicidas selectivos, según cultivo como: en alcachofa, apio, cebolla, puerro, tabaco, ajo con Enmark o Linuron; en papas, haba, lupino y arveja, con linuron; en tomates con metribuzina; en espárragos con simazina; en frutales y vides con Enmark, simazina, amitrol, paraquat o glifosato y, en eucalipto con paraquat, simazina o glifosato. **Para cada situación, es necesario atenerse a las recomendaciones de cada etiqueta.**

## Precauciones de Uso

En el caso de transplantar plantas producidas en speedling a melgas tratadas en superficie con

**Herbadox® 45 CS**, cuidar de no arrastrar el producto hasta las raíces del cultivo durante el proceso de plantación.

**Herbadox® 45 CS** puede ser fitotóxico si es aplicado en suelos muy livianos y una fuerte lluvia o riego lo mueve hasta semillas en germinación que pudieron quedar sembradas muy superficialmente o si se ha preparado en forma deficiente la cama de semilla.

## Envases

**Herbadox® 45 CS** está disponible en envases de 1 L y 10 L.

® es marca registrada. Leer la etiqueta antes de usar el producto.

BASF Chile S.A.: Santiago: Carrascal 3851. Fono: (2) 26407231. La Serena: Fono: 92243435. San Felipe: Fono: 93215370. Rancagua: Fono: (72) 2219357. Curicó: Fono: 93267973. Chillán: Fono: 93288779. Temuco: Panamericana Sur 4750. Fono: (45) 2337981. Osorno: Fono: (64) 2236103.

[www.basf.cl/agro](http://www.basf.cl/agro)



Aunque las informaciones y recomendaciones contenidas aquí están expuestas con el mejor de nuestros conocimientos y son consideradas correctas hasta la fecha del presente documento, son sólo de carácter referencial y de ninguna manera sustituye la información entregada en la etiqueta adherida en los envases de los productos BASF. De acuerdo a esto, la única información válida y que respalda el adecuado uso y manejo de los productos es aquella contenida en la etiqueta adherida en los envases de los productos BASF.