



**BASF**

We create chemistry

## WALLTITE® v.5

Mousse pulvérisée à alvéoles fermées  
ULC ER-41037

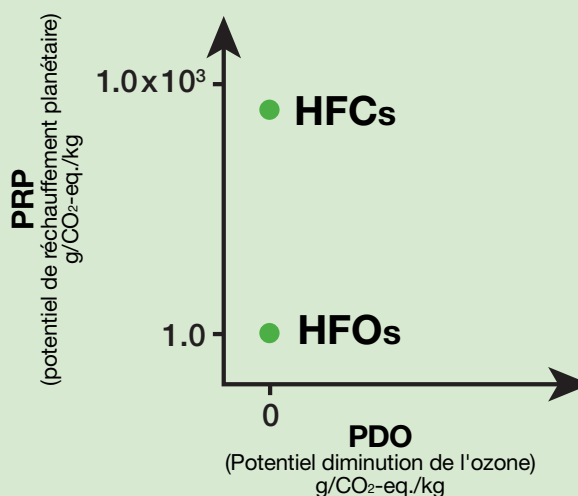
Construire aujourd'hui de  
manière efficace et durable

### QU'EST-CE QUE LE POTENTIEL DE RÉCHAUFFEMENT PLANÉTAIRE?

Le concept de potentiel de réchauffement planétaire a été développé pour permettre de comparer l'impact des différents gaz sur le réchauffement de la planète. Plus le PRP est élevé, plus un gaz donné réchauffe la Terre par rapport au dioxyde de carbone (CO<sub>2</sub>) au cours de la période considérée.

WALLTITE® v.5 utilise un agent gonflant à faible PRP basé sur la chimie du HFO. En passant à la chimie HFO, nous réduisons le risque de réchauffement de la planète.

### COMPARAISON DU POTENTIEL DE RÉCHAUFFEMENT PLANÉTAIRE DES HFC ET DES HFO



WALLTITE® v.5 est une mousse de polyuréthane pulvérisée à alvéoles fermées de densité moyenne, à base de chimie des HFO. Il est idéal pour l'isolation et l'étanchéité à l'air dans les constructions résidentielles et commerciales.

### AVANTAGES DE WALLTITE



Utilisation efficace de l'espace grâce à sa valeur R/po élevée



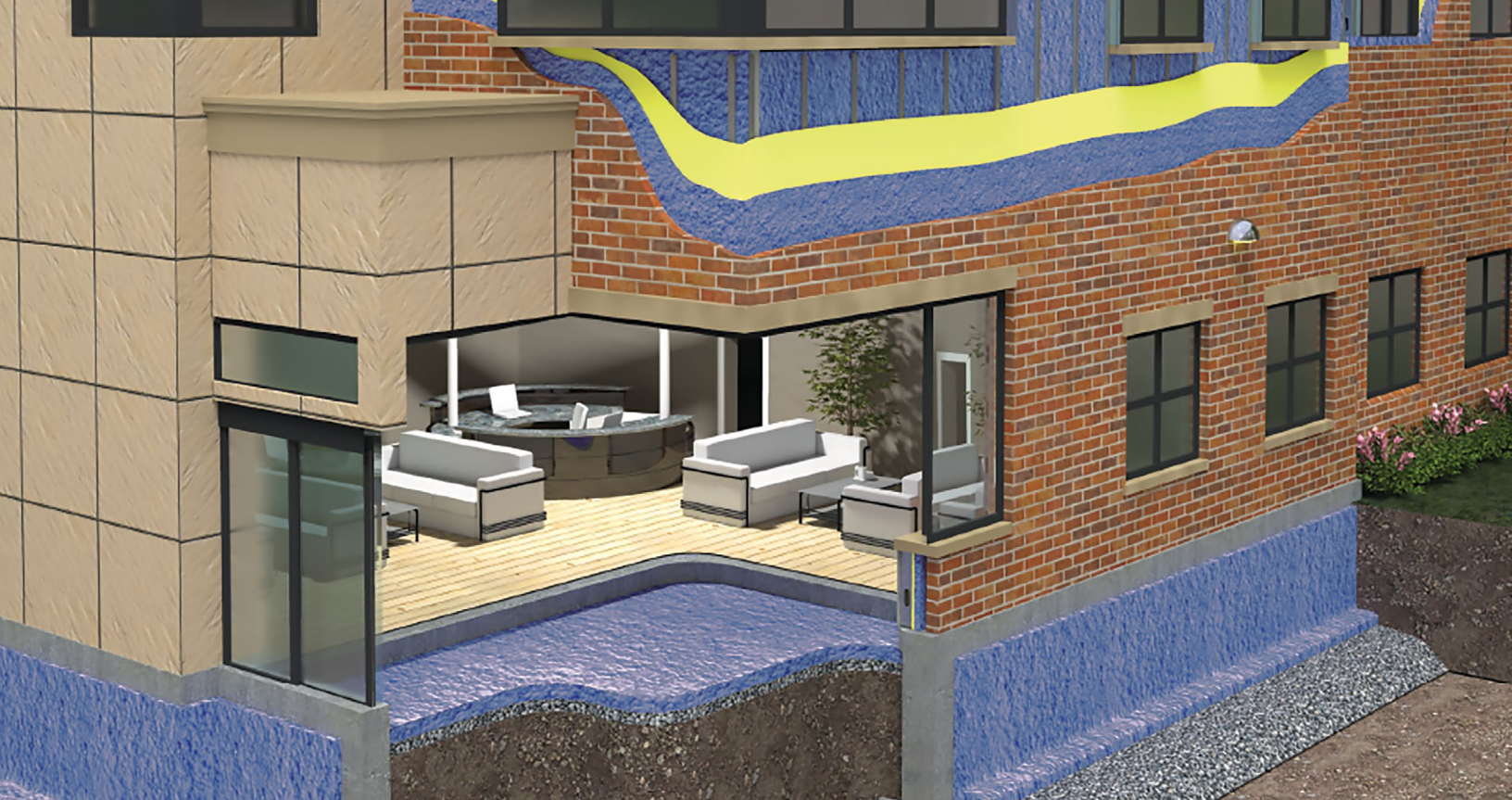
Améliore l'efficacité énergétique du bâtiment



Excellente capacité d'étanchéité à l'air, se dilate pendant l'installation pour créer une barrière efficace à l'air et à la vapeur et réduire les fuites.



Liberté de conception pour isoler les zones difficiles d'accès



## RÉSISTANCE THERMIQUE À LONG TERME (RTL) DE WALLTITE® V.5

MÉTHODE DE TEST : CAN/ULC-S770-09 ET CAN/ULC-S770-15

ÉPAISSEUR mm (po)	VALEUR $\text{pi}^2 \text{ h} \cdot ^\circ\text{F} / \text{BTU}$	RSI $\text{m}^2 \cdot \text{K/W}$
50,0 (1,97)	11,1	1,95
50,8 (2,00)	11,2	1,98
63,5 (2,50)	14,3	2,52
75,0 (2,95)	17,0	3,00
76,2 (3,00)	17,3	3,05
88,9 (3,50)	20,4	3,60
100,0 (3,94)	23,1	4,07
102,0 (4,00)	23,5	4,14

### UTILISATIONS DE WALLTITE®

- Au-dessous du sol : entre l'ossature et l'isolation continue
- Murs à double paroi
- Intérieur des panneaux préfabriqués, des panneaux de maçonnerie et des panneaux d'allège
- Plafonds : plafonds de garage, cantilevers
- Murs de fondation : intérieur et extérieur
- Contrôle du RADON sous les dalles au sol
- Murs devant être conformes à la norme CAN/ULC S134 et murs résistants au feu

Pour plus d'information sur la MOUSSE WALLTITE®, visitez le :

[walltite.com](http://walltite.com)

1-866-474-3538



Les certifications GREENGUARD® and GREENGUARD® Gold sont émises par UL Environment.

Les données présentées dans ce document sont fondées sur des essais et informations qui ont été jugés fiables. Ce document, qui n'est fourni qu'à titre informatif, ne constitue en aucune façon une interprétation, une garantie ou une condition, explicite ou implicite, concernant leur exactitude ou exhaustivité. La responsabilité d'utiliser ou non ces informations ou de s'y fier incombe entièrement à l'utilisateur, et cette décision est laissée à son bon jugement. Comme BASF Canada Inc. n'a aucun moyen de contrôler les conditions de manutention, d'entreposage, d'utilisation et d'élimination de ces produits, elle n'assume aucune responsabilité à leur égard et rejette expressément toute responsabilité en cas de réclamation, perte, dommages, blessures ou dépenses, quels qu'ils soient, dus à leur utilisation.