

# 7

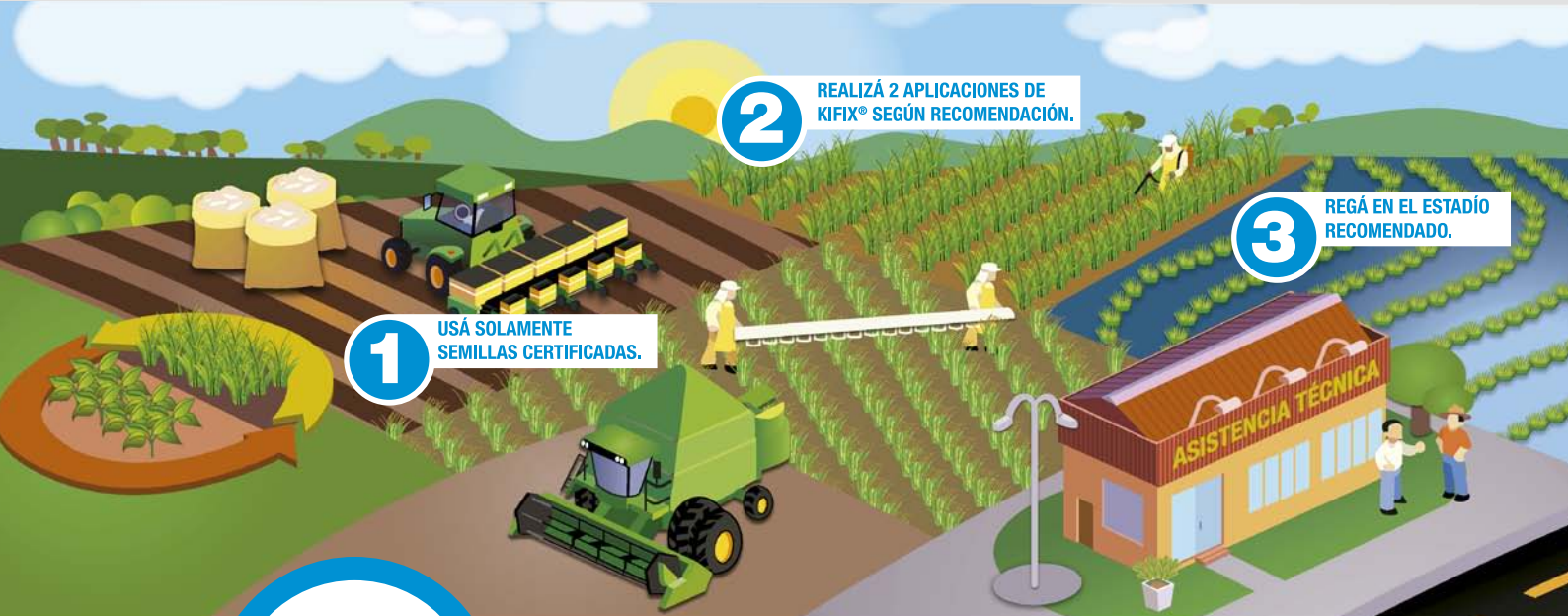
## PASOS PARA EL CONTROL DEL ARROZ ROJO Y MALEZAS DIFÍCILES



**BASF**  
We create chemistry



**Clearfield**<sup>®</sup>  
Sistema de Producción

**1****USÁ SOLAMENTE SEMILLAS CERTIFICADAS.****2****REALIZÁ 2 APLICACIONES DE KIFIX® SEGÚN RECOMENDACIÓN.****3****REGÁ EN EL ESTADÍO RECOMENDADO.****7**

## PASOS PARA EL CONTROL DEL ARROZ ROJO Y MALEZAS DIFÍCILES

**1**

### **USÁ SOLAMENTE SEMILLAS CERTIFICADAS.**

- Utilizá semillas libres de granos de arroz rojo y malezas.
- Lográ el mejor stand de plantas inicial con Acronis, gracias al buen poder germinativo y vigor que te brinda.

**2**

### **REALIZÁ 2 APLICACIONES DE KIFIX® SEGÚN RECOMENDACIÓN.**

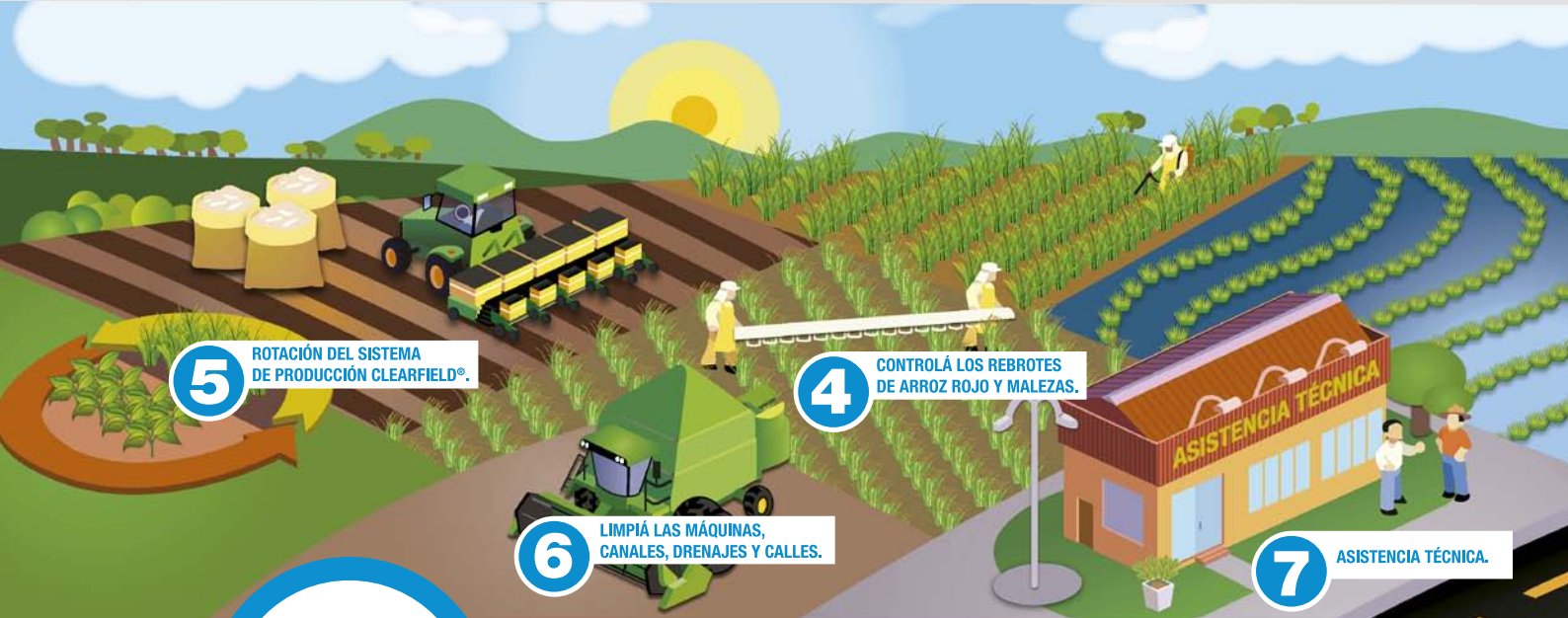
- Usá productos registrados y recomendados para el cultivo de arroz.
- Utilizá la dosis correcta de Kifix® + Dash® HC\*.
- Seguí las recomendaciones técnicas para lograr la máxima eficacia en el control de malezas.
- Prestá especial atención a la tecnología de aplicación.

**3**

### **REGÁ EN EL ESTADÍO RECOMENDADO.**

- Regá cuando las plantas de arroz presenten 3-4 hojas.
- Mantené una lámina de agua permanente en el cultivo, después de la segunda aplicación del herbicida.

\*Dash® HC – Coadyuvante recomendado para utilizar con el herbicida Kifix®.



# 7

## PASOS PARA EL CONTROL DEL ARROZ ROJO Y MALEZAS DIFÍCILES

4

### CONTROLÁ LOS REBROTOS DE ARROZ ROJO Y MALEZAS.

- Remové manualmente (*roguing*).
- Utilizá una barra pulverizadora con el producto químico.
- Destruí los restos inmediatamente después de la cosecha. No cultives soca de arroz con las variedades CL.

5

### ROTACIÓN DEL SISTEMA DE PRODUCCIÓN CLEARFIELD®.

- Planificá el uso de la Tecnología CL en el establecimiento.
- Cuando sea posible, alterná entre el Sistema Clearfield® y el sistema convencional.
- En el arroz convencional, rotá los mecanismos de acción de los herbicidas. Para ello, evitá utilizar el mecanismo de acción de la Tecnología CL.
- No plantes el 100% de la superficie con la Tecnología CL.
- Utilizá el Sistema hasta un máximo de 2 cosechas consecutivas en la misma superficie y luego rotá con otros cultivos (integración agricultura-ganadería, soja RR y cultivares de arroz no CL).

6

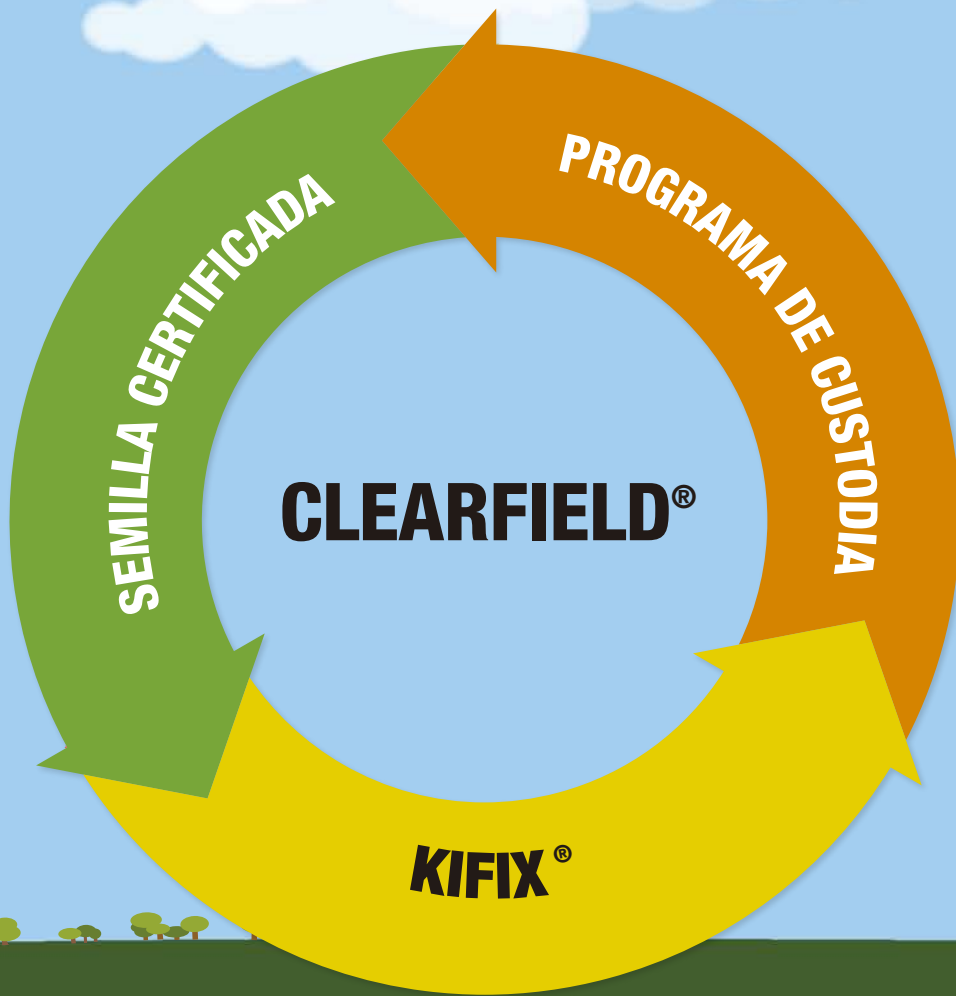
### LIMPIÁ LAS MÁQUINAS, CANALES, DRENAJES Y CALLES.

- Controlá de manera mecánica o química las plantas de arroz rojo y malezas en canales, calles y drenajes.
- Limpiá las cosechadoras cuando las utilices en un área infestada de arroz rojo.
- Limpiá las máquinas, canales, drenajes y calles.

7

### ASISTENCIA TÉCNICA.

- Consultá siempre a tu Ingeniero Agrónomo de confianza.
- Concurrí a nuestras capacitaciones, jornadas y días de campo para actualizar tu conocimiento.



**RECOMENDACIÓN: APLICACIÓN SECUENCIAL DE KIFIX® + DASH® HC:**

- 1ª aplicación: 140 g/ha de Kifix® + 200 cc/ha de Dash® HC en preemergencia de cultivo y malezas.
- 2ª aplicación: 140 g/ha de Kifix® + 200 cc/ha de Dash® HC 14 a 21 días después.

©Marca registrada BASF.



**Clearfield®**  
Sistema de Producción

**BASF**  
We create chemistry