



Comet[®]

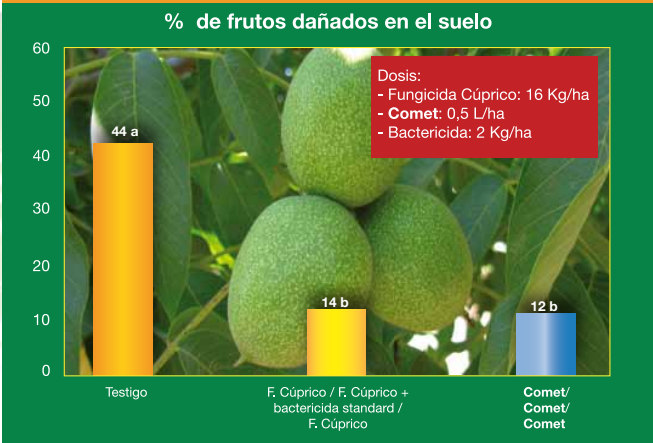
Fungicida

- Induce la resistencia a la Peste Negra, ejerciendo un control preventivo de ésta.
- Aumento de cuaja y de calibre.
- Genera resistencia del cultivo al estrés por deshidratación, sequía o salinidad.

**Más allá de la
Protección Fungicida**

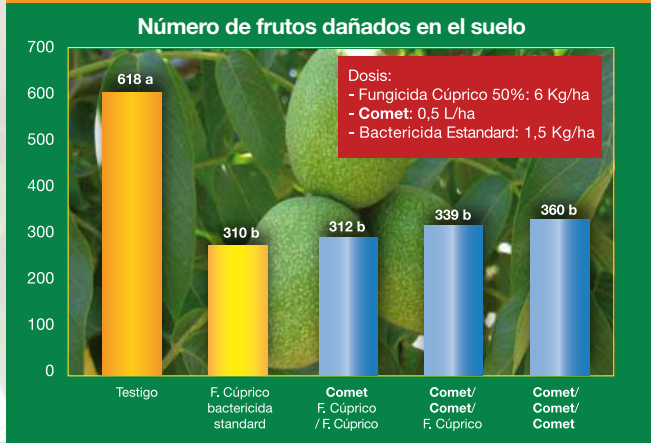
En numerosos ensayos realizados en Alemania, Brasil y Chile se ha comprobado el efecto **AgCelence®** de **Comet®** como potente inductor de resistencia de la planta a la acción de bacterias y virus patógenos, lo que se conoce como Resistencia Sistémica Adquirida (SAR). En nogales esta resistencia se hace efectiva contra *Xanthomonas arboricola* pv. *juglandis*, enfermedad conocida como Peste negra del Nogal.

Efectos de Comet® en bacterias *X. campestris* pv. *juglandis* en Nogal.
INIA La Platina. Ing. Agr. M.Sc. Blanca Luz Pinilla, 2004. Chile.



Estados fenológicos de aplicación: elongación de amentos, flor pistilada y cuaja.

Efectos en bacterias Control de *Xanthomonas campestris* pv. *juglandis* en Nogal cv. Sunland, resultado de la aplicación de Comet.
Ensayo BASF, Temporada / 2006 - 2007. Chile.



Estados fenológicos de aplicación: elongación de amentos, flor pistilada y cuaja.

Efectos AgCelence® de Comet® en sequía



Compatibilidad

Comet® es compatible con **Caramba®, Polyram® DF**, clorotalonil, **Break, Cercobin® M**, propiconazol, fenbuconazol, benomilo.
Mezclas con otros productos fitosanitarios, consultar a nuestro Departamento Técnico.

Envases

Comet® está disponible en envases de 1 L.

Recomendaciones de uso

CULTIVO	ENFERMEDADES	DOSIS (L/ha)	OBSERVACIONES
Nogal	Peste Negra del Nogal (<i>Xanthomonas arboricola</i> pv. <i>juglandis</i>)	15-20 cc/100 L agua (0,5 L/ha en árboles en plena producción)	Comet® induce Resistencia Sistémica Adquirida (SAR) de la planta contra la Peste Negra del Nogal. Realizar tratamientos preventivos desde inicio de elongación de amentos hasta fruto recién cuajado, alternando con aplicaciones de fungicidas cúpricos. Aplicaciones por temporada: máximo 3. Carencia: 60 días.
	Aumento de rendimiento por disminución caída de fruta	0,7 - 1,0 L/ha	Aplicar desde flor pistilada en adelante, repitiendo cada 7 - 10 días. Máximo aplicaciones por temporada: 3, incluyendo las aplicaciones contra Peste Negra.