

MUR HAUTE PERFORMANCE :

SÉRIE R - CANADA

BREVET EN INSTANCE

DÉNI DE RESPONSABILITÉ

LES PROCÉDURES CONTENUES DANS LE PRÉSENT MANUEL SONT FOURNIES À TITRE D'INFORMATION UNIQUEMENT POUR ASSURER UNE COMPRÉHENSION DE BASE DES CONCEPTS D'INSTALLATIONS ADÉQUATS DE NOS SYSTÈMES MURAUX HP+^{MC}.

POUR PLUS D'INFORMATIONS SE RÉFÉRER AU MANUEL D'INSTALLATION TECHNIQUE DE NOS SYSTÈMES MURAUX HP+^{MC} ET AU RAPPORT D'ÉVALUATION TECHNIQUE DE DrJ ENGINEERING.

IL APPERT DE LA RESPONSABILITÉ DE L'INSTALLATEUR OU DU CONSTRUCTEUR DE NOS SYSTÈMES MURAUX HP+^{MC} DE S'ASSURER DE LA CONFORMITÉ DES TRAVAUX AU CODE DU BÂTIMENT EN VIGUEUR ET AUX RÈGLEMENTS DE SÉCURITÉ RÉGISSANT LA CONSTRUCTION.

NOTE:

TOUTES LES RÉFÉRENCES À L'INSTALLATION DU SCELLANT MASTERSEAL^{MD} NP1^{MC} OU DU RUBAN SCELLANT 1/2" OU 1" SONT RECOMMANDÉES AFIN D'AMÉLIORER L'ÉTANCHÉITÉ AUX INFILTRATION D'AIR.

MUR HAUTE PERFORMANCE :

SÉRIE R - CANADA

BREVET EN INSTANCE

COMPOSITION

- REVÊTEMENT EXTÉRIEUR
- ESPACE D'AIR (1" MAX.)
- ISOLANT DE POLYURÉTHANE GICLÉ WALLTITE^{MD}
1" D'ÉPAISSEUR SUR TOUTE LA SURFACE
DE L'ISOLANT RIGIDE
- * - PANNEAU INTERMÉDIAIRE:
PANNEAU DE POLYSTYRÈNE GRAPHITÉ NEOPOR^{MD} 1"
(DENSITÉ MINIMUM 1.35 lb/pi³)
- COLOMBAGES 2" x 4" @ 16" C/C OU 24" C/C
- ISOLANT ENTRE LES COLOMBAGES À VALIDER
SELON LA VALEUR "R" RECHERCHÉE
- GYPSE 1/2"

CALCUL - VALEUR R NOMINALE

À VALIDER SELON LA COMPOSITION DU MUR

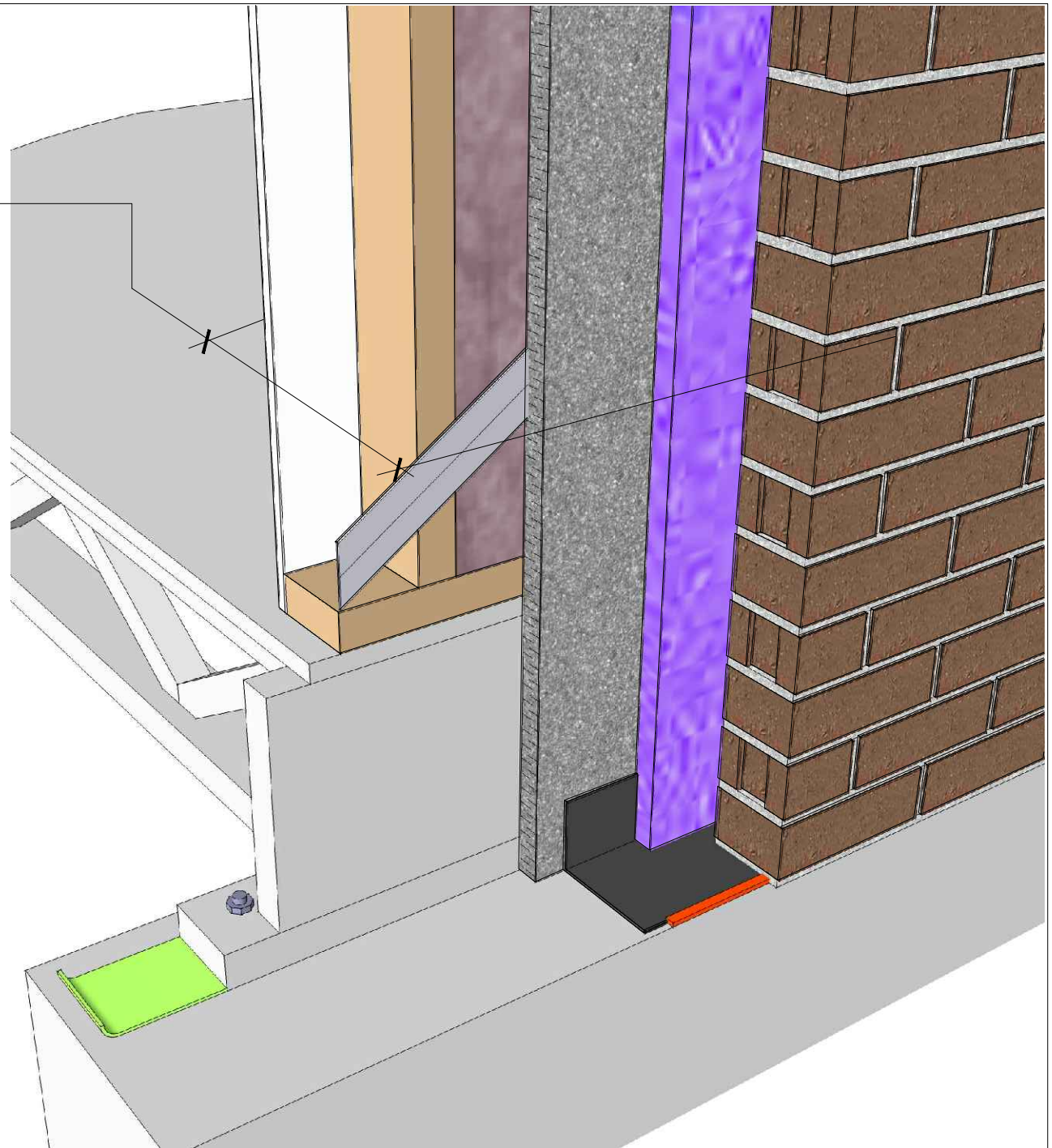
* LE PANNEAU INTERMÉDIAIRE

PEUT ÊTRE:

- MINIMUM 1" DE NEOPOR^{MD};
- 0.8" POLYSTYRÈNE EXTRUDÉ (XPS);
- 1/2" PLAQUE DE PLÂTRE;
- 7/16" PANNEAU DE FIBRE ENDUIT D'ASPHALTE;
- 1/4" PANNEAU OSB;
- 1" POLYSTYRÈNE EXPANSÉ (EPS) TYPE II;
- 7/16" PANNEAU DE FIBRE NATUREL.

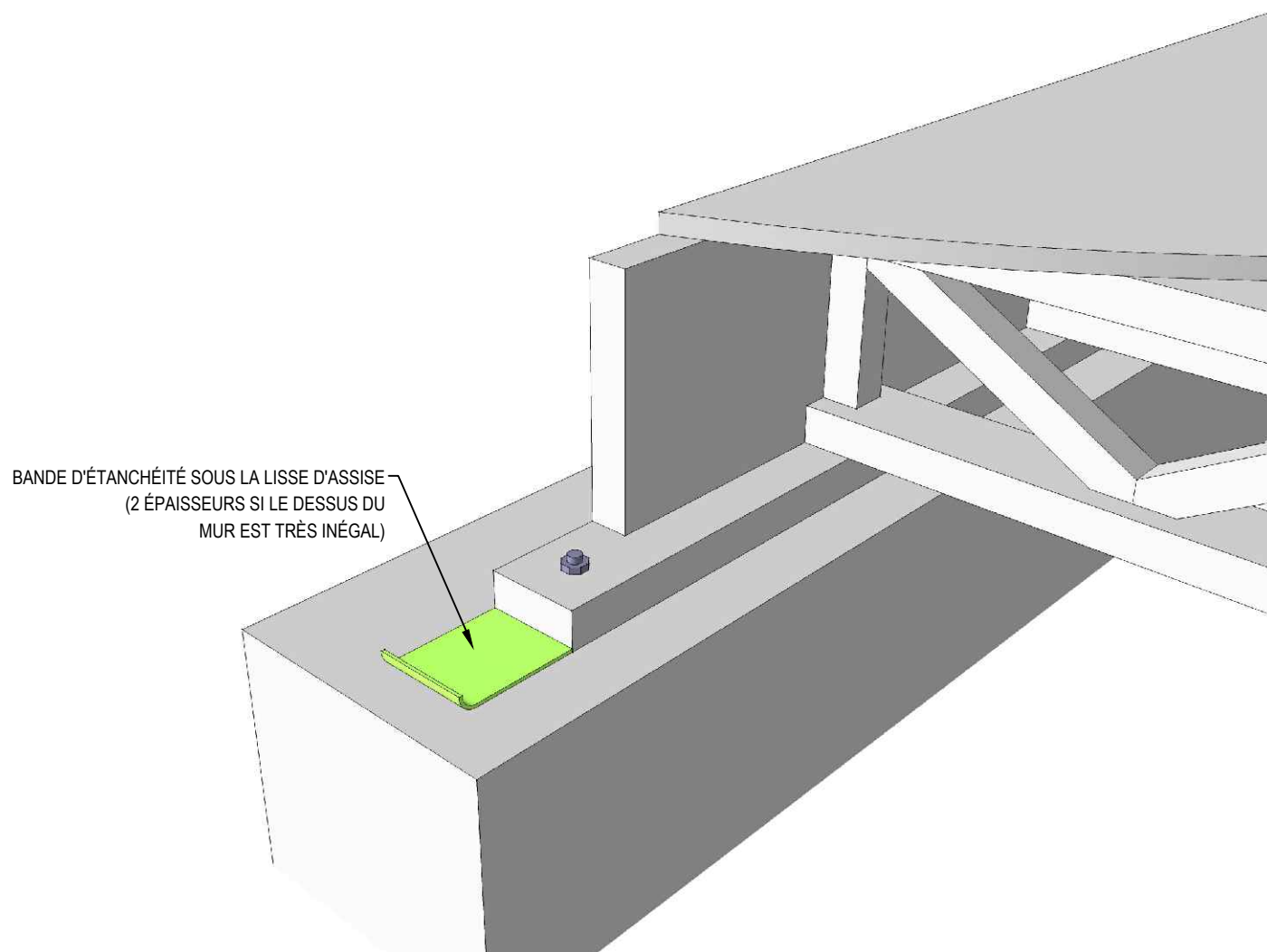
IMPORTANT:

COTE ET ÉPAISSEUR DU REVÊTEMENT
INTERMÉDIAIRE SELON L'ARTICLE 9.23.17.2 DU
CNB 2015, SI LE REVÊTEMENT EXTÉRIEUR
DOIT ÊTRE FIXÉ ENTRE LES SUPPORTS.



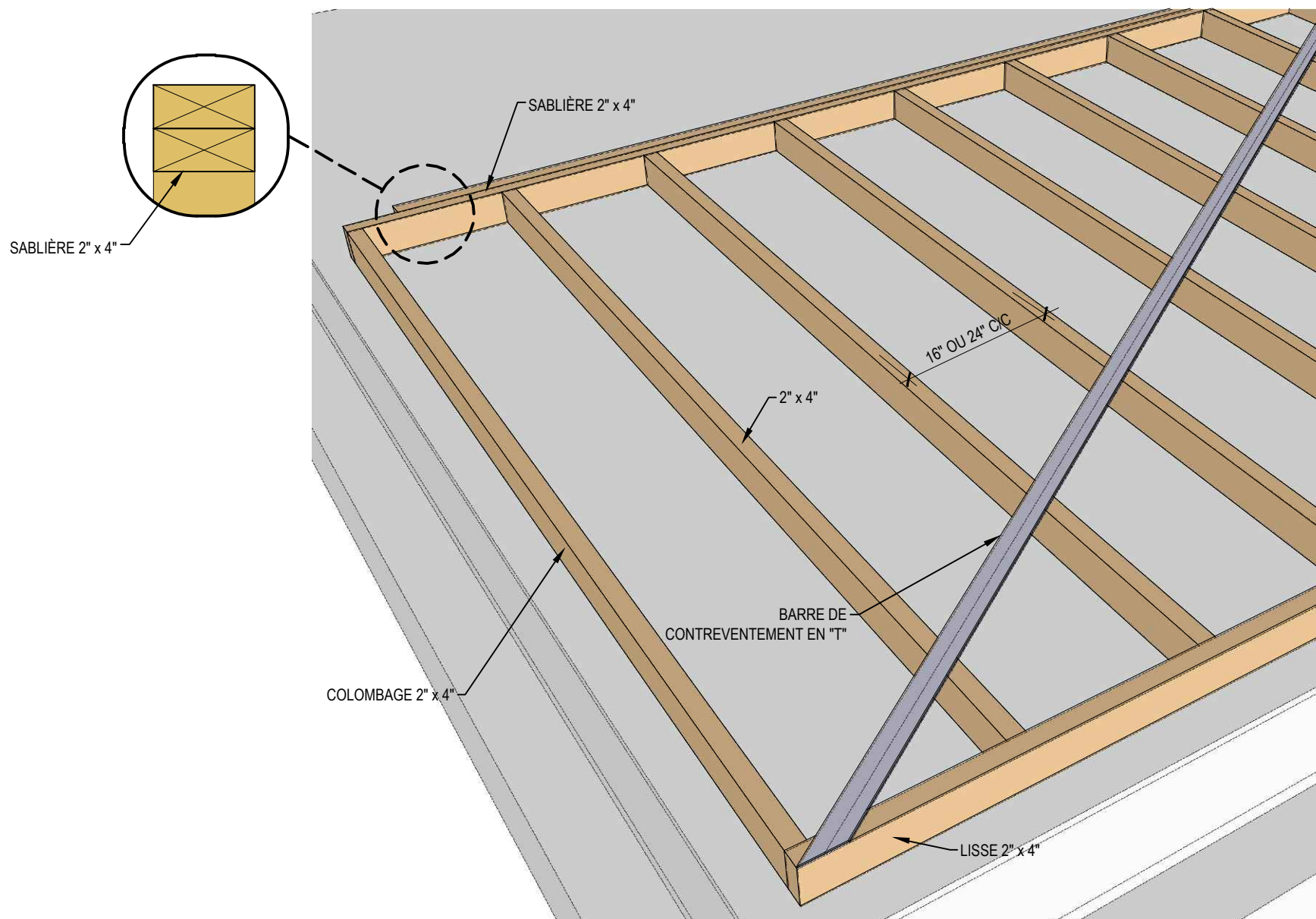
ÉTAPE 1 - ASSEMBLAGE DU PLANCHER

ASSURER UNE BONNE ÉTANCHÉITÉ DE TOUTES LES COMPOSANTES DE LA CHARPENTE DU PLANCHER QUI VIENNENT S'ANCER AU MUR DE FONDATION



ÉTAPE 2 - OSSATURE MURALE

CONSTRUIRE L'OSSATURE DU PREMIER MUR

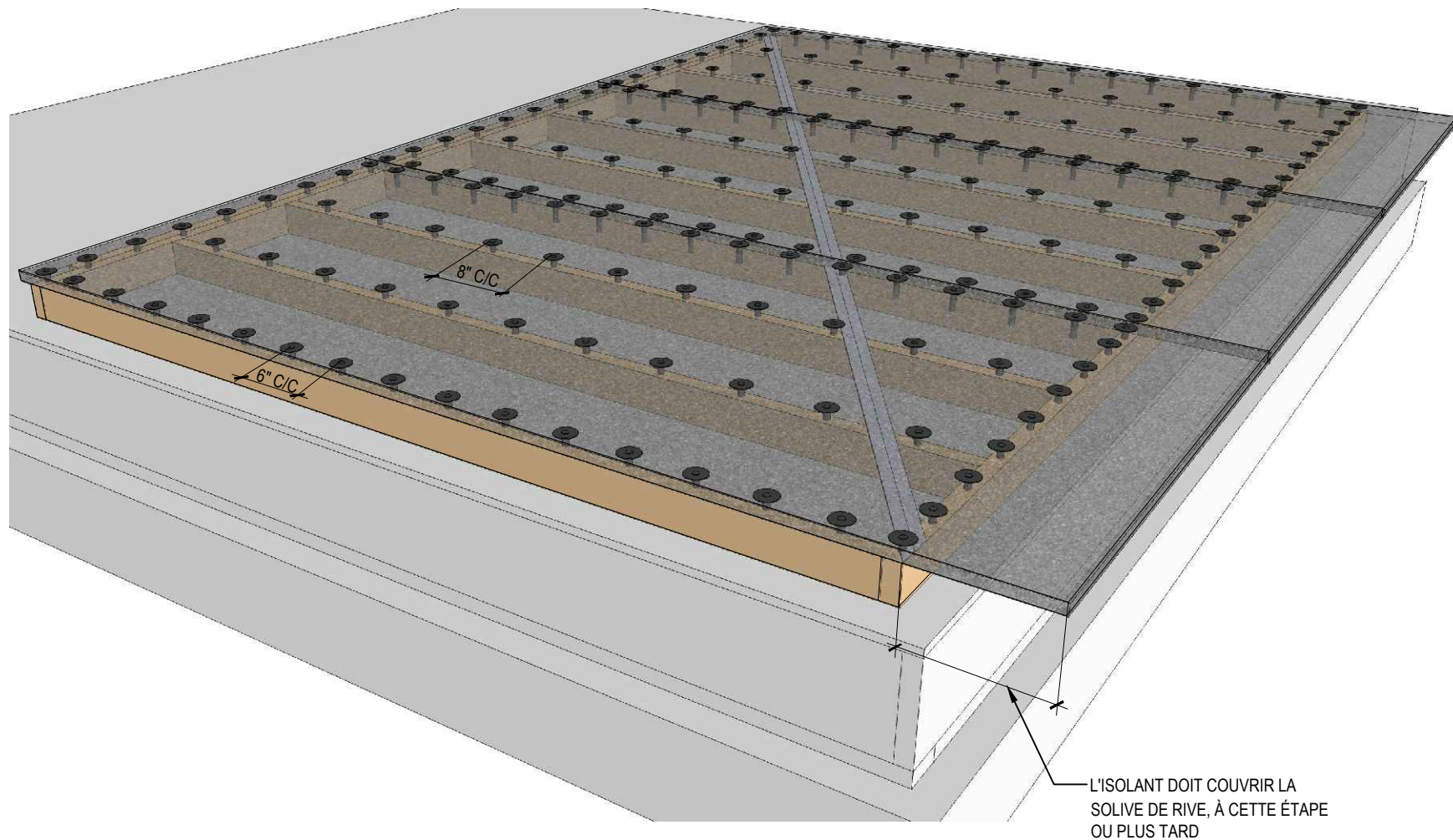


ÉTAPE 3A - ISOLATION EXTÉRIURE

INSTALLER LES PANNEAUX DE POLYSTYRÈNE GRAPHITÉ NEOPOR^{MD}

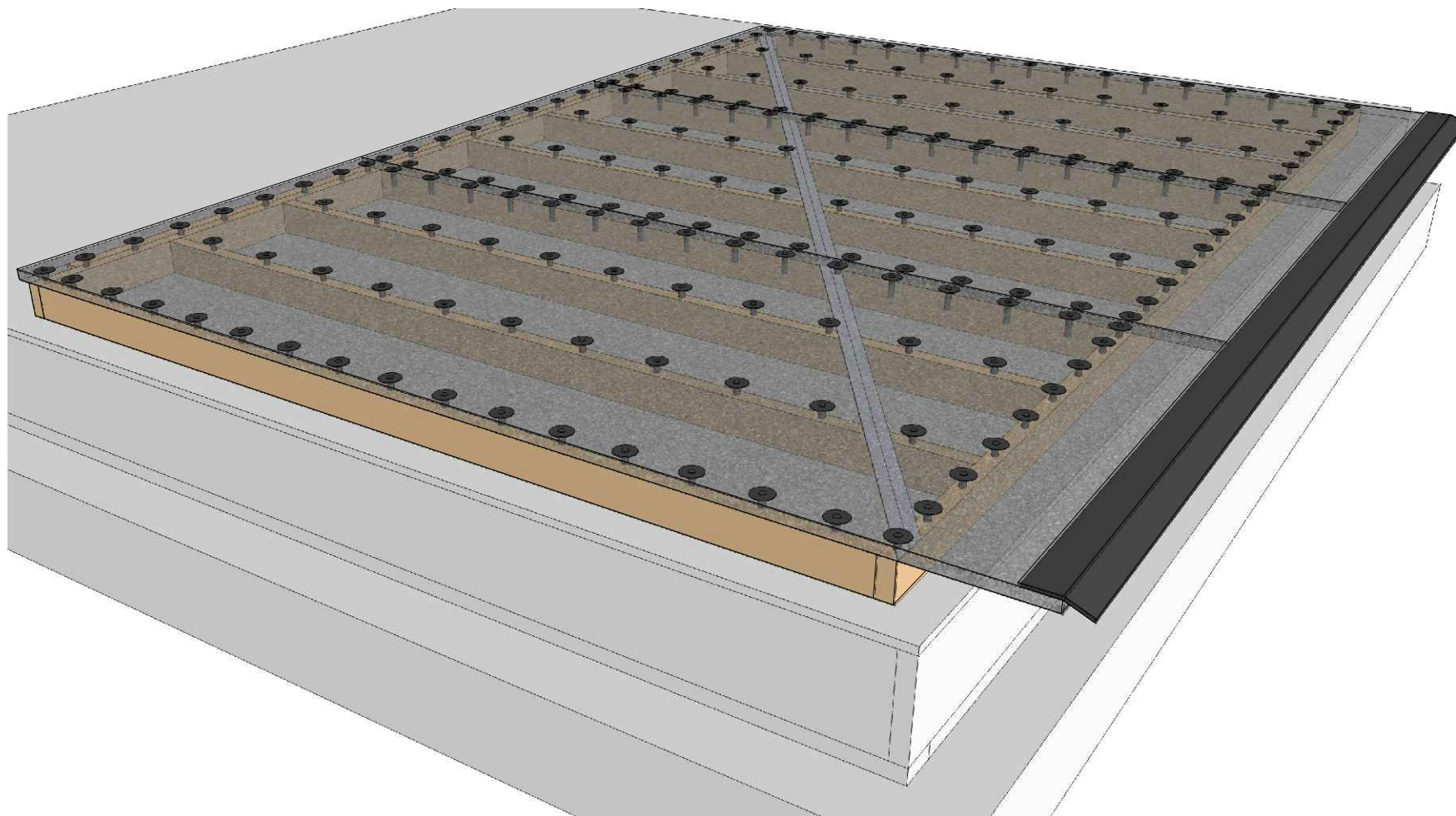
NOTE:

POUR LA QUANTITÉ ET L'ESPACEMENT DES FIXATIONS
SE RÉFÉRER AU MANUEL D'INSTALLATION TECHNIQUE DE BASF HP+^{MC}
ET AU RAPPORT D'ÉVALUATION TECHNIQUE
DE DrJ ENGINEERING.



ÉTAPE 3B - ÉTANCHÉITÉ

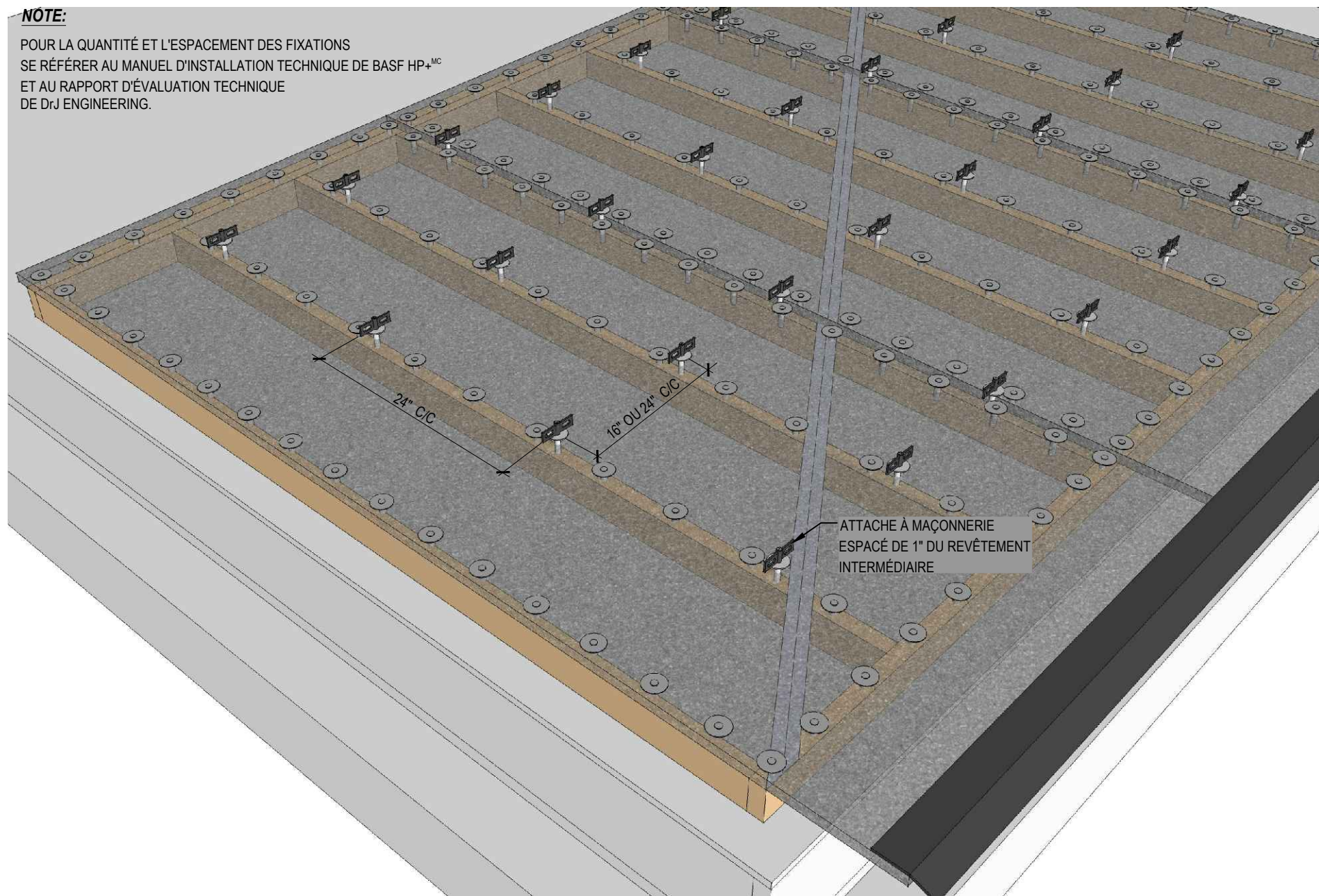
INSTALLER LA MEMBRANE DE TRANSITION APPROUVÉE PAR BASF



ÉTAPE 4A - FIXER LES ATTACHES À MAÇONNERIE

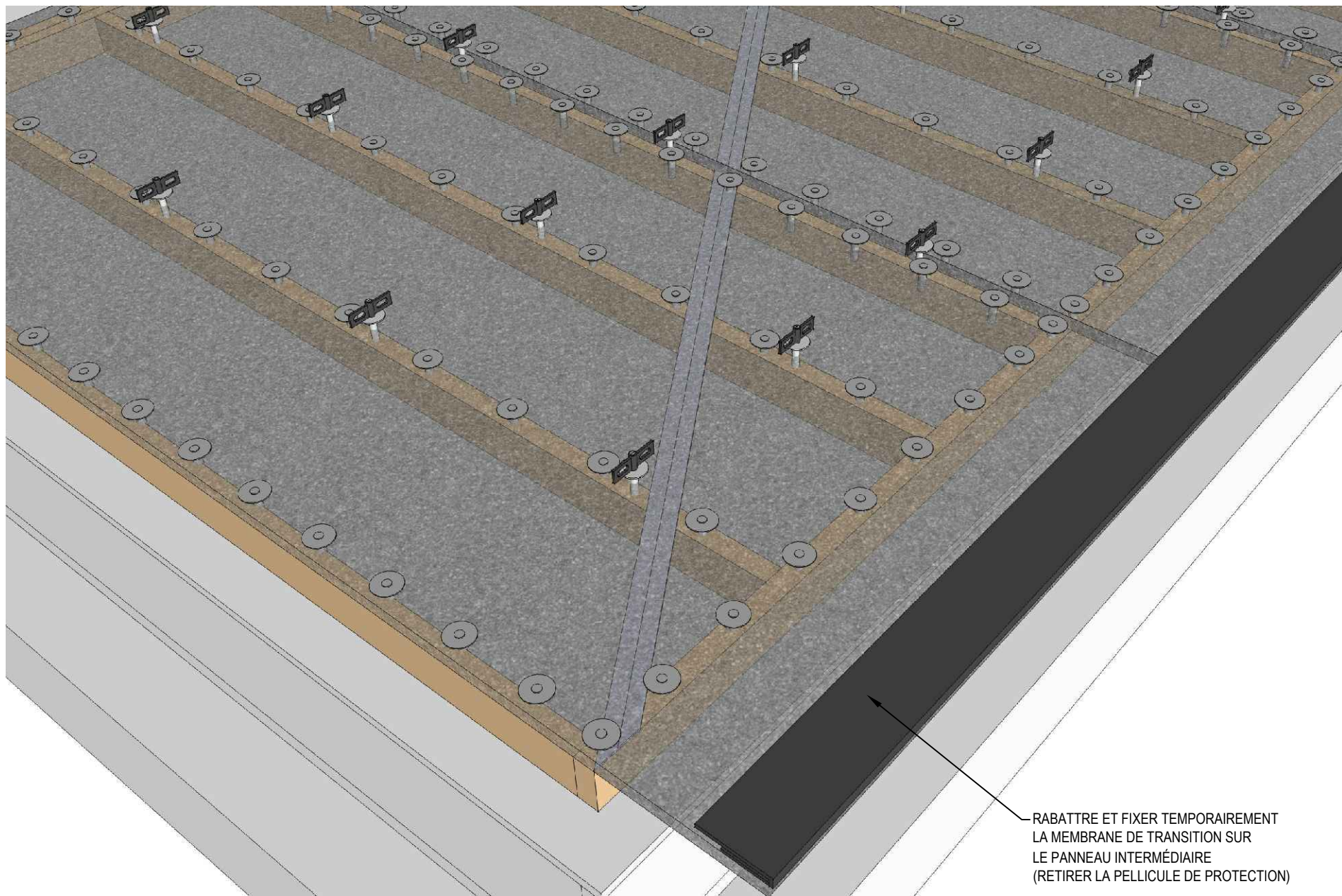
NOTE:

POUR LA QUANTITÉ ET L'ESPACEMENT DES FIXATIONS
SE RÉFÉRER AU MANUEL D'INSTALLATION TECHNIQUE DE BASF HP+^{MC}
ET AU RAPPORT D'ÉVALUATION TECHNIQUE
DE DrJ ENGINEERING.



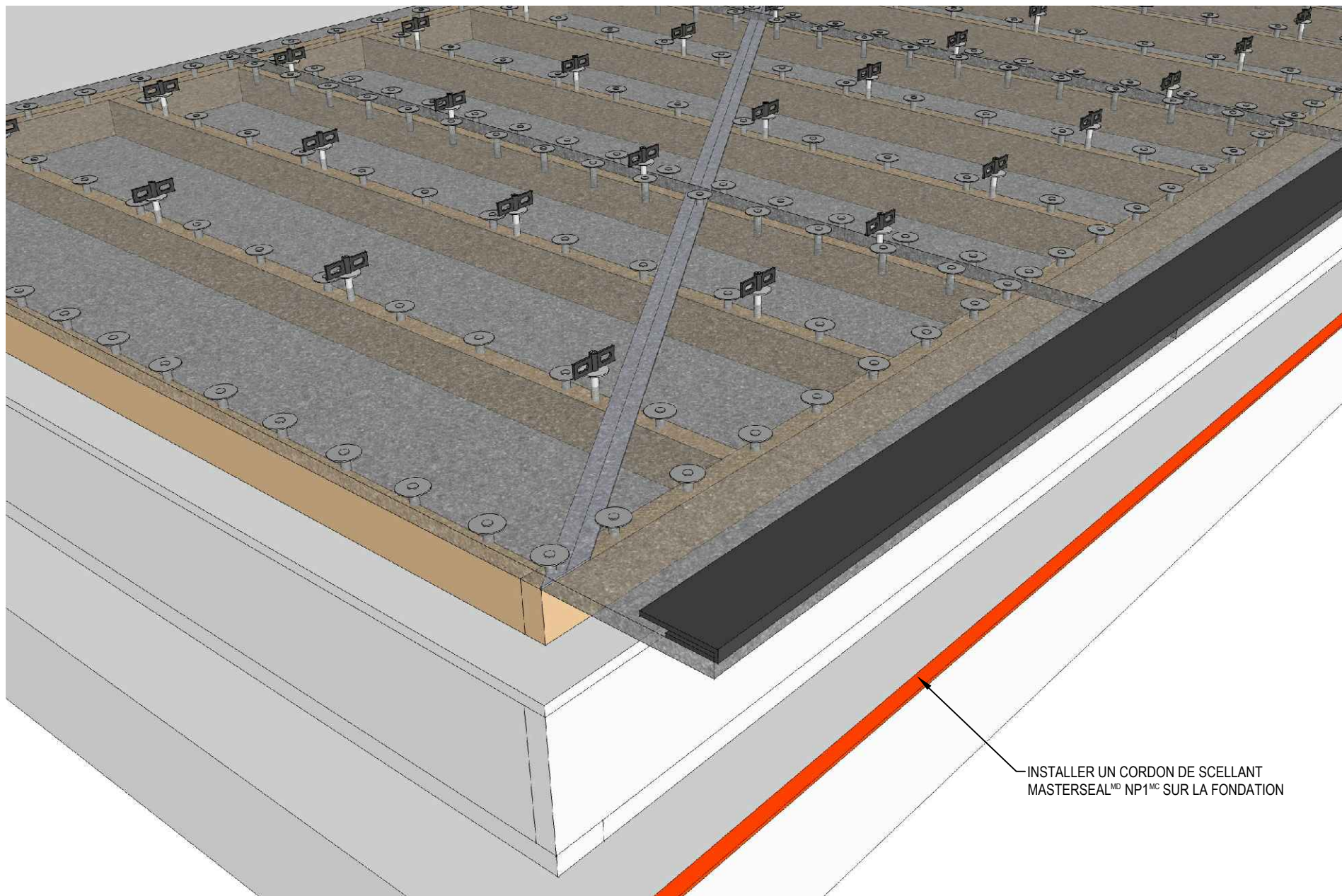
ÉTAPE 4B - ÉTANCHÉITÉ

RELEVER LA MEMBRANE SUR LE PANNEAU INTERMÉDIAIRE



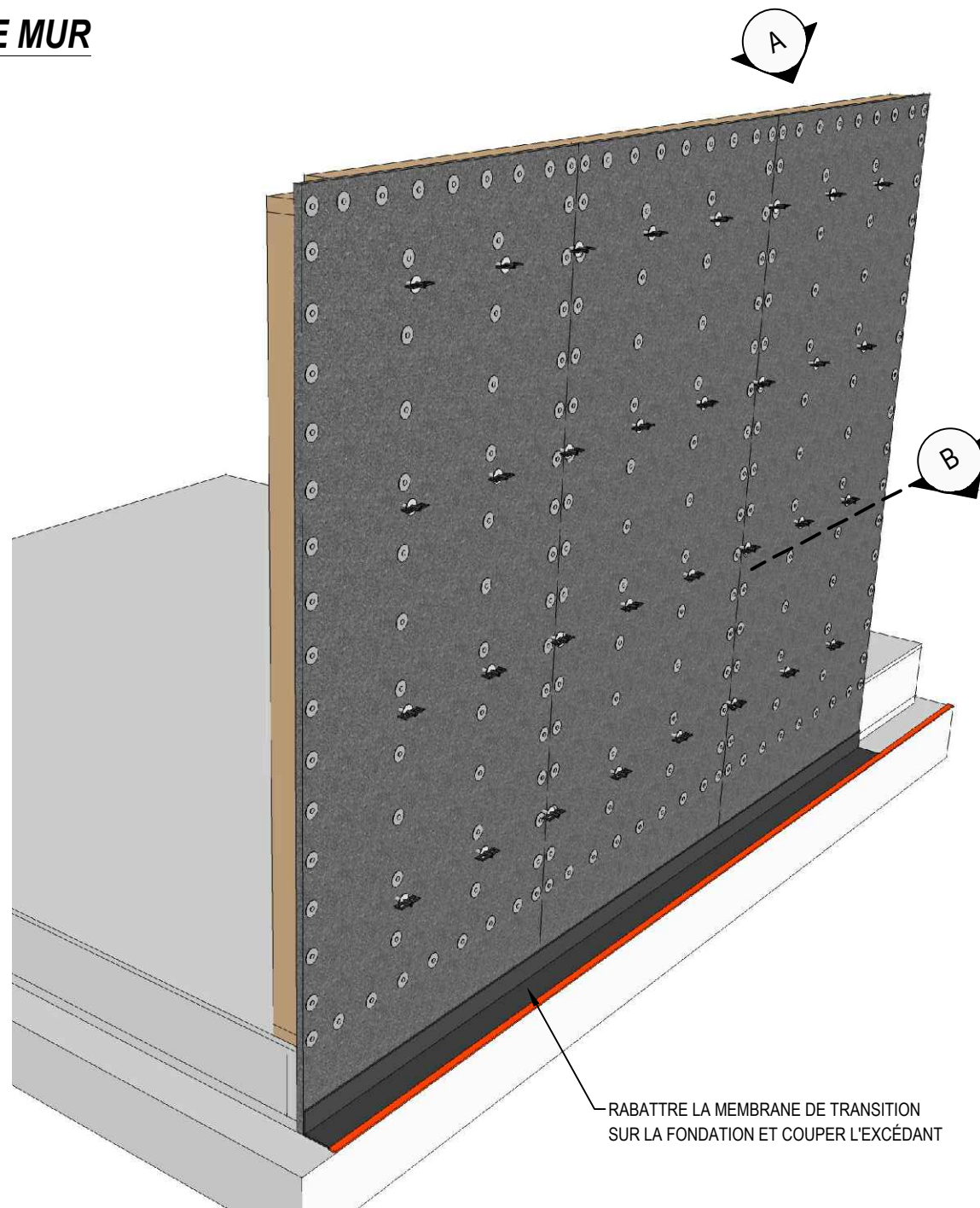
RABBATTE ET FIXER TEMPORAIREMENT
LA MEMBRANE DE TRANSITION SUR
LE PANNEAU INTERMÉDIAIRE
(RETIRER LA PELLICULE DE PROTECTION)

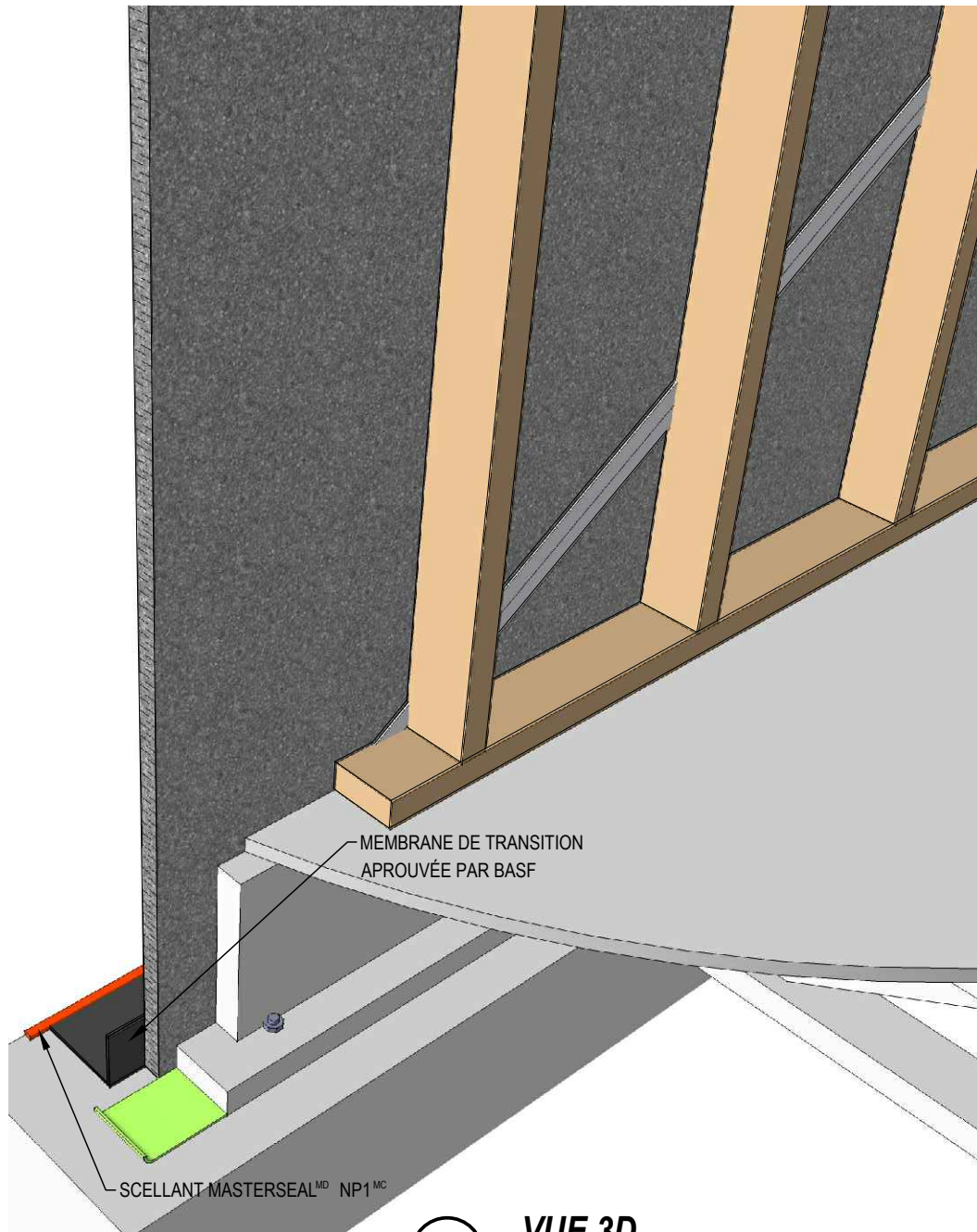
ÉTAPE 4C - ÉTANCHÉITÉ



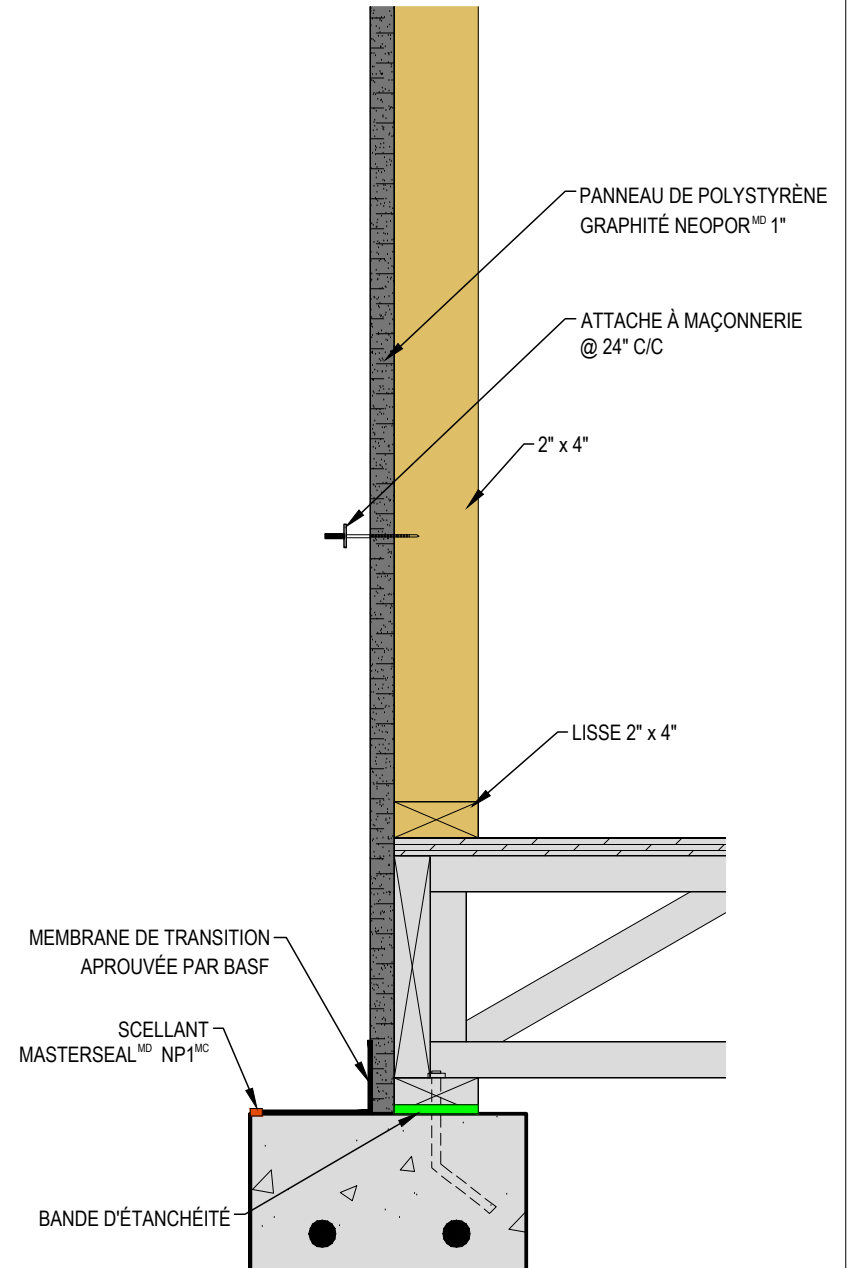
INSTALLER UN CORDON DE SCELLANT
MASTERSEAL^{MD} NP1^{MC} SUR LA FONDATION

ÉTAPE 5 - LEVER LE MUR





A VUE 3D



B COUPE

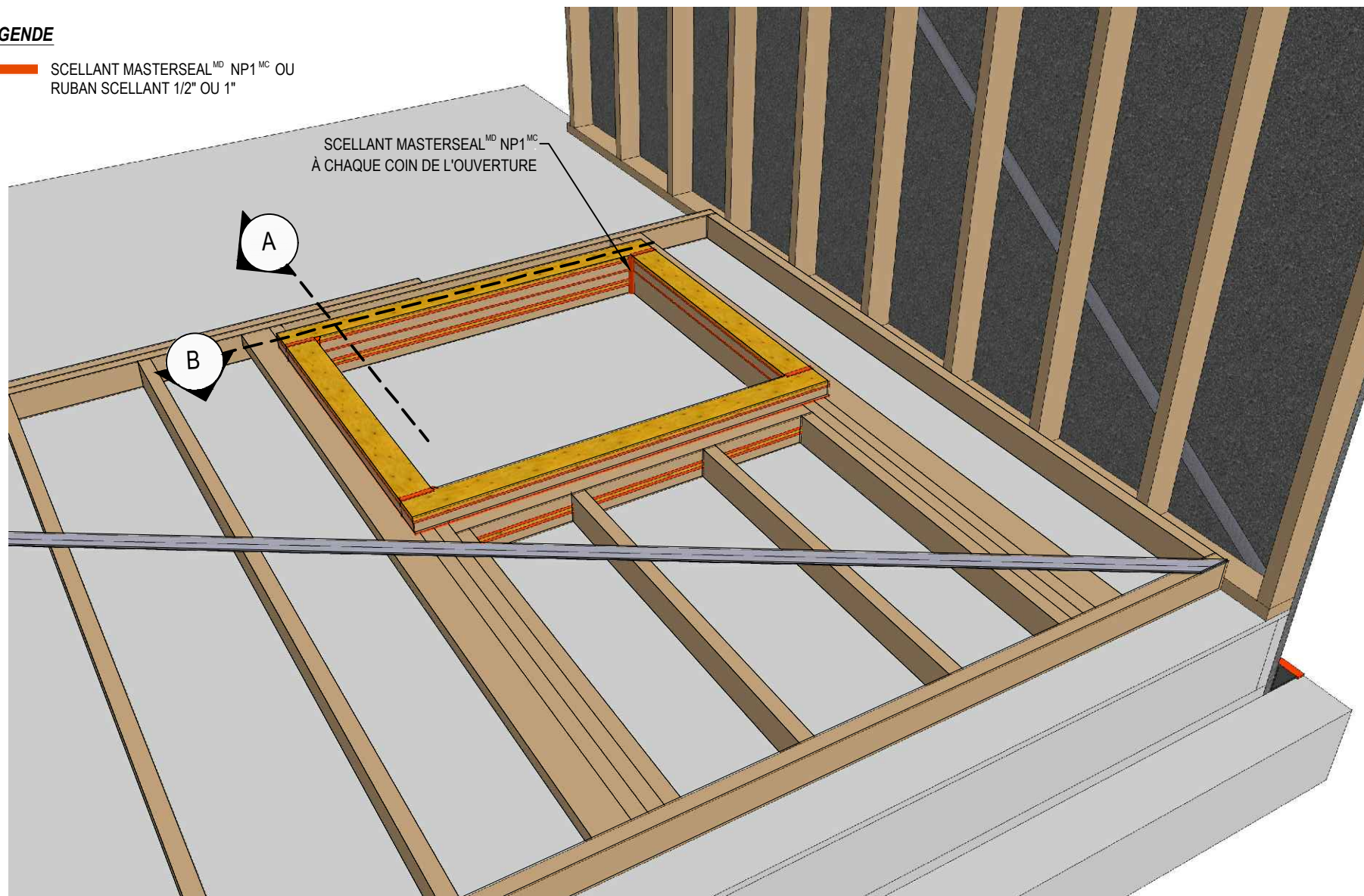
ÉTAPE 6A - OSSATURE MURALE AVEC OUVERTURE

CONSTRUIRE L'OSSATURE DU DEUXIÈME MUR

INSTALLER UN SCELLANT MASTERSEAL^{MD} NP1^{MC} À CHAQUE COIN DE L'OUVERTURE

LÉGENDE


— SCELLANT MASTERSEAL^{MD} NP1^{MC} OU
RUBAN SCELLANT 1/2" OU 1"

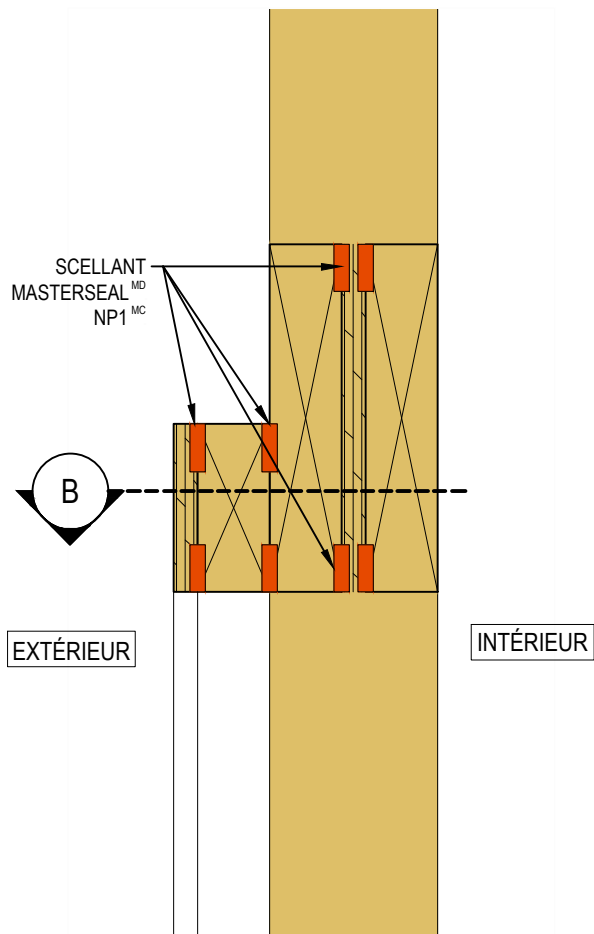


ÉTAPE 6B - DÉTAILS LINTEAU

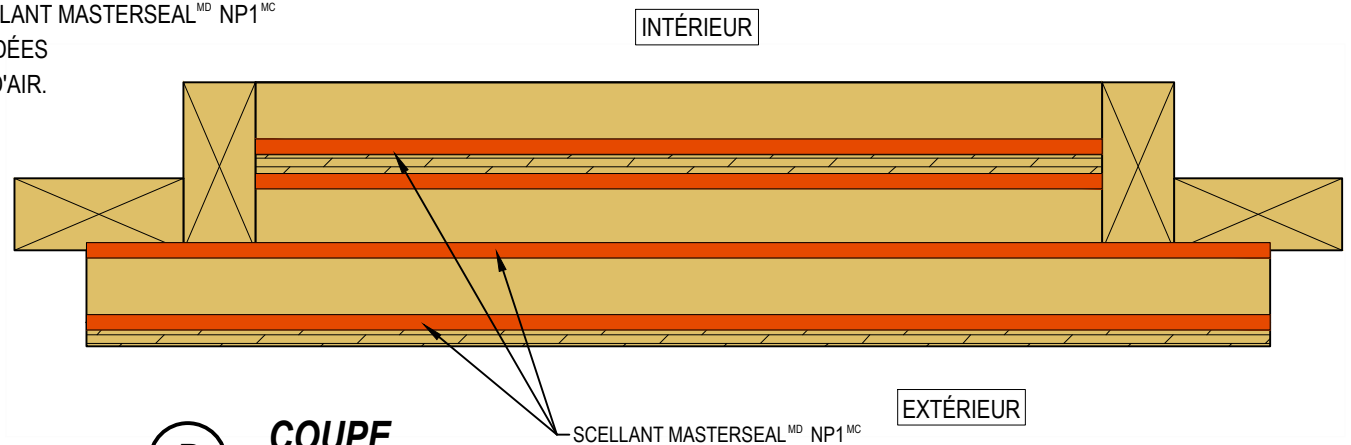
TOUTES LES RÉFÉRENCES À L'INSTALLATION DU SCELLANT MASTERSEAL^{MD} NP1^{MC} OU DU RUBAN SCELLANT 1/2" OU 1" SONT RECOMMANDÉES AFIN D'AMÉLIORER L'ÉTANCHÉITÉ AUX INFILTRATION D'AIR.

LÉGENDE

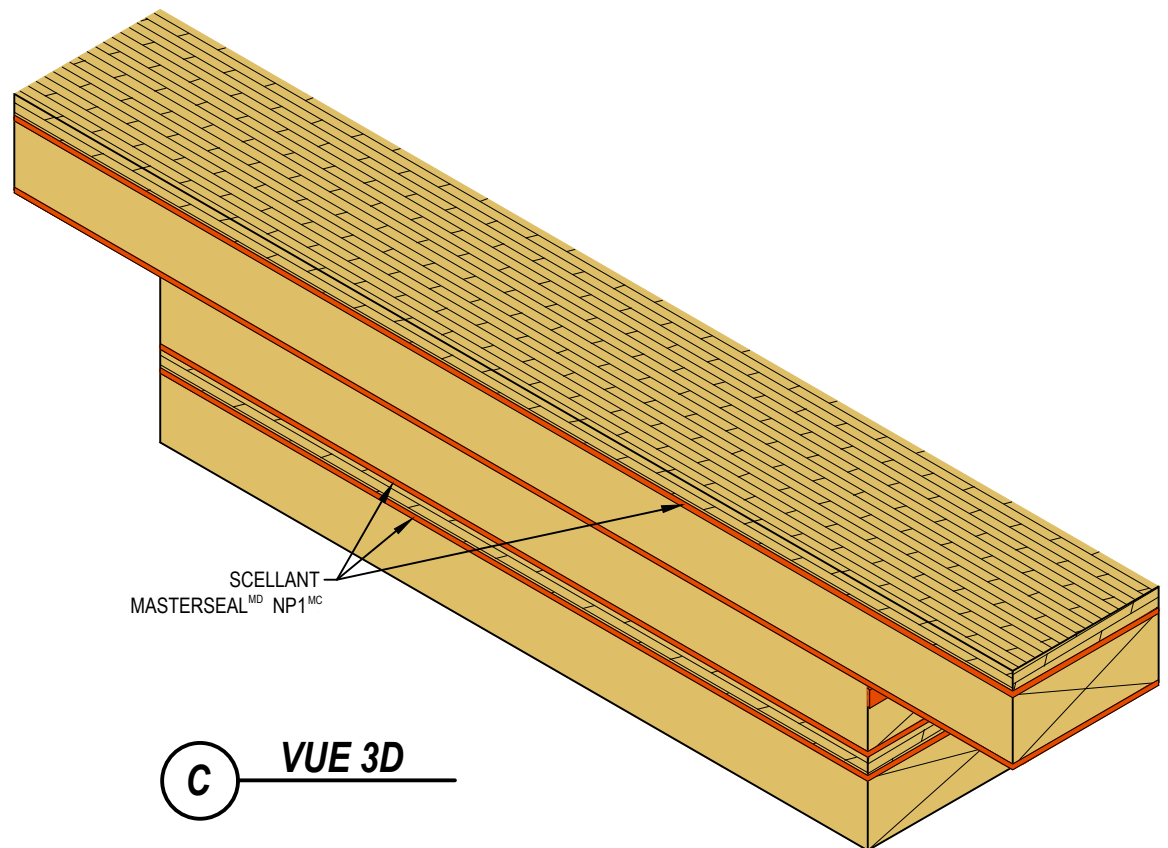
 SCELLANT MASTERSEAL^{MD} NP1^{MC} OU RUBAN SCELLANT 1/2" OU 1"



A COUPE



B COUPE



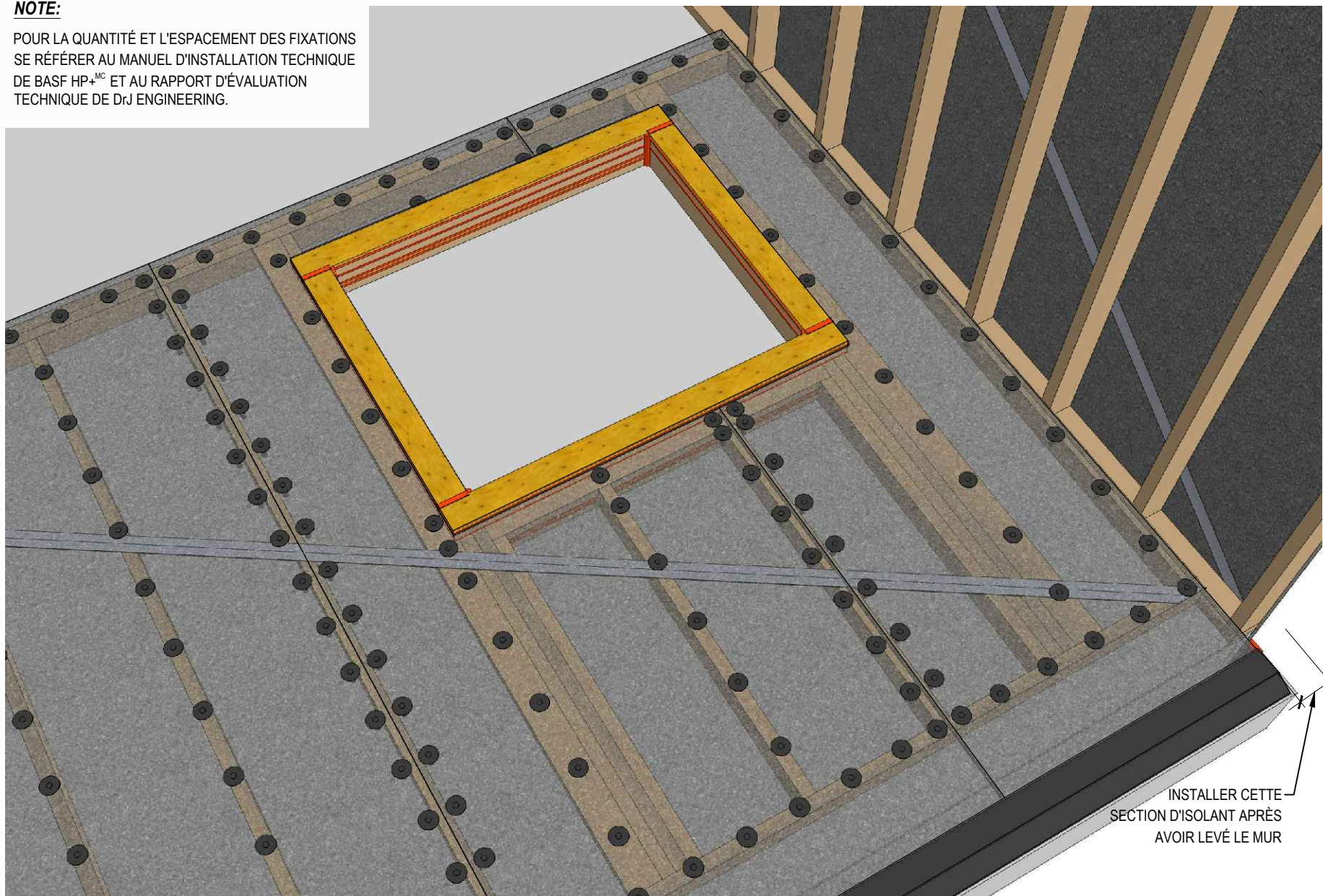
C VUE 3D

ÉTAPE 7 - ISOLATION EXTÉRIEURE ET ÉTANCHÉITÉ

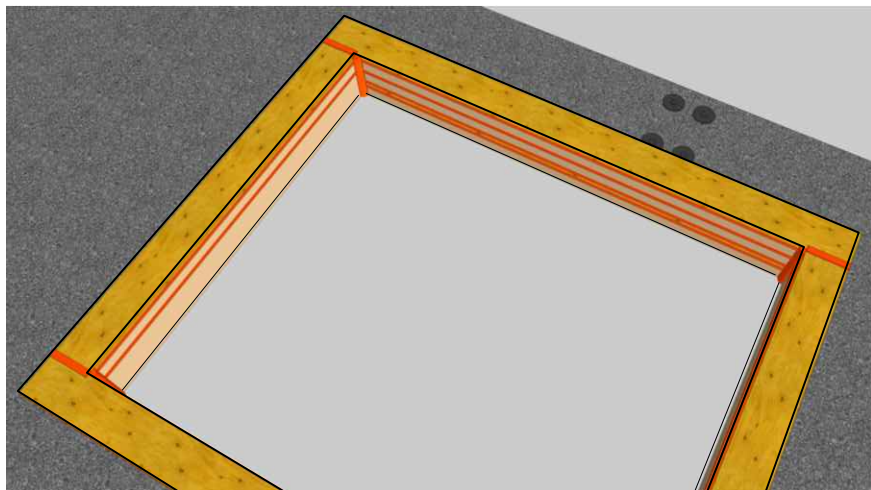
INSTALLER LES PANNEAUX DE POLYSTYRÈNE GRAPHITÉ NEOPOR^{MD} ET LA MEMBRANE DE TRANSITION APPROUVÉE PAR BASF

NOTE:

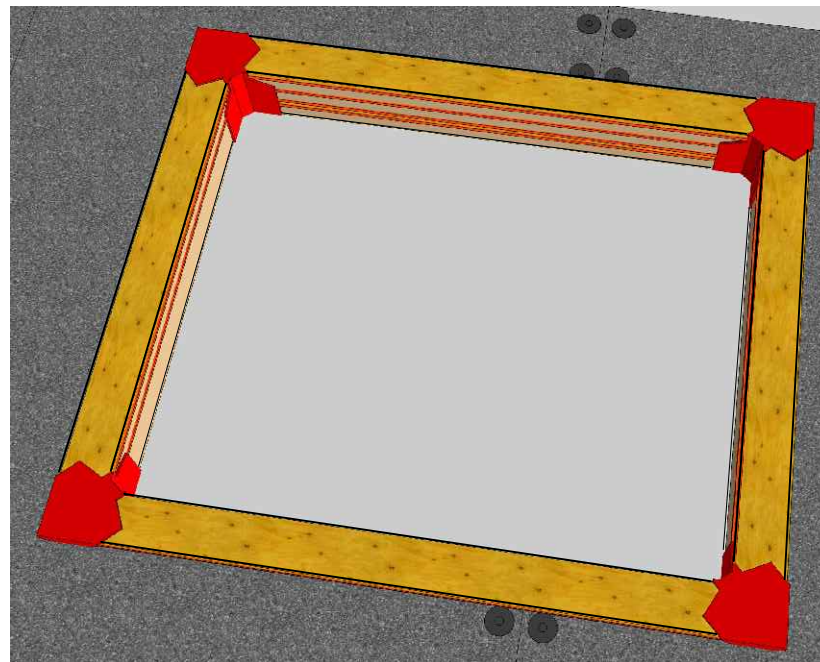
POUR LA QUANTITÉ ET L'ESPACEMENT DES FIXATIONS SE RÉFÉRER AU MANUEL D'INSTALLATION TECHNIQUE DE BASF HP+^{MC} ET AU RAPPORT D'ÉVALUATION TECHNIQUE DE DrJ ENGINEERING.



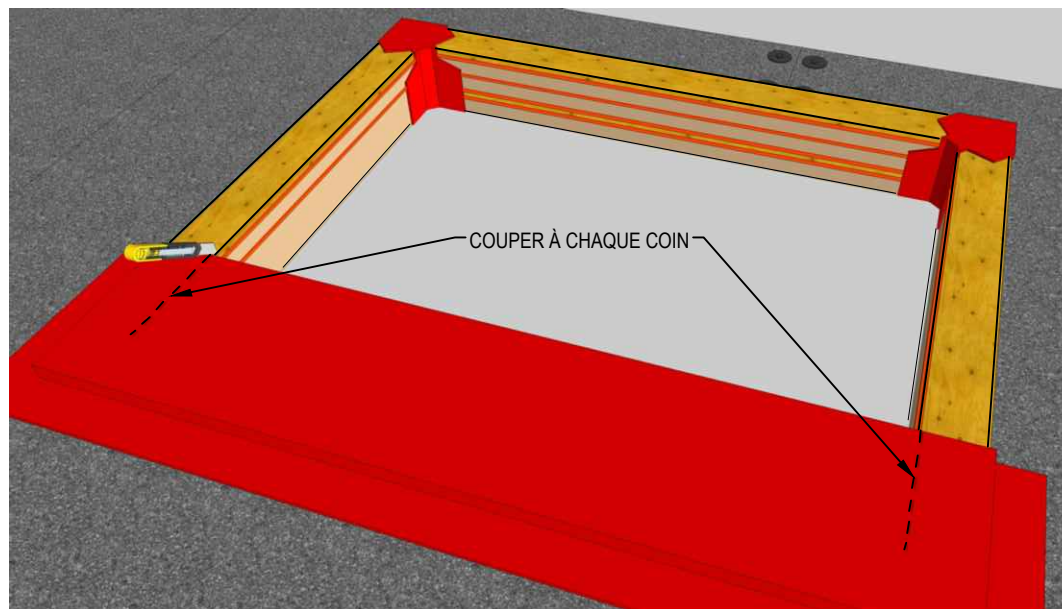
ÉTAPE 8 - ÉTANCHÉITÉ DES OUVERTURES



A - VÉRIFIER QUE LE SCELLANT MASTERSEAL^{MD} NP1^{MC} A BIEN ÉTÉ INSTALLÉ À CHAQUE COIN DE L'OUVERTURE

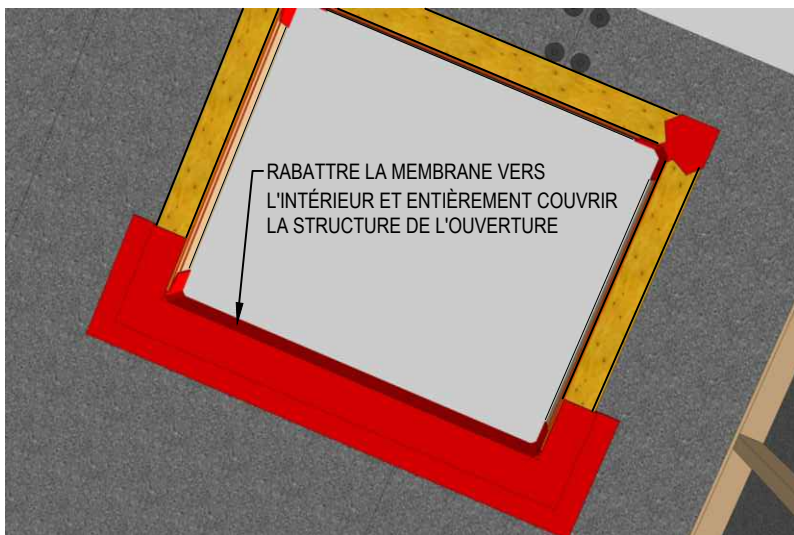


B - INSTALLER UNE MEMBRANE D'ÉTANCHÉITÉ À CHAQUE COIN DE L'OUVERTURE PAR-DESSUS LE SCELLANT INSTALLÉ À L'ÉTAPE "6A"

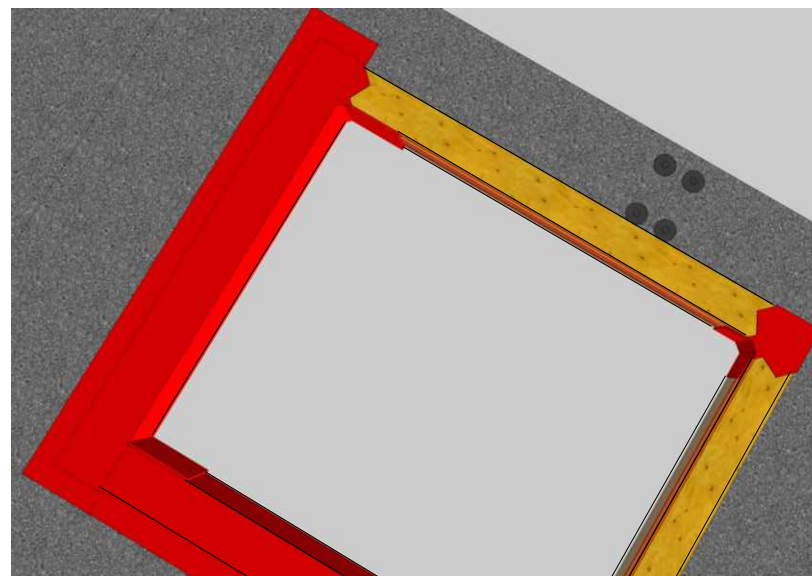


C - EN COMMENÇANT À PARTIR DU BORD INFÉRIEUR, INSTALLER UNE MEMBRANE D'ÉTANCHÉITÉ SUR TOUT LE PÉRIMÈTRE DE L'OUVERTURE

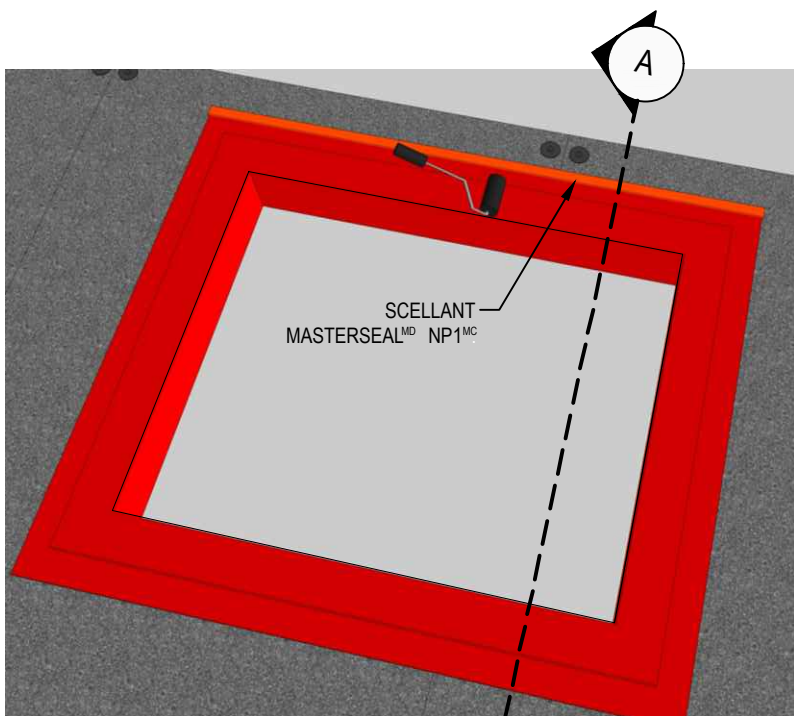
ÉTAPE 8 - ÉTANCHÉITÉ DES OUVERTURES



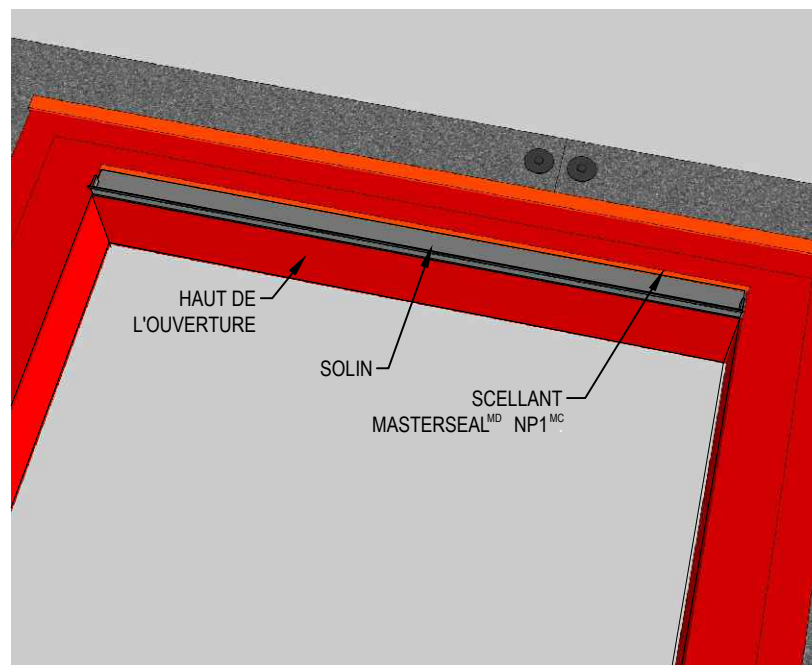
D - RABATTRE LA MEMBRANE D'ÉTANCHÉITÉ DANS L'OUVERTURE



E - INSTALLER LA MEMBRANE SUR LES CÔTÉS VERTICAUX DES OUVERTURES

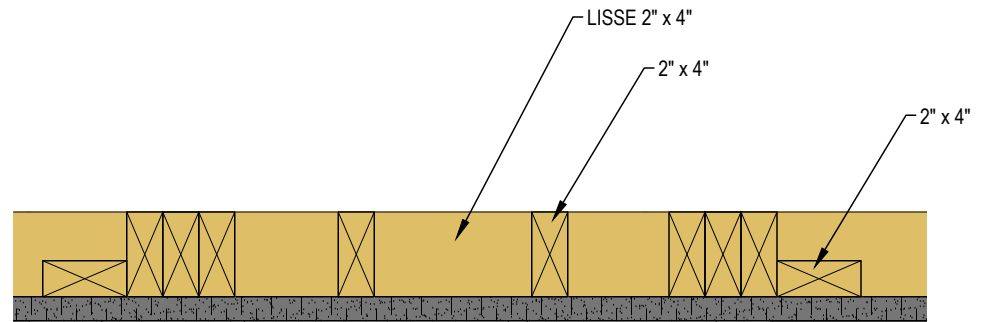
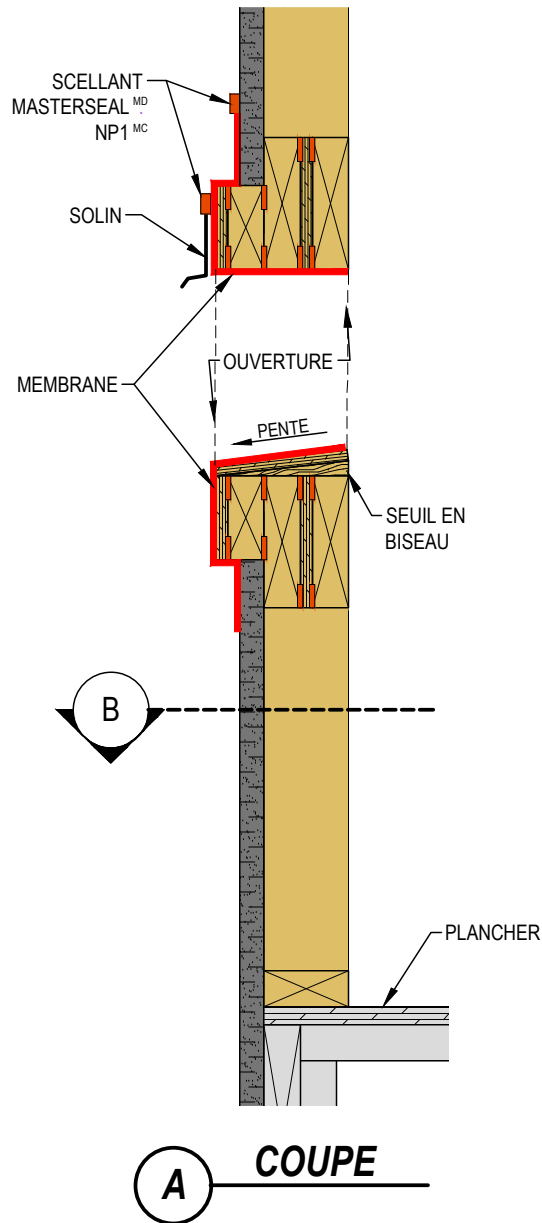


F - BIEN SCELLER À L'AIDE D'UN ROULEAU LA MEMBRANE D'ÉTANCHÉITÉ SUR TOUT LE PÉRIMÈTRE DE L'OUVERTURE LORSQUE DEMANDÉ PAR LE MANUFACTURIER



G - INSTALLER UN SOLIN AU HAUT DE L'OUVERTURE

ÉTAPE 9 - DÉTAILS FENÊTRE



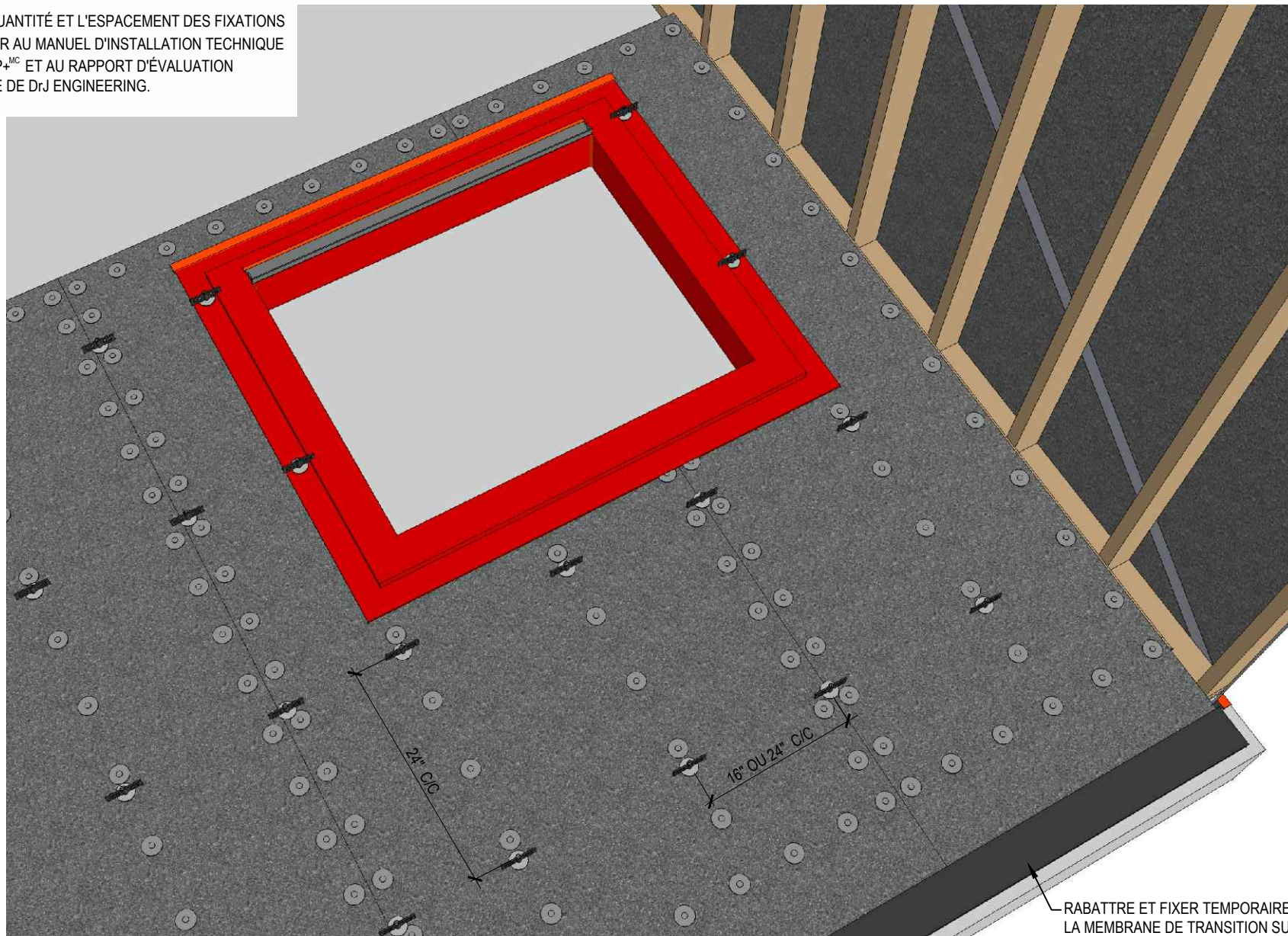
B COUPE

ÉTAPE 10 - FIXER LES ATTACHES À MAÇONNERIE

(VOIR ÉTAPE - 4)

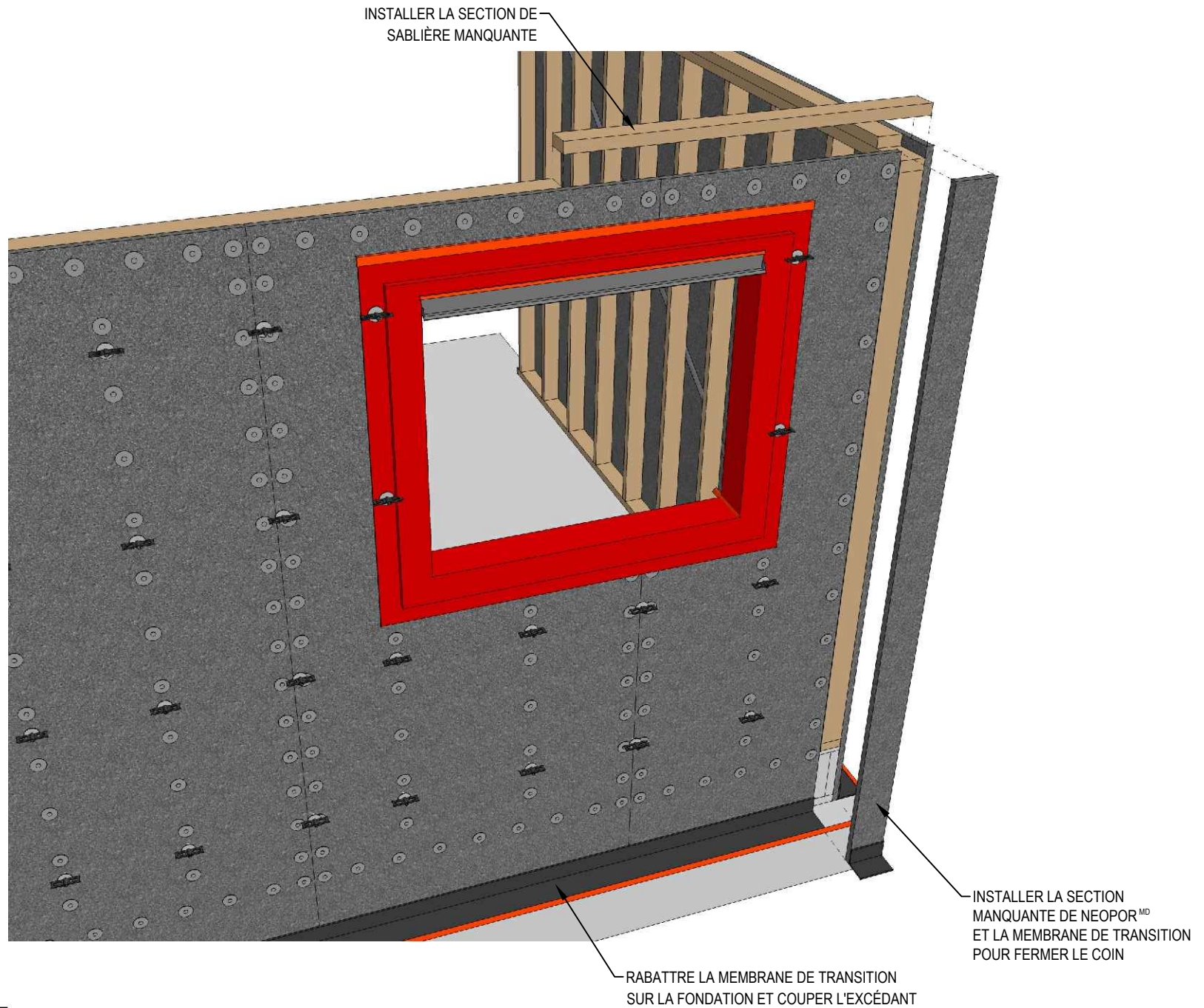
NOTE:

POUR LA QUANTITÉ ET L'ESPACEMENT DES FIXATIONS SE RÉFÉRER AU MANUEL D'INSTALLATION TECHNIQUE DE BASF HP+^{MC} ET AU RAPPORT D'ÉVALUATION TECHNIQUE DE DrJ ENGINEERING.

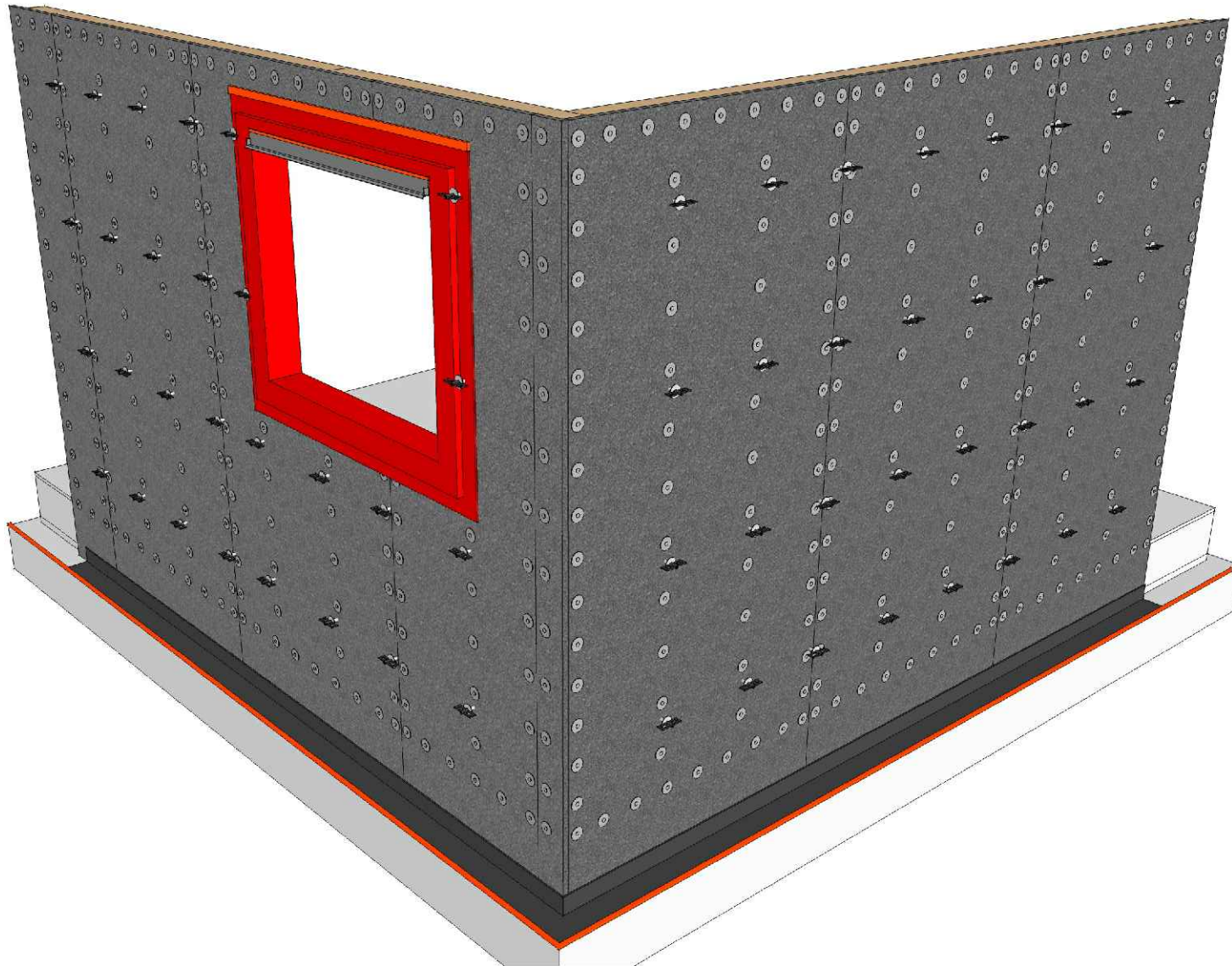


RABBATTE ET FIXER TEMPORAIREMENT LA MEMBRANE DE TRANSITION SUR LE PANNEAU INTERMÉDIAIRE (RETIRER LA PELLICULE DE PROTECTION)

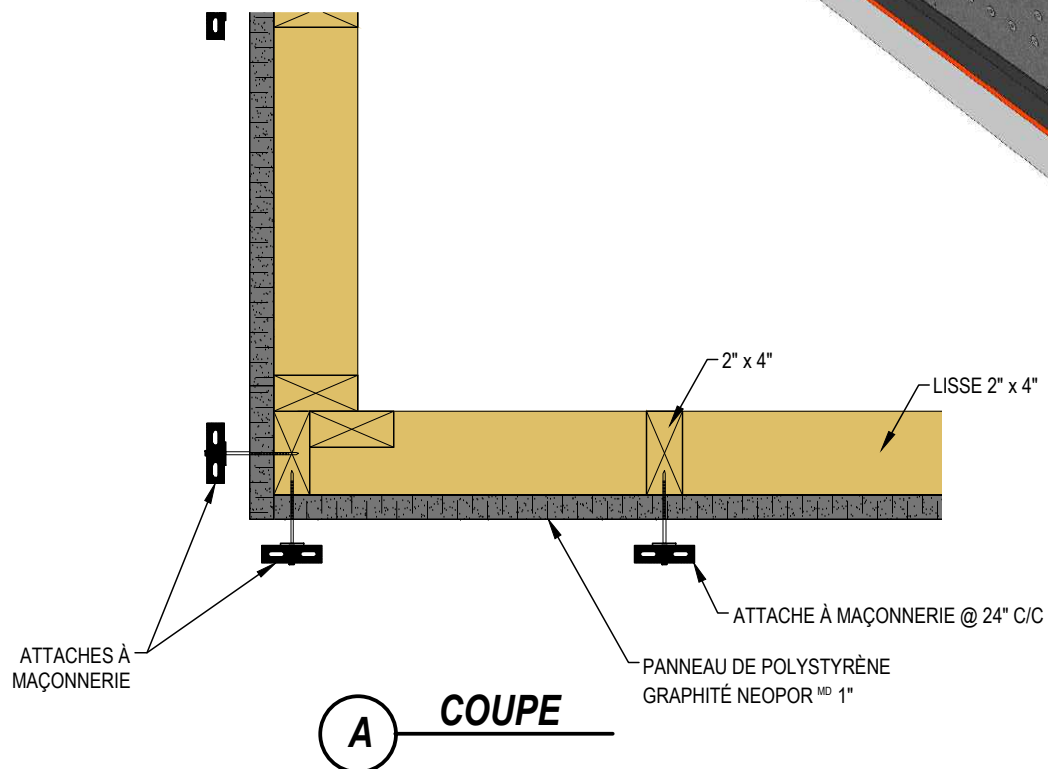
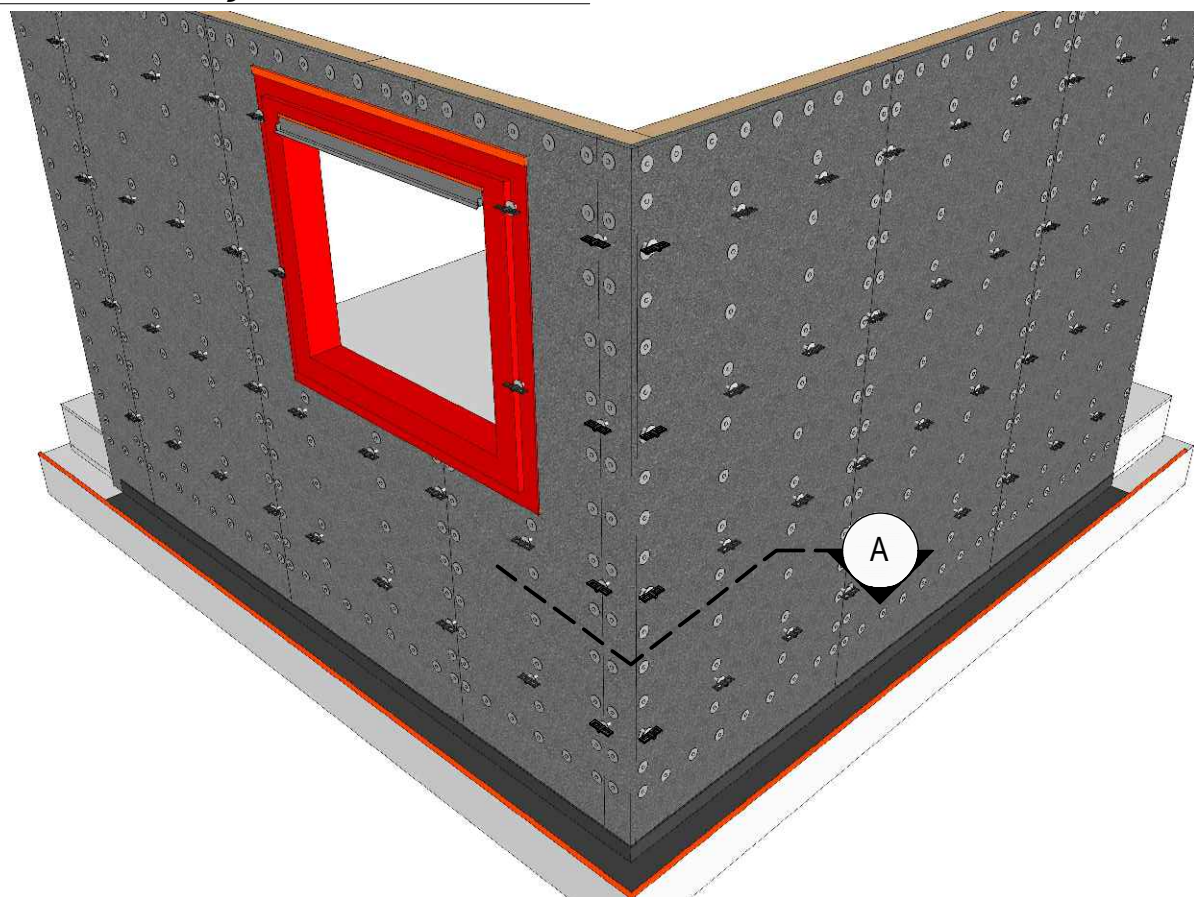
ÉTAPE 11 - LEVER LE MUR



ÉTAPE 12 - MUR EN PLACE - VUE DU COIN

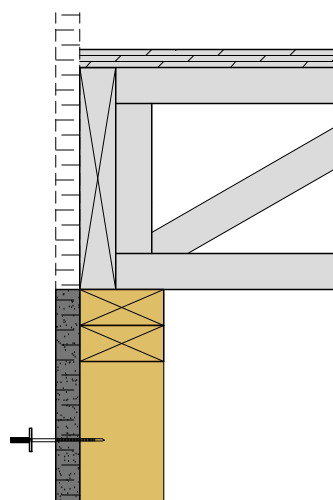
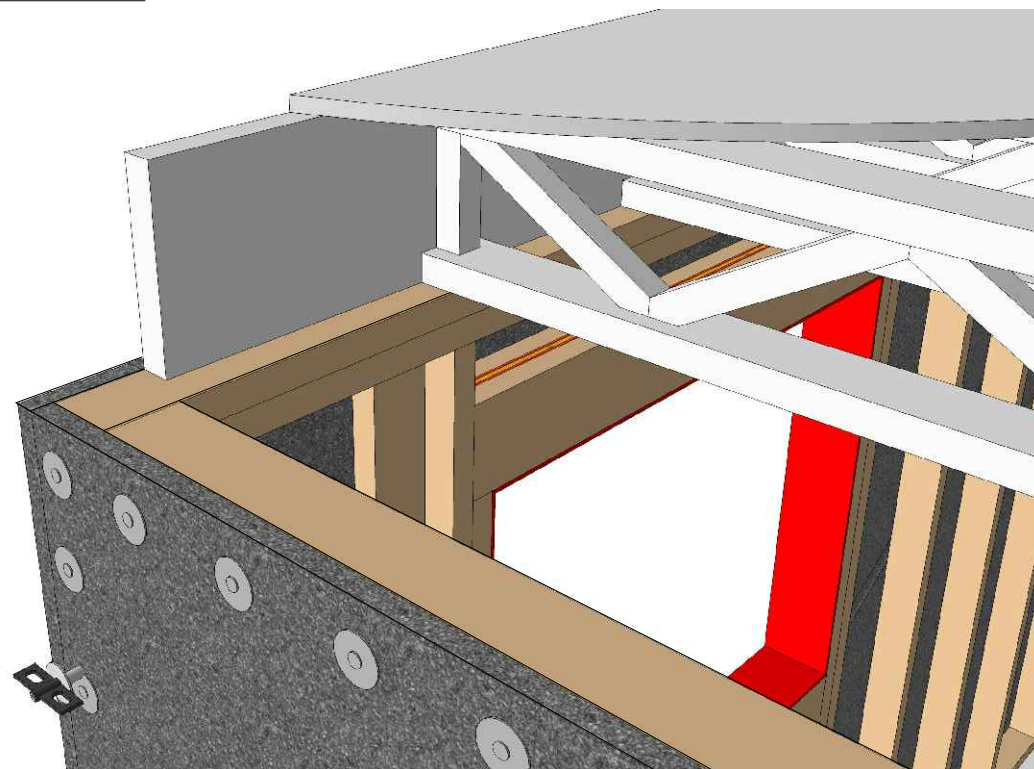


ÉTAPE 13 - INSTALLER LES ATTACHES À MAÇONNERIE DU COIN



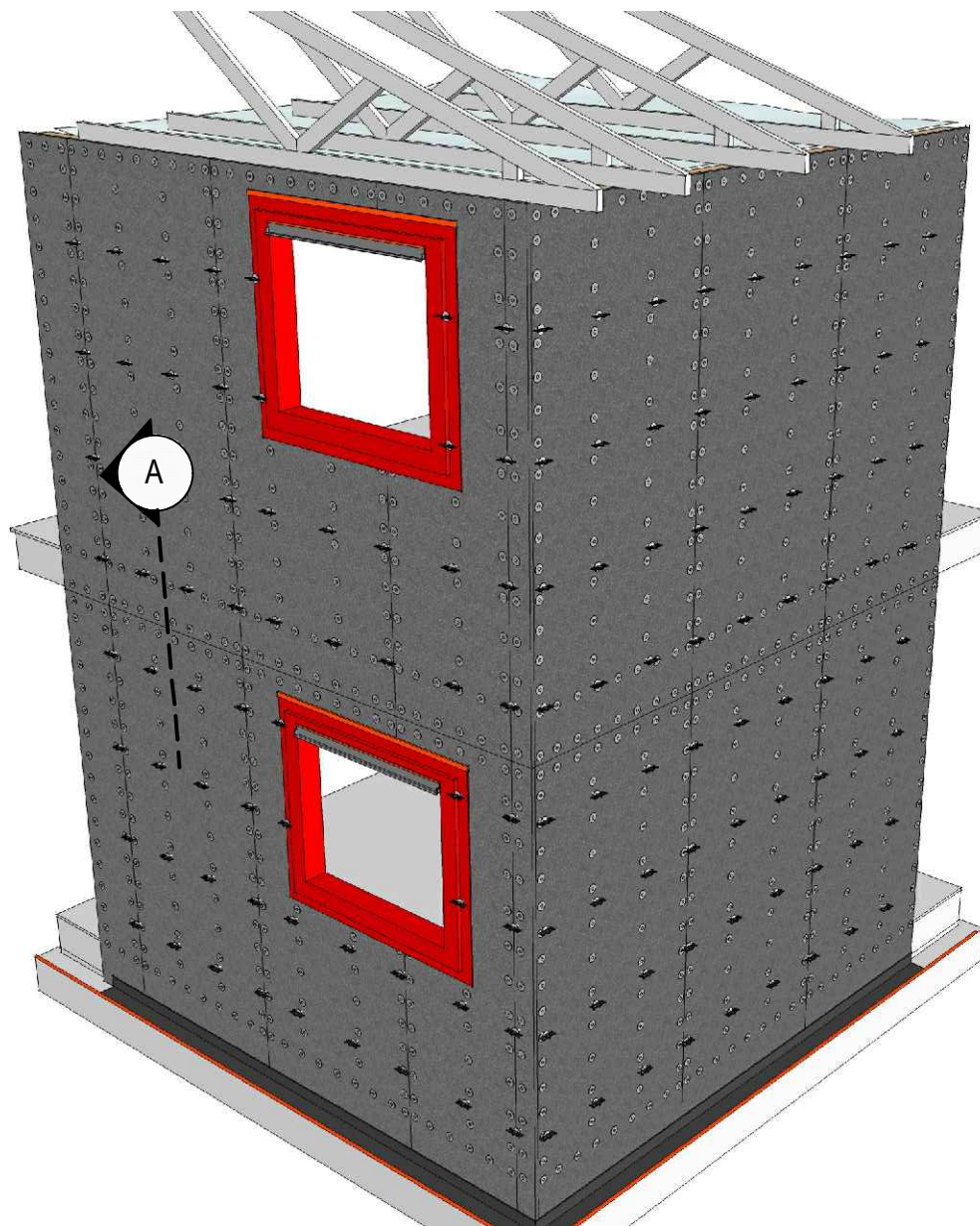
ÉTAPE 14 - CHARPENTE DU PLANCHER DE L'ÉTAGE

ASSURER UNE BONNE ÉTANCHÉITÉ DE TOUTES LES COMPOSANTES DE LA CHARPENTE DU PLANCHER QUI VIENNENT S'ATTACHER AU MUR AVEC UN SCELLANT MASTERSEAL^{MD} NP1^{MC} OU UN RUBAN SCELLANT 1/2" OU 1"

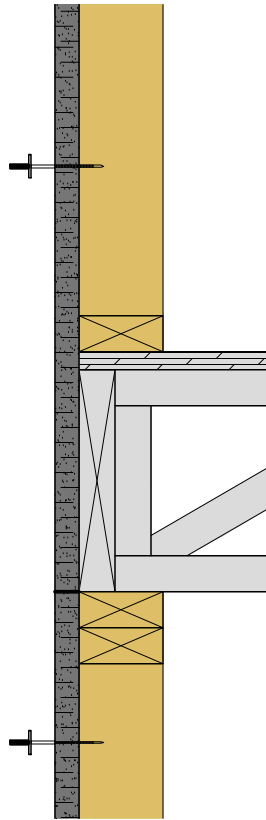


ÉTAPE 15A - MONTER ET METTRE EN PLACE LES MURS DE L'ÉTAGE PUIS LA TOITURE

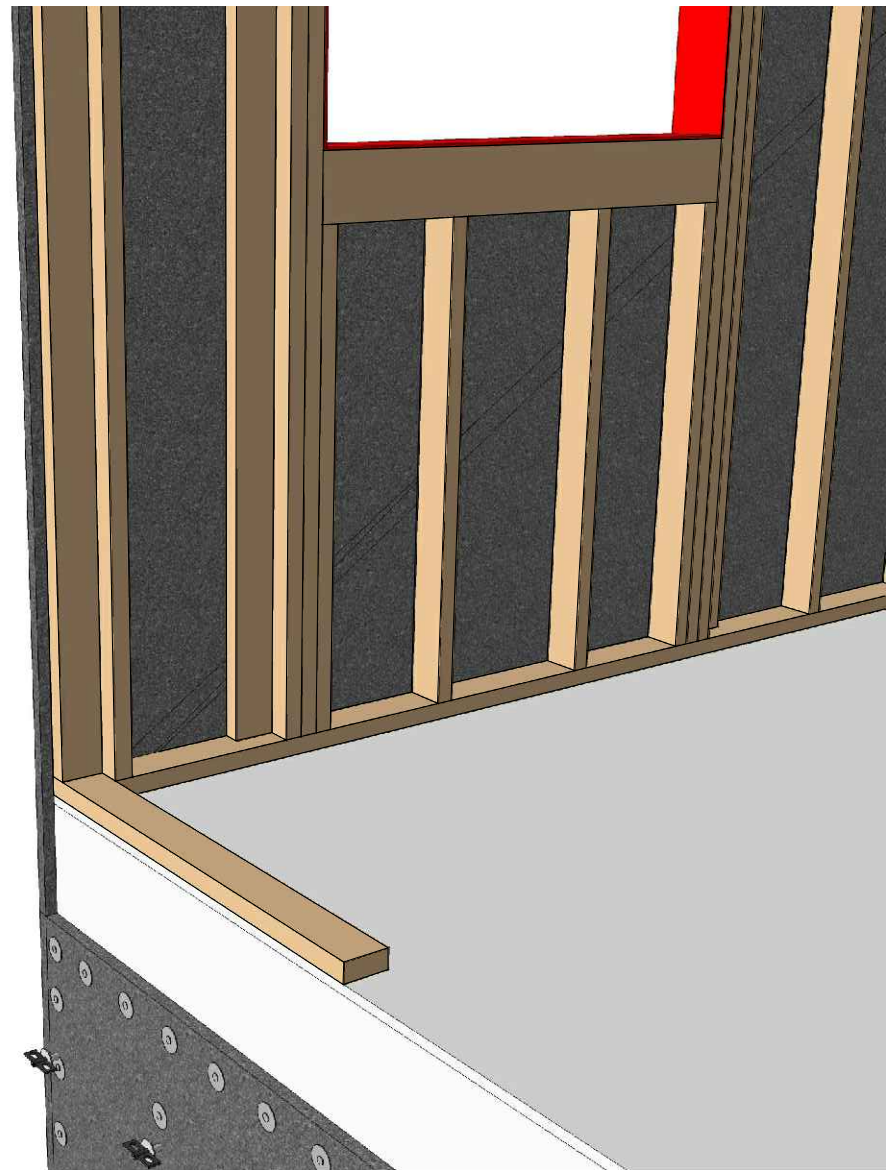
(VOIR ÉTAPES 2 À 14)



ÉTAPE 15B - DÉTAILS

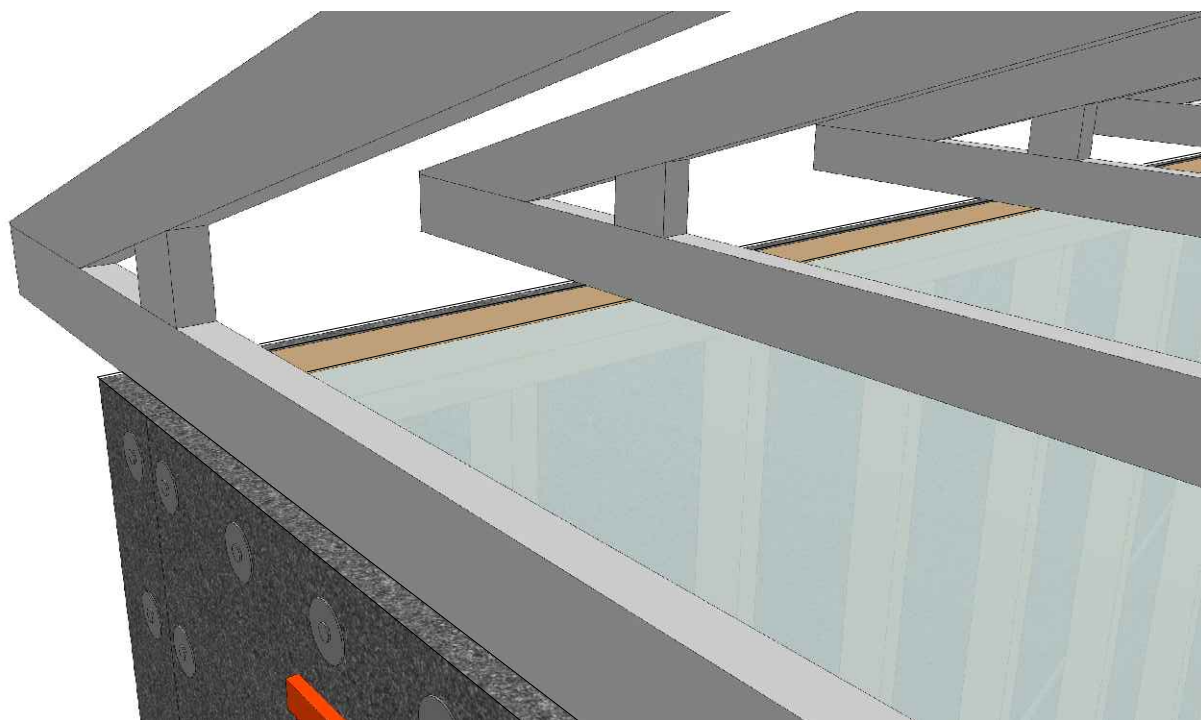


A COUPE

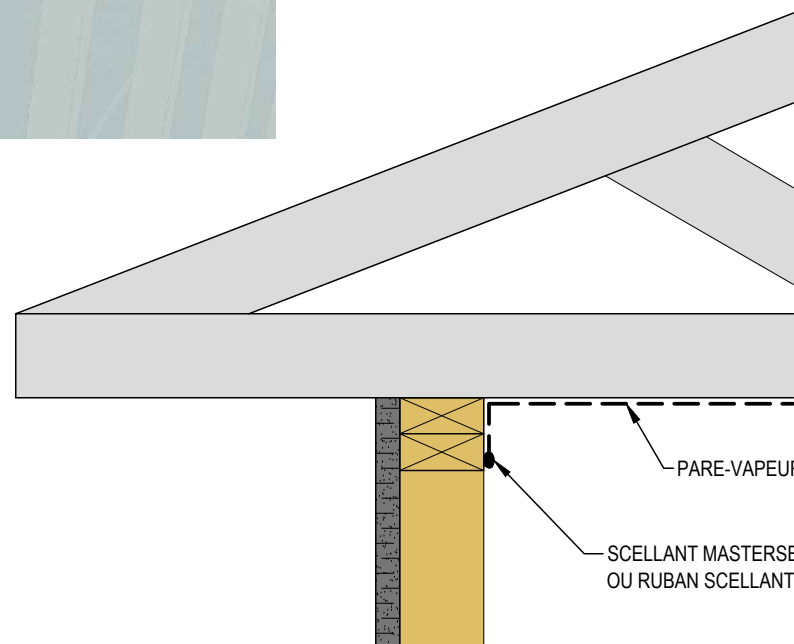


B VUE 3D

ÉTAPE 16 - TOITURE



A VUE 3D



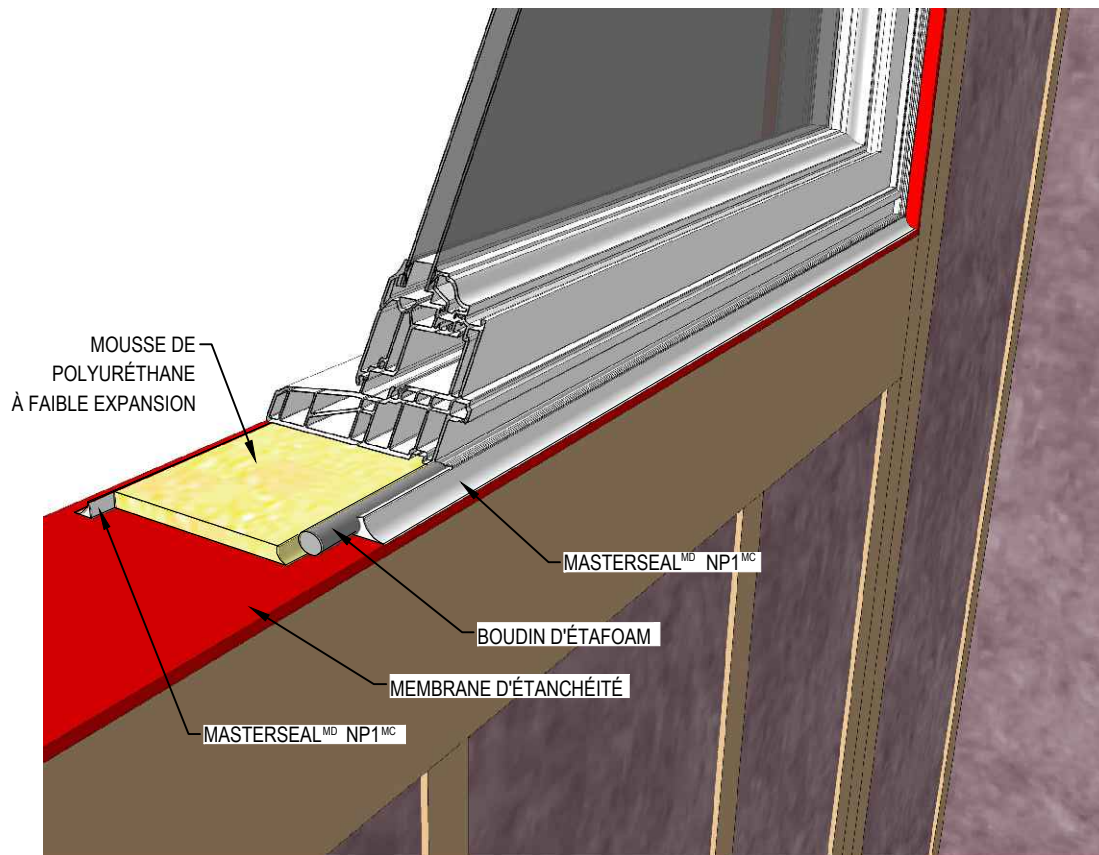
B COUPE

PARE-VAPEUR*
SCÉLANT MASTERSEAL^{MD} NP1^{MC}
OU RUBAN SCÉLANT 1/2" OU 1"

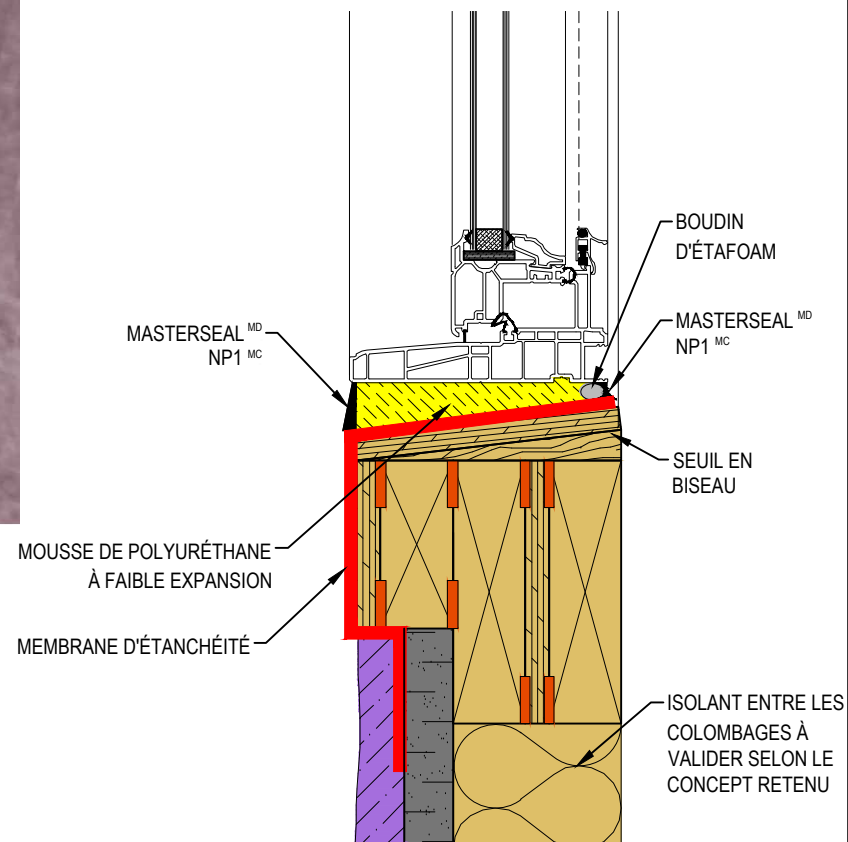
*TEL QUE REQUIS PAR LE CODE

ÉTAPE 17 - INSTALLATION DES PORTES ET FENÊTRES

FENÊTRE INSTALLÉE SELON LA NORME CSA A440.4



A VUE 3D

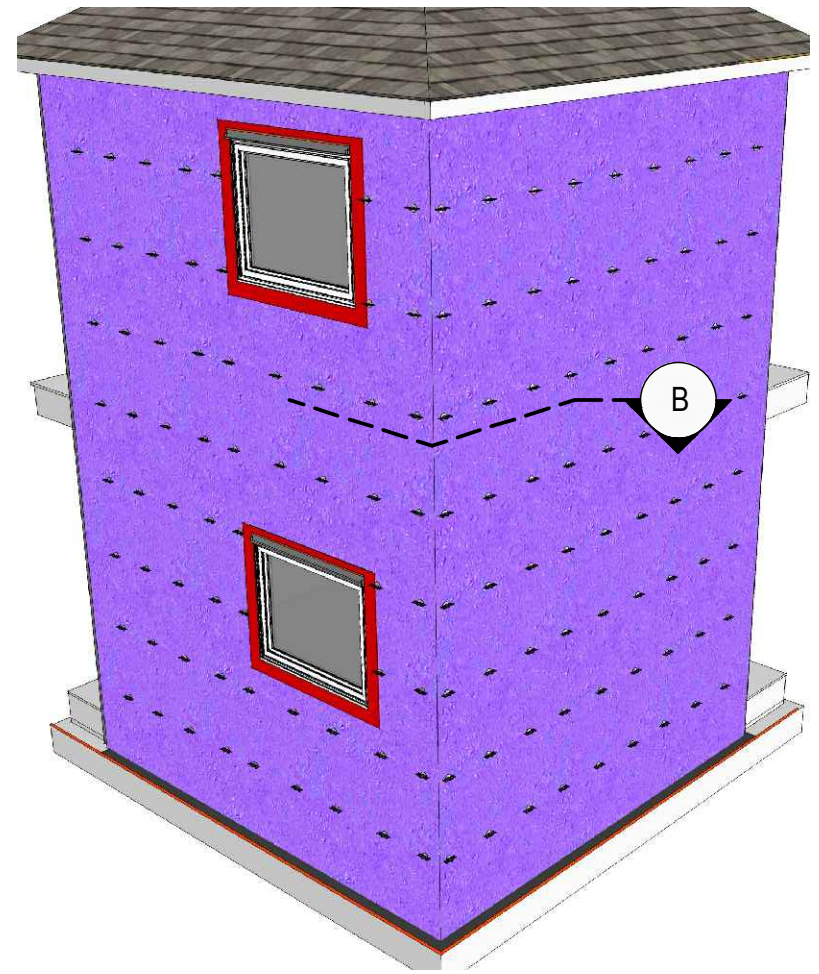


B COUPE

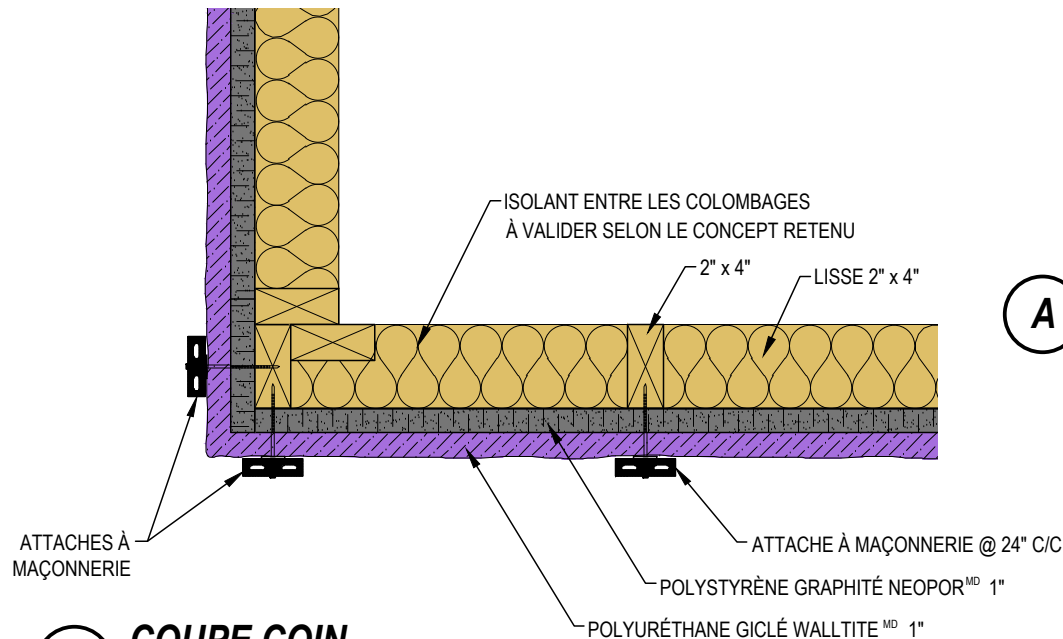
ÉTAPE 18A - ISOLATION INTÉRIEURE ET EXTÉRIEURE: DÉTAIL DU COIN

LA PULVÉRISATION DE LA MOUSSE DE POLYURÉTHANE WALLTITE^{MD} DOIT ÊTRE CONFORME AUX INSTRUCTIONS DE BASF EN CE QUI A TRAIT AUX ÉPAISSEURS ET TEMPS D'ATTENTE ENTRE LES COUCHES.

NOTE: SE RÉFÉRER AU MANUEL D'INSTALLATION TECHNIQUE DE BASF HP+^{MC} ET AU RAPPORT D'ÉVALUATION TECHNIQUE DE DrJ ENGINEERING.

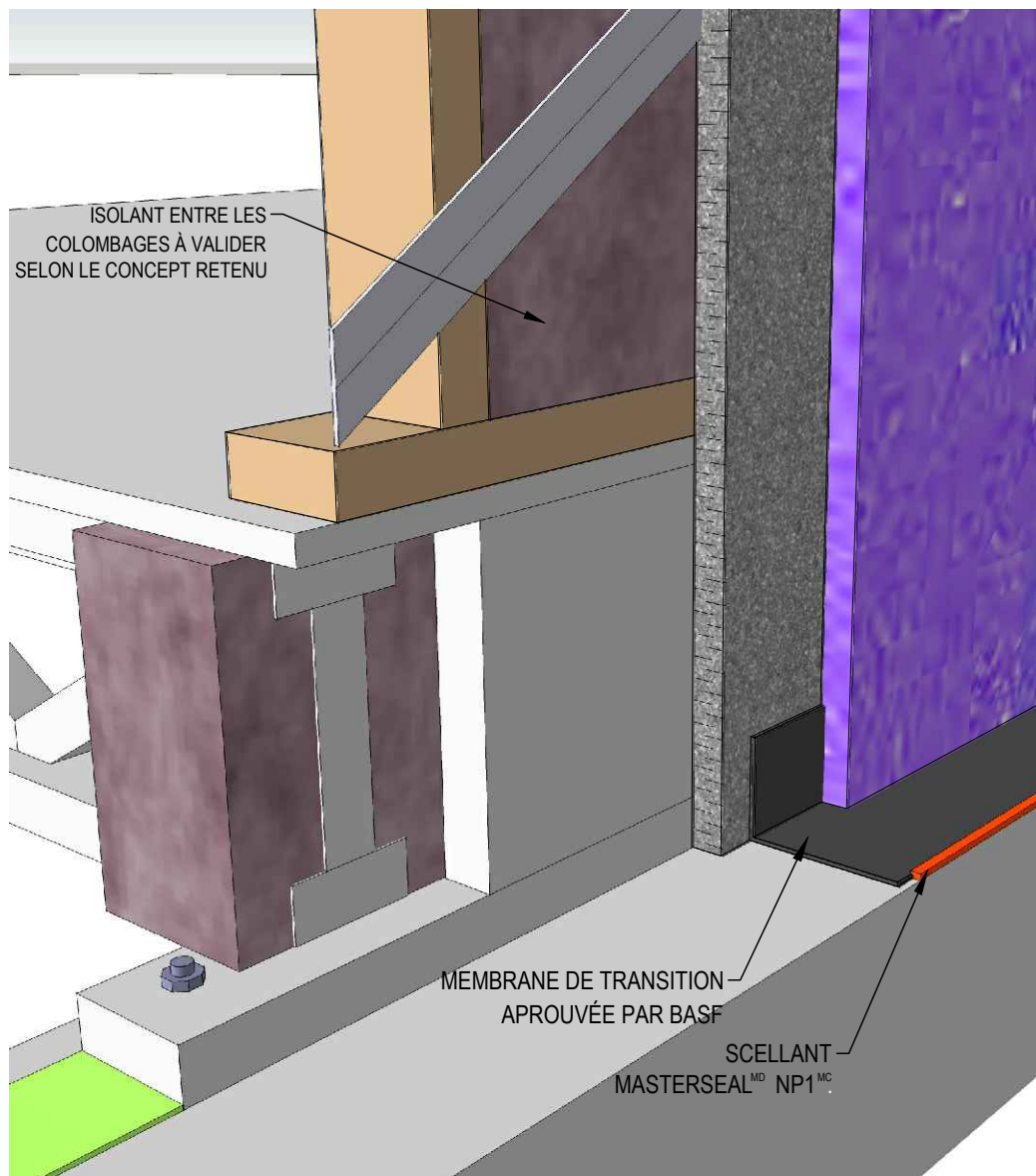


A VUE 3D

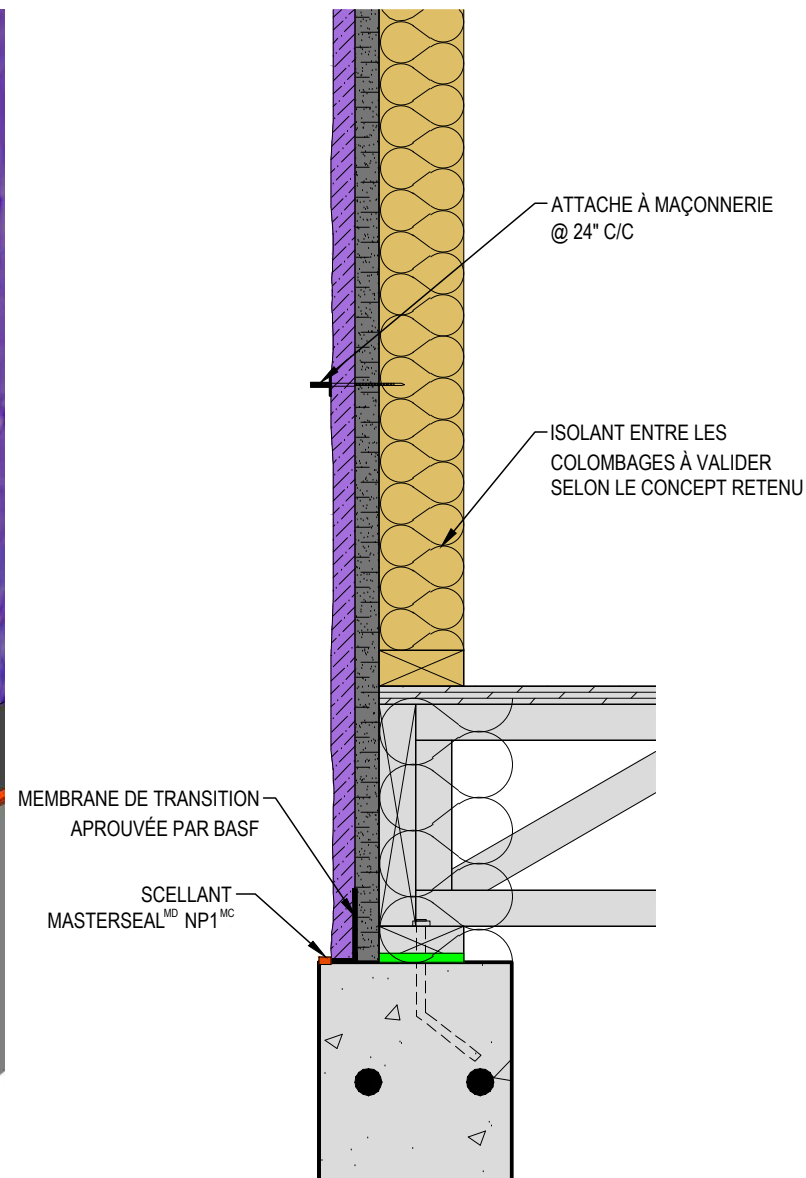


B COUPE COIN

ÉTAPE 18B - ISOLATION INTÉRIEURE ET EXTÉRIEURE: PLANCHER R.D.C. ET SOLIVES

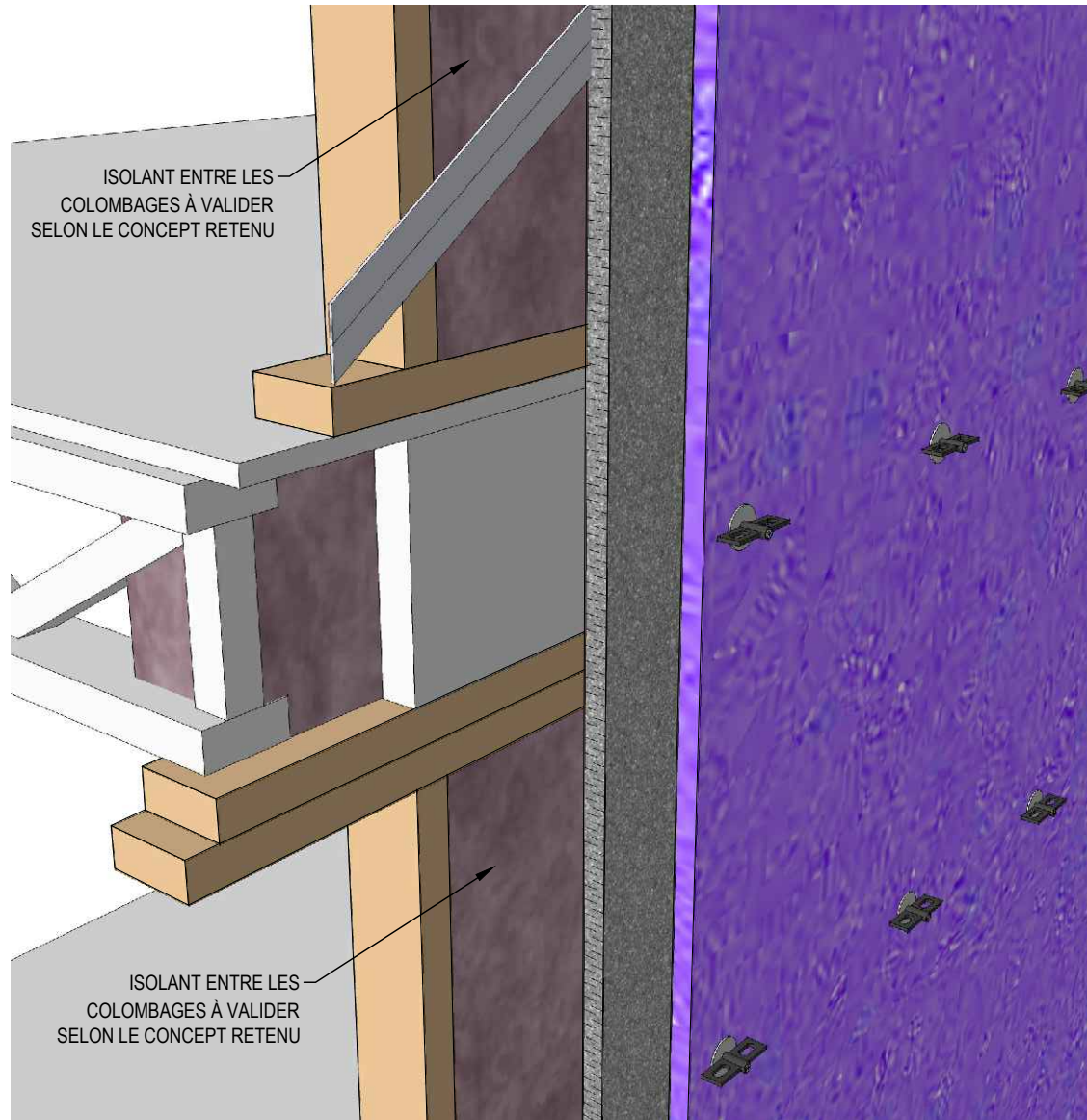


A VUE 3D

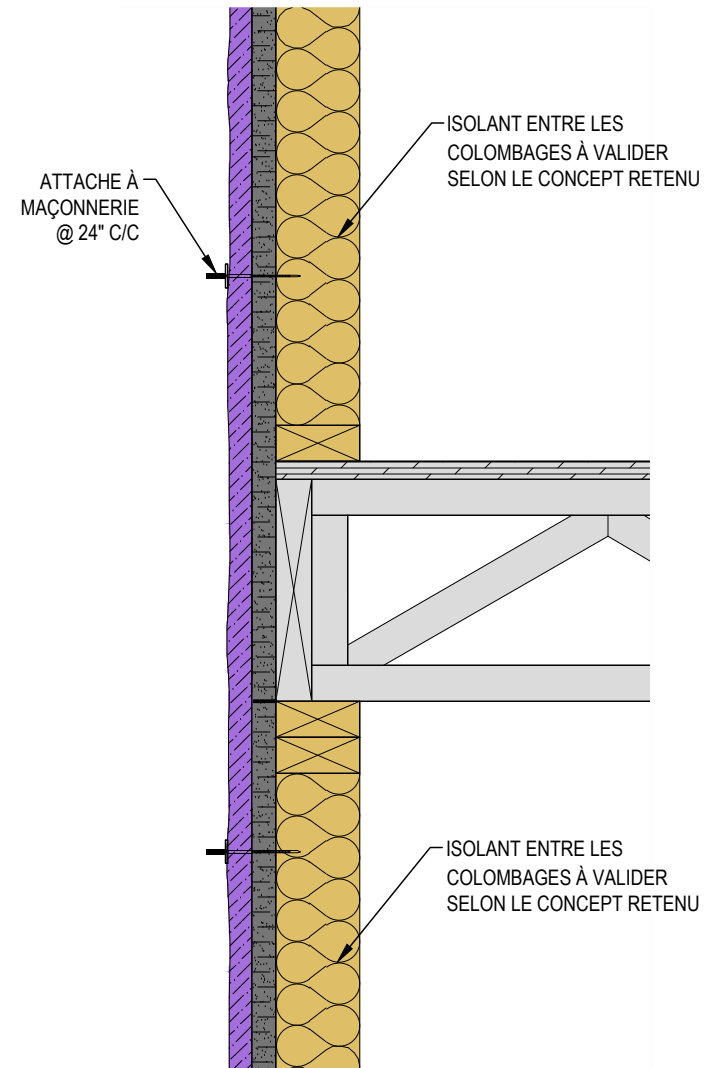


B COUPE

ÉTAPE 18C - ISOLATION INTÉRIEURE ET EXTÉRIEURE: PLANCHER ÉTAGE ET SOLIVES

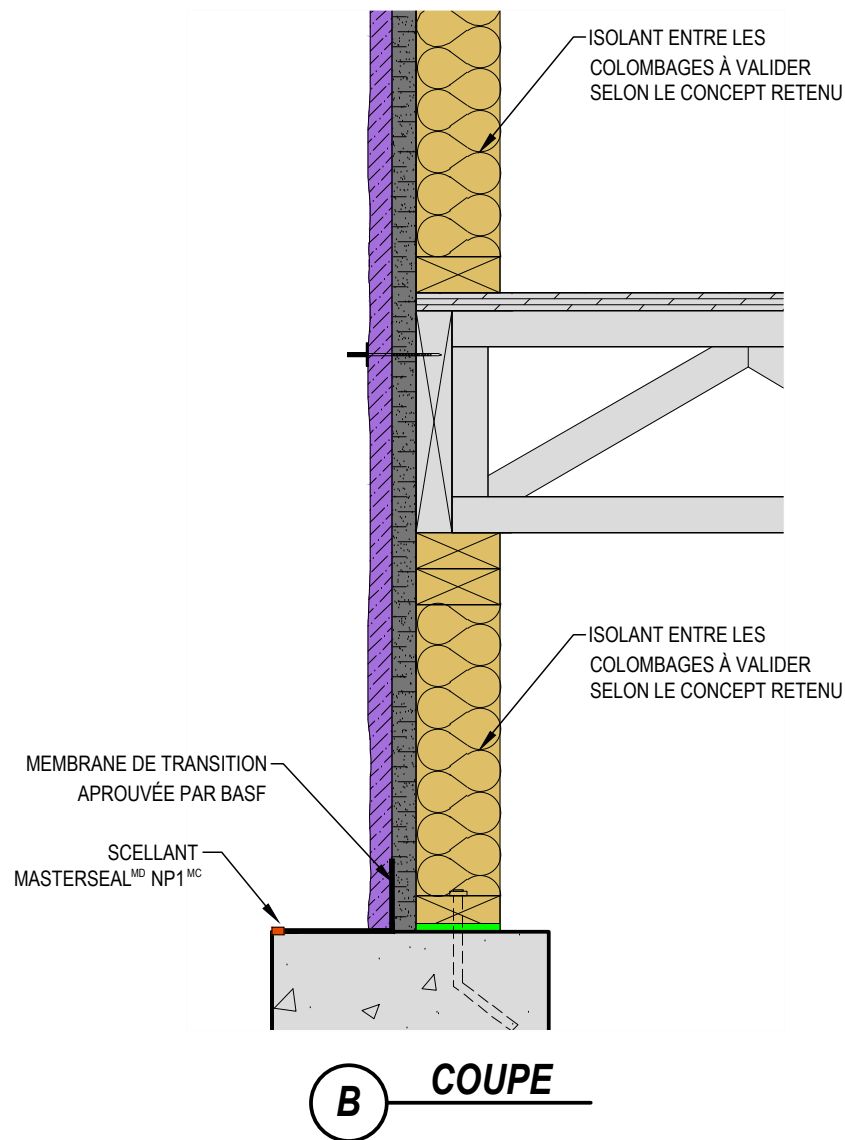
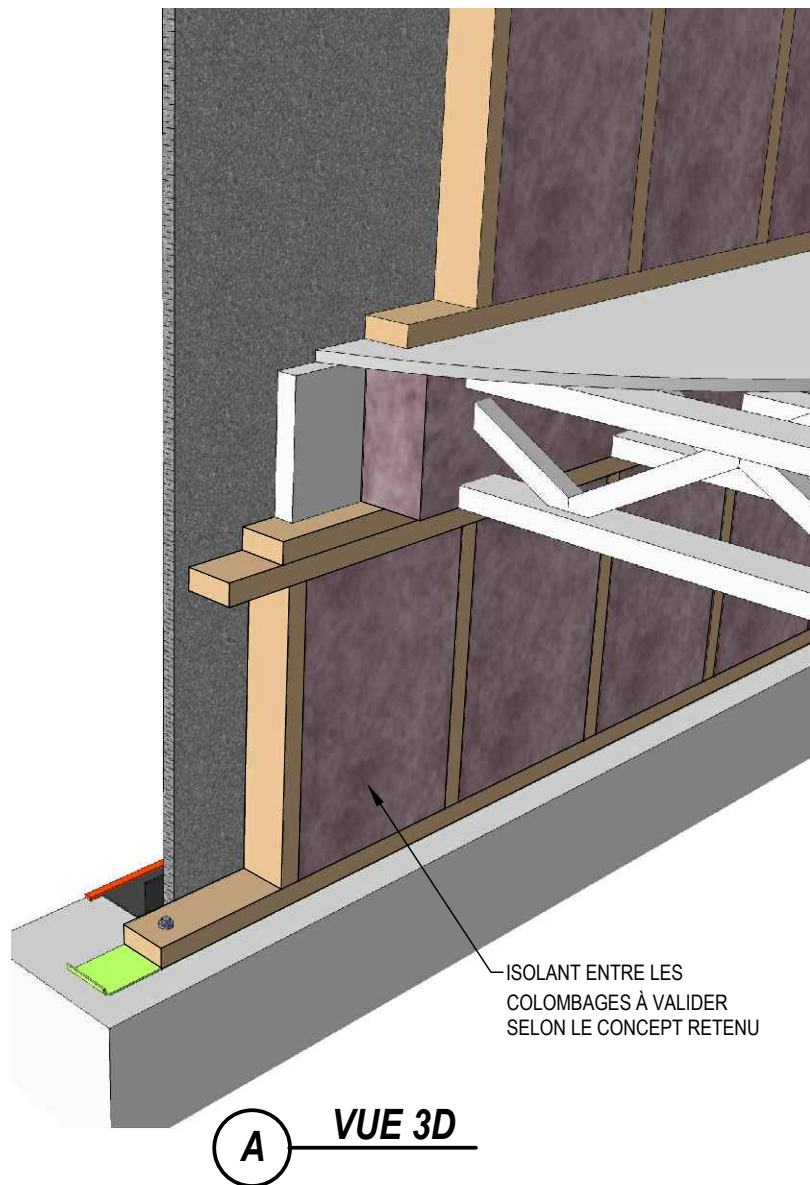


A VUE 3D



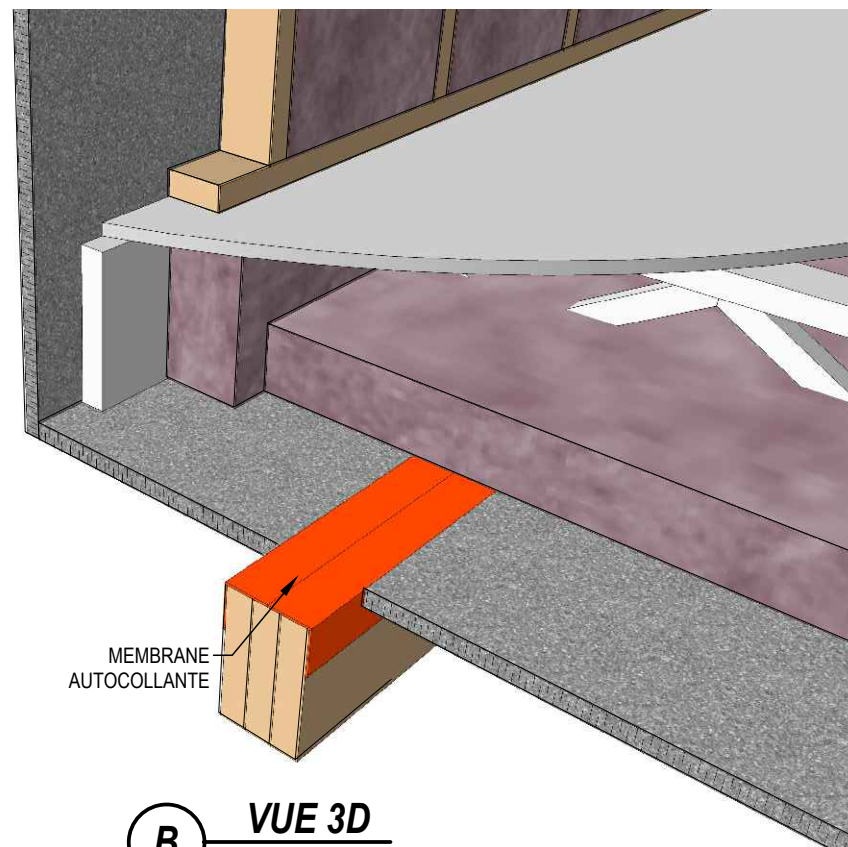
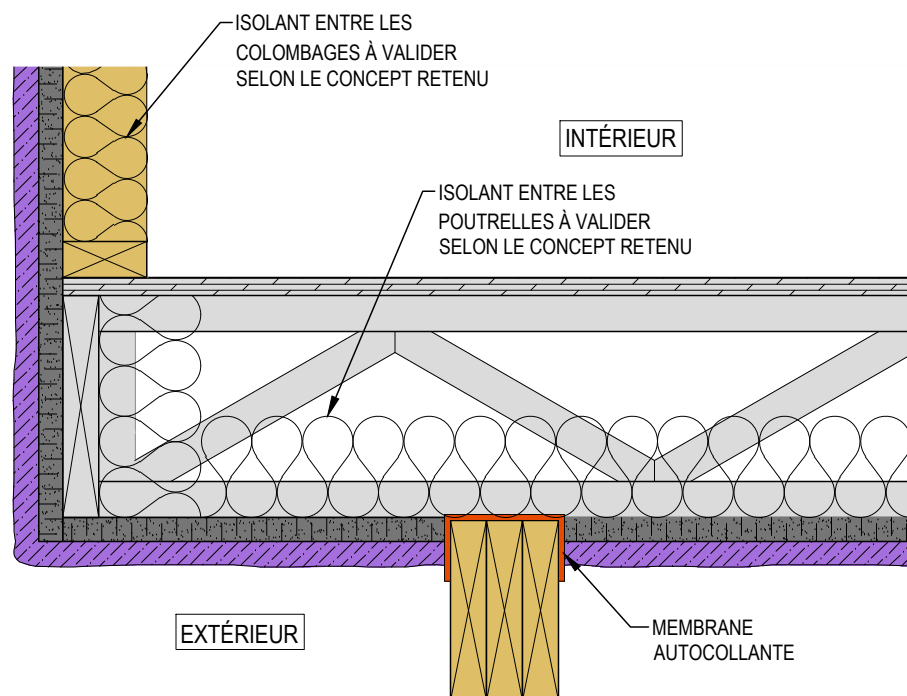
B COUPE

DÉTAILS DIVERS: 1- MUR NAIN



DÉTAILS DIVERS:

3- PLANCHER EN PORTE-À-FAUX SUR POUTRE

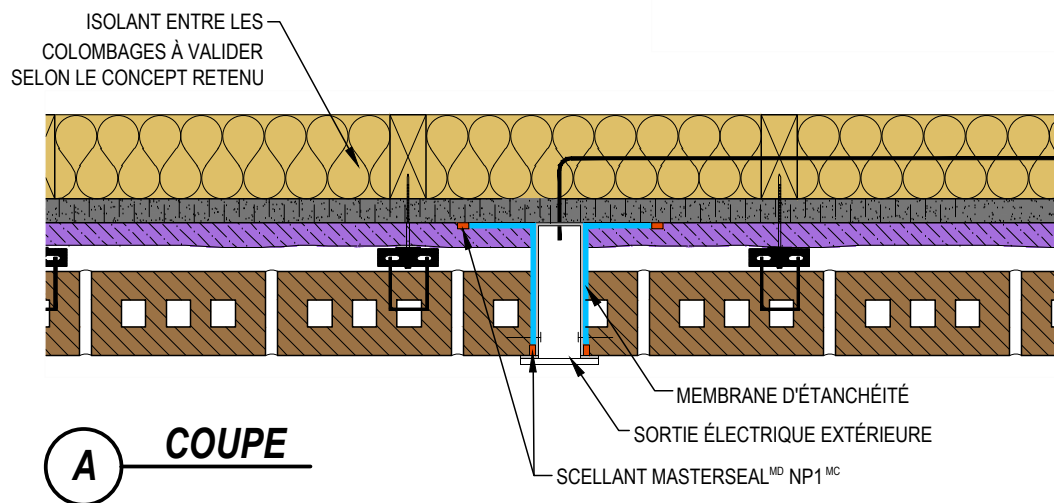
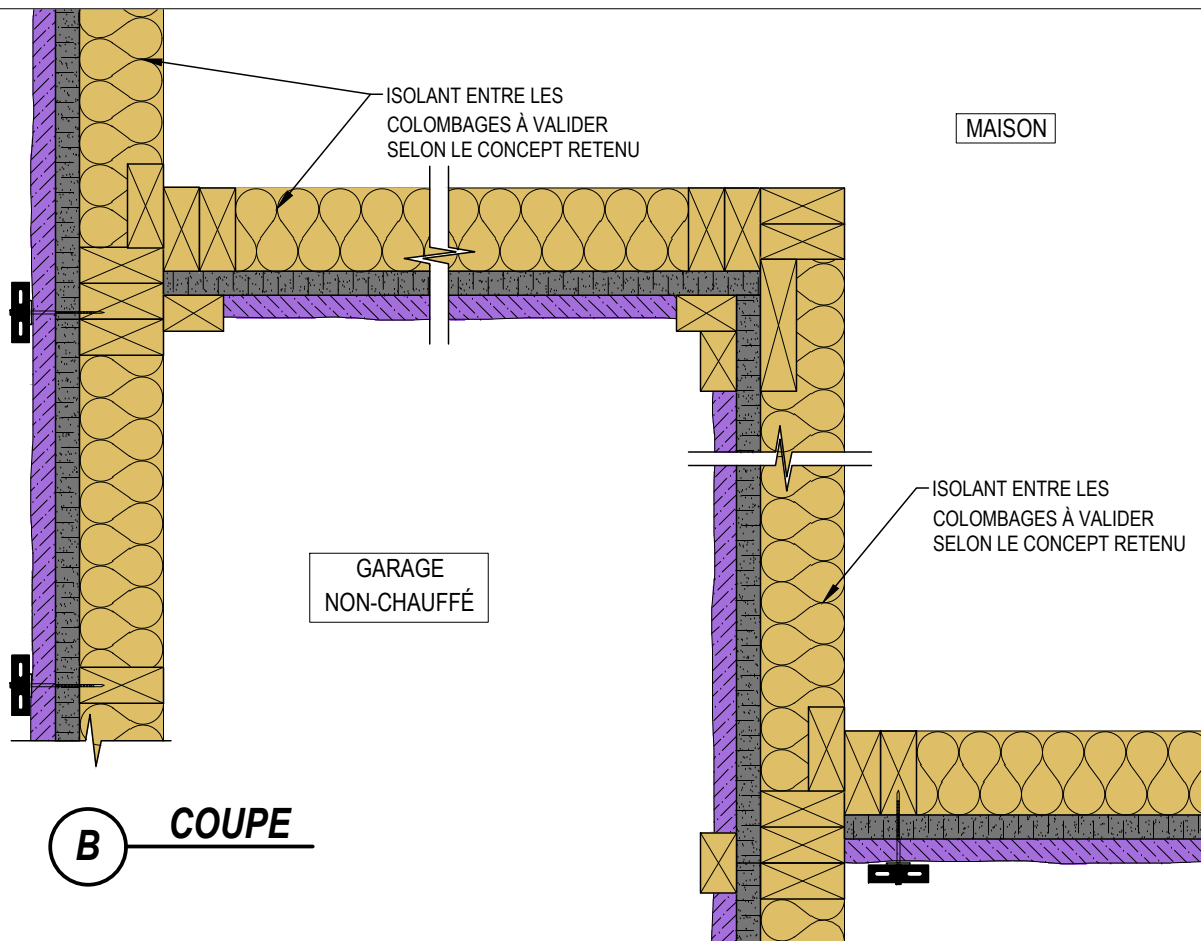


DÉTAILS DIVERS:

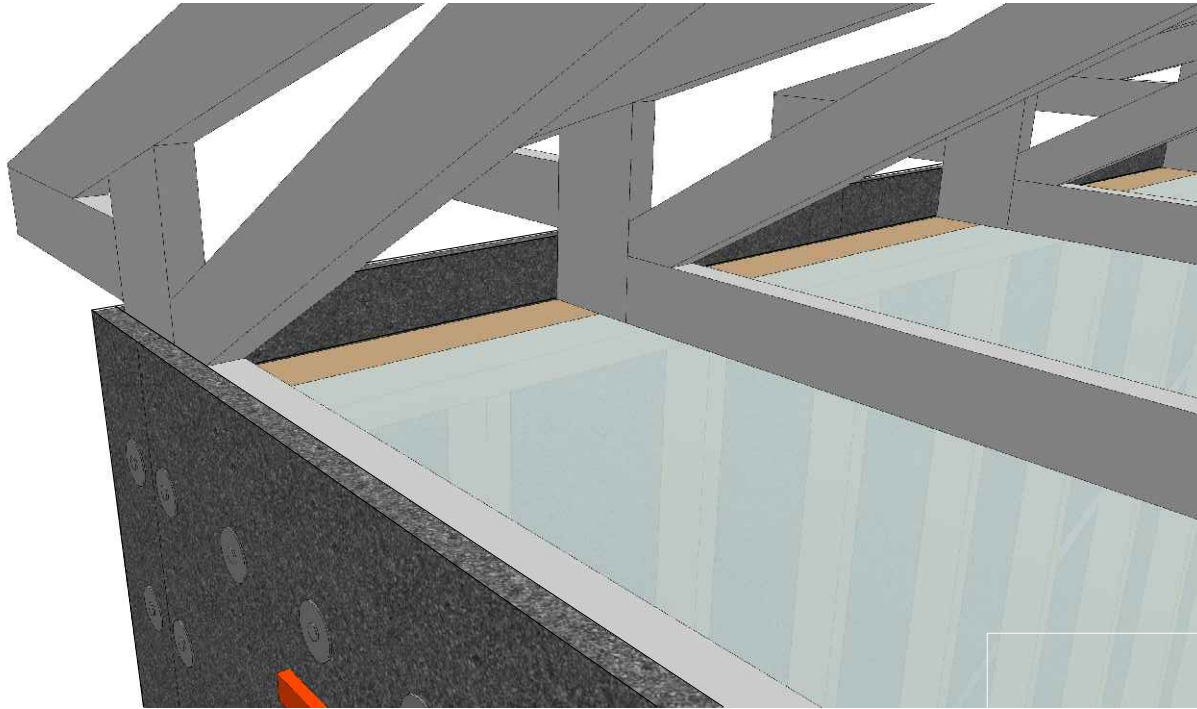
4- GARAGE NON-CHAUFFÉ SORTIE ÉLECTRIQUE EXT.

NOTE:

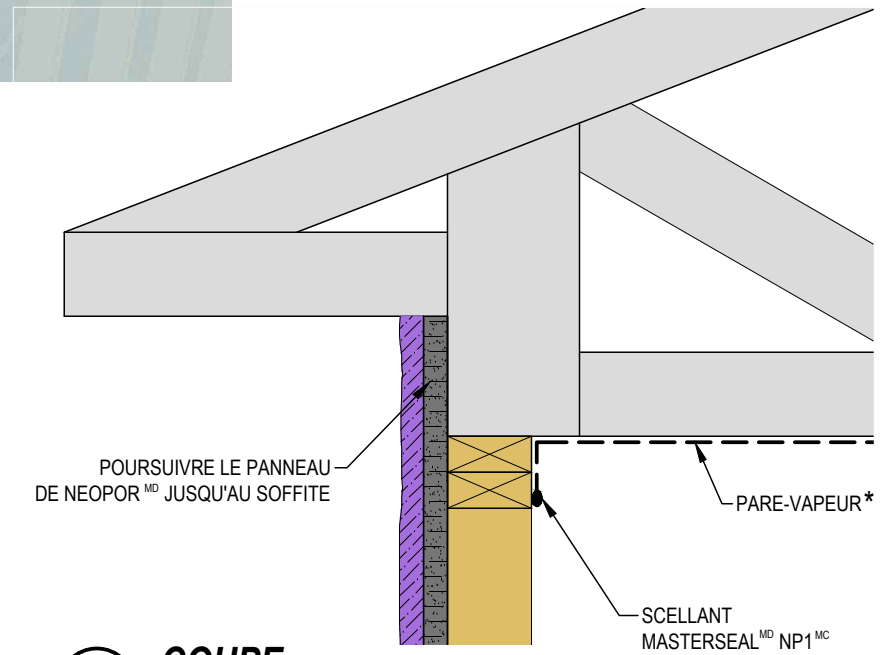
TOUTE SURFACE EXPOSÉE D'UNE MOUSSE PLASTIQUE ISOLANTE DOIT ÊTRE COUVERTE D'UNE BARRIÈRE THERMIQUE APPROUVÉE PAR LE CODE.



DÉTAILS DIVERS: 5- FERME DE TOIT REHAUSSÉE

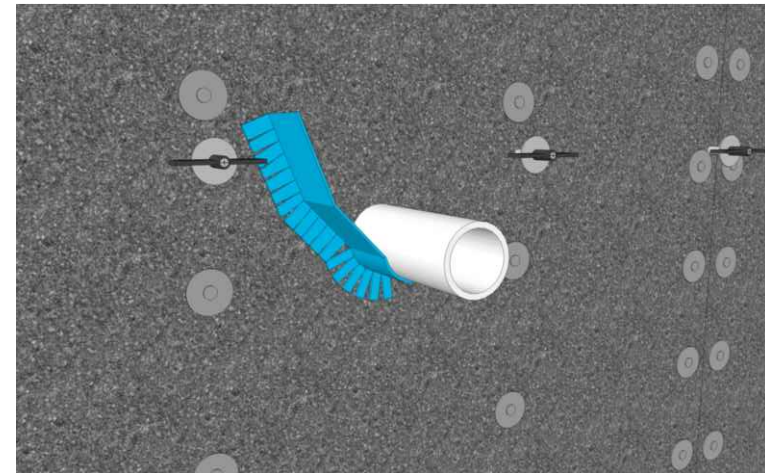
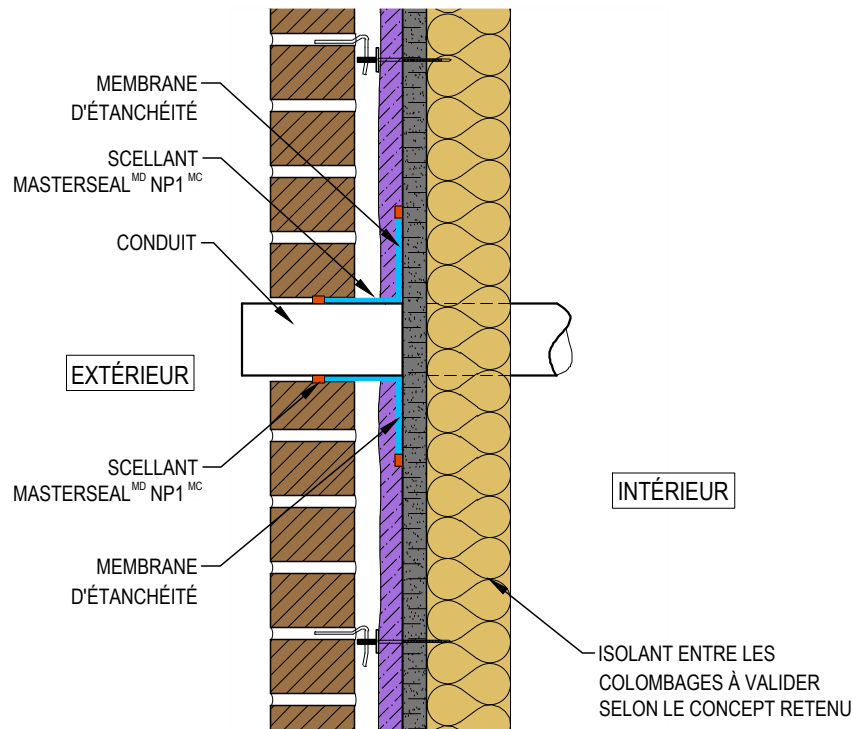


A VUE 3D

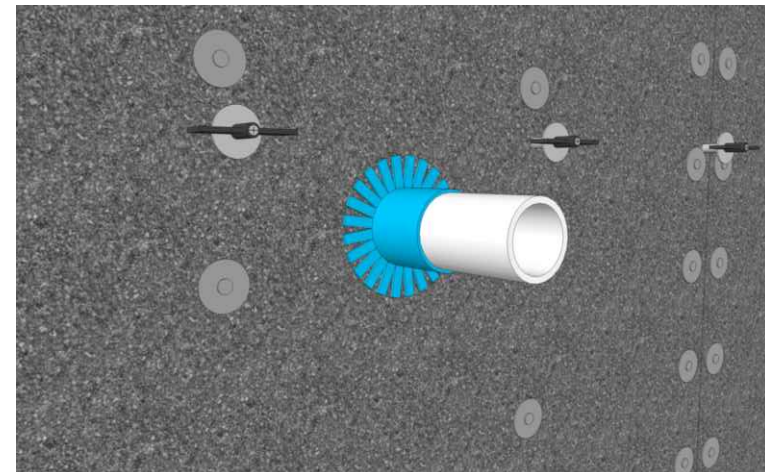


B COUPE

DÉTAILS DIVERS: 6- PÉNÉTRATIONS DANS UN MUR

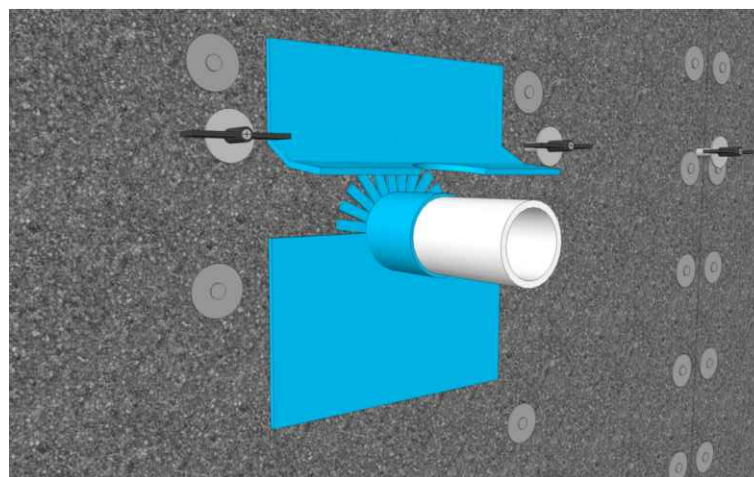


A - INSTALLER UNE MEMBRANE D'ÉTANCHÉITÉ AUTOUR DU CONDUIT.
ENTAILLER UNE MEMBRANE POUR QU'ELLE ADHÈRE BIEN AU MUR SUR TOUT LE PÉRIMÈTRE DU CONDUIT.
NOTE: COMMENCER L'INSTALLATION DE LA MEMBRANE SOUS LE CONDUIT

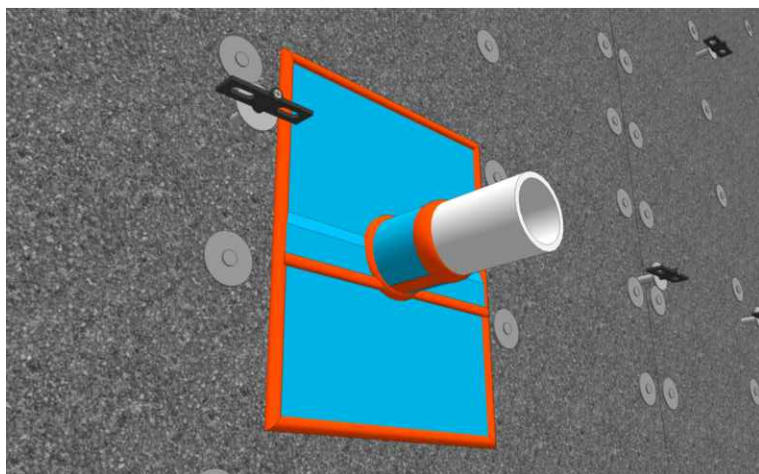


B - S'ASSURER QUE LA MEMBRANE ADHÈRE BIEN AU MUR SUR TOUT LE PÉRIMÈTRE DU CONDUIT.

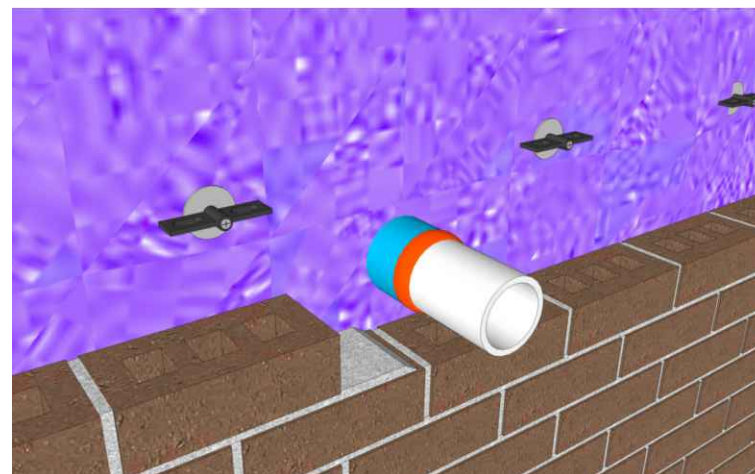
DÉTAILS DIVERS: 6- PÉNÉTRATIONS DANS UN MUR



C - INSTALLER UNE MEMBRANE SUR LE MUR POUR COUVRIR LA MOITIÉ INFÉRIEURE DU CONDUIT.



D - INSTALLER UNE SECONDE MEMBRANE SUR LE MUR POUR COUVRIR LA PARTIE SUPÉRIEURE DU CONDUIT ET DE LA MEMBRANE INFÉRIEURE. SCELLER LE PÉRIMÈTRE ET TOUS LES JOINTS DES MEMBRANES.



E - APPLIQUER L'URÉTHANE PUIS INSTALLER LE REVÊTEMENT DE MAÇONNERIE