

Sembrá con los ojos cerrados.

Usá **Sistiva**[®] en tu semilla y protegé tu cultivo por 45 días desde la emergencia.

BASF
We create chemistry

 **Sistiva**[®]
Tratamiento de Semillas

Sistiva[®], el curasemillas que te permite:

- Protección prolongada.
- Distribución en toda la planta.
- Flexibilización en la primera aplicación foliar.

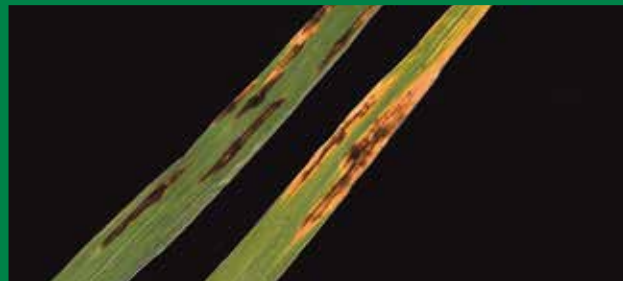
Es el curasemillas que brinda protección prolongada contra las enfermedades, disminuyendo su incidencia en el cultivo hasta 45 días y la severidad hasta los 60 días desde la emergencia. Este beneficio otorga flexibilidad a la hora de realizar la primer aplicación de fungicidas foliares para el control de manchas.

Características

Cultivo:	cebada y trigo
Modo de acción:	carboxamida, inhibidor de la SDH (Succinato Dehidrogenasa)
Distribución:	sistémico
Formulación:	suspensión concentrada para el tratamiento de semillas FS
Dosis:	Sistiva [®] 75 ml/100 kg + Premis [®] 25 ml/100 kg + Color Coat [™] Red 50 ml/100 kg de semillas
Momento de aplicación:	tratamiento de semillas
Aplicación:	en mezcla con agua hasta completar 2 l/100 kg



Mancha borrosa (*Bipolaris sorokiniana*)



Mancha en red (*Drechslera teres*)



Roya de la hoja (*Puccinia triticina*)

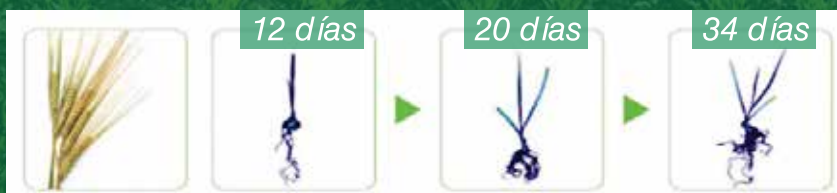


Mancha amarilla (*Drechslera tritici repentis*)

Movilidad

Fuente: Ing. Agr. Marcelo Carmona

Distribución y acción prolongada en etapas iniciales de desarrollo.



- Movilidad única de raíz a hoja.
- Excelente distribución dentro de la planta.

Desarrollo radicular



Mayor desarrollo de raíces y absorción de nutrientes logrando un desarrollo inicial del cultivo más vigoroso.

Imágenes tomadas a 90 días desde la emergencia.

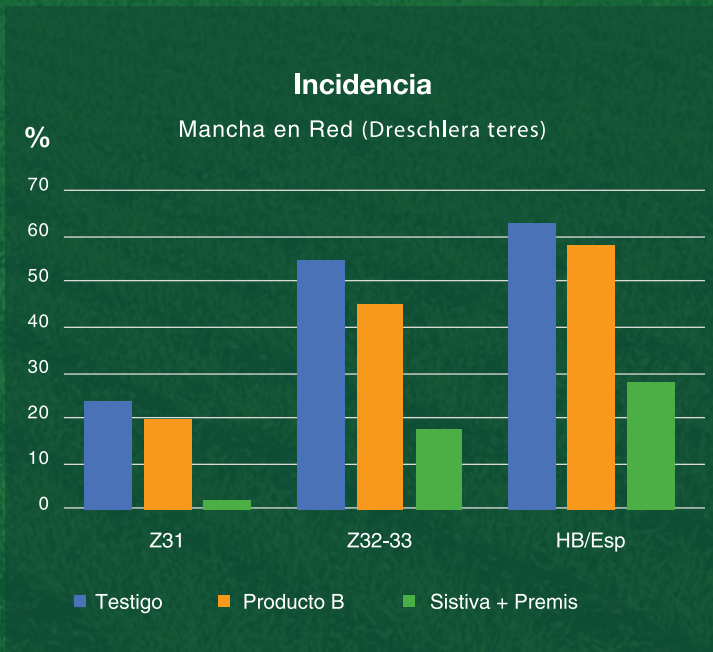


Fuente: Pablo Angeletti, R&D BASF

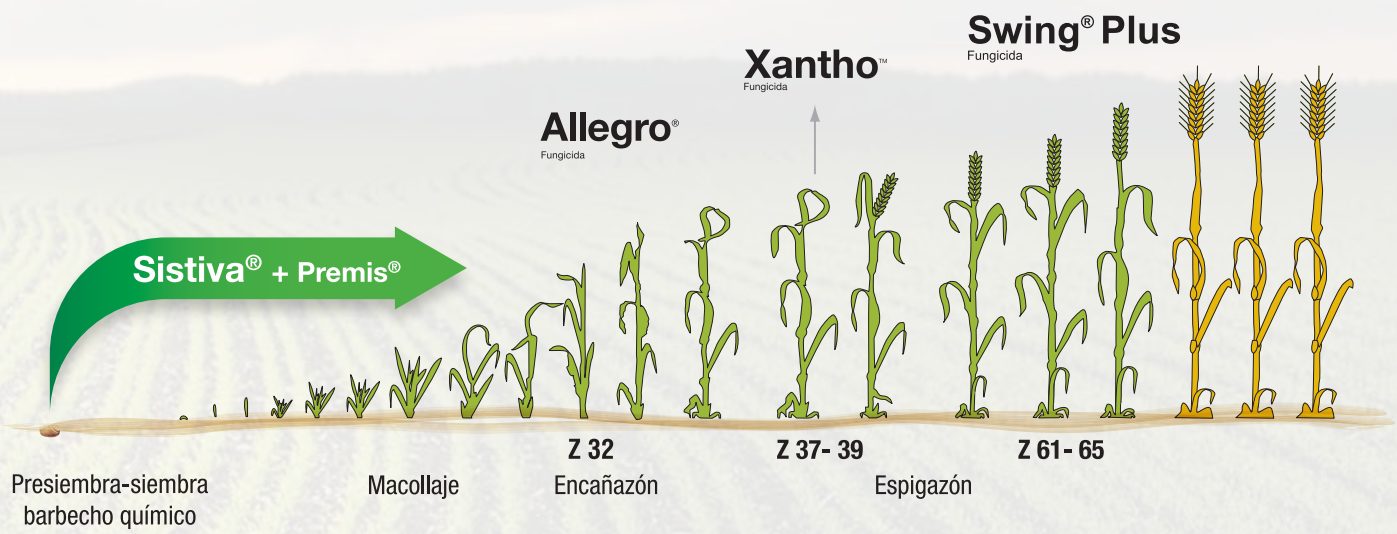
Beneficios

Colonia

Zafra 2015



Evaluación de control de Mancha en red (*Dreschlera teres*) en cebada



® Marca registrada BASF.

BASF Uruguay S.A.
☎ 0004-054524
✉ contactoagro-uy@basf.com
📍 Av. Luis A. de Herrera 1248, WTC
Montevideo
🌐 agriculture.basf.com/uy/es.html